

# **Powiatowy Urząd Pracy w Limanowej podpisał porozumienie dotyczące wdrożenia modelu kompleksowej rehabilitacji zawodowej umożliwiającej podjęcie lub powrót do pracy.**

24 listopada 2021 r. w siedzibie Wojewódzkiego Urzędu Pracy w Krakowie uroczyście podpisano porozumienie o współpracy dot. projektu pn. „Wypracowanie i pilotażowe wdrożenie modelu kompleksowej rehabilitacji umożliwiającej podjęcie lub powrót do pracy” realizowanego przez Powiatowy Urząd Pracy w Limanowej.

Stronami podpisanego właśnie porozumienia są: Państwowy Fundusz Rehabilitacji Osób Niepełnosprawnych Oddział w Krakowie oraz Wojewódzki Urząd Pracy w Krakowie i Powiatowe Urzędy Pracy z całej Małopolski. W wydarzeniu uczestniczyli m.in. Urszula Rusecka – Przewodnicząca Komisji Polityki Społecznej i Rodziny, Poseł na Sejm RP, Józef Gawron – Wicemarszałek Województwa Małopolskiego, Marta Mordarska – radna województwa i Dyrektor Małopolskiego Oddziału PFRON i Jan Gąsienica-Walczak – Dyrektor Wojewódzkiego Urzędu Pracy w Krakowie. W wydarzeniu udział wzięli przedstawiciele małopolskich Urzędów Pracy. Powiatowy Urząd Pracy w Limanowej reprezentował dyrektor Marek Młynarczyk.



Rehabilitacja Kompleksowa to oferta dla osób, które z powodu choroby lub wypadku straciły możliwość wykonywania dotychczasowego zawodu, ale chciałyby podjąć inną pracę, adekwatną do ich zainteresowań i stanu zdrowia. To również szansa dla tych, którzy ze względów zdrowotnych nigdy nie pracowali, lecz chcieliby zmienić tę sytuację – zdobyć zawód i podjąć satysfakcjonującą pracę odpowiednią do ich możliwości zdrowotnych.

W powrocie do aktywności zawodowej pomagają Ośrodki Rehabilitacji Kompleksowej, oferując niezbędną rehabilitację i szeroką ofertę kursów zawodowych dostosowanych do potrzeb osób z ograniczeniami zdrowotnymi. Pobyt, rehabilitacja i szkolenia są bezpłatne.

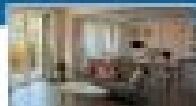
Co oferuje Ośrodek Rehabilitacji Kompleksowej?

- pomaga ocenić stan zdrowia i podjąć niezbędne działania, aby w jak największym stopniu odzyskać sprawność,
- pomaga odzyskać wiarę we własne możliwości, wybrać nowy zawód i zdobyć kwalifikacje niezbędne do jego wykonywania,
- pomaga znaleźć pracę dopasowaną do możliwości i potrzeb lub rozpocząć działalność gospodarczą.

Urzędy Pracy z Małopolski będą wspierały program poprzez promocję informacji w swoich siedzibach i na stronach internetowych. Powiatowe Urzędy Pracy będą wspierały także w procesie rekrutacji.

Szczegółowe informacje dotyczące zasad udziału w projekcie można znaleźć [TUTAJ](#).

# POWRÓT DO ZDROWIA – POWRÓT DO PRACY



Jeśli z powodu wypadku lub pogorszenia stanu zdrowia nie możesz wykonywać dotychczasowej pracy, a chcesz być nadal aktywny zawodowo i żyć pełnią życia - zgłoś się do nas i weź udział w bezpłatnej rehabilitacji kompleksowej - zawodowej, psychospołecznej i medycznej.

## Zgłoś się do Programu Kompleksowej Rehabilitacji

### Otrzymaś wszechstronną pomoc:

- w wyborze i nauce nowego zawodu,
- w znalezieniu pracy lub rozpoczęciu działalności gospodarczej,
- w poprawie stanu zdrowia,
- w odzyskaniu wiary we własne możliwości.



W ramach Programu Kompleksowej Rehabilitacji uczestnicy otrzymują wsparcie w postaci:  
- szkoleń zawodowych i kursów kwalifikacyjnych;  
- pomocy w znalezieniu pracy lub rozpoczęciu działalności gospodarczej;  
- wsparcia psychologicznego i psychospołecznego;  
- wsparcia medycznego i rehabilitacyjnego;  
- wsparcia w odzyskaniu wiary we własne możliwości.

#### Kontakt PFDiK

Telefon: (22) 50 55 666

Adres e-mail: [info@pfdi.katowice.pl](mailto:info@pfdi.katowice.pl)

[www.zakladka.pfdi.katowice.pl](http://www.zakladka.pfdi.katowice.pl)



CSOP i PFD