

# **„Absolut niepojęty. Sakralnie i Futurologicznie” – wystawa prac Przemysława Biedy i Miłosza Zajęc w Powiatowym Centrum Informacji Turystycznej**

Od 1 do 26 kwietnia w Powiatowym Centrum Informacji Turystycznej w Limanowej można zwiedzać wystawę prac Przemysława Biedy oraz Miłosza Zajęc pod tytułem „Absolut niepojęty. Sakralnie i Futurologicznie”.

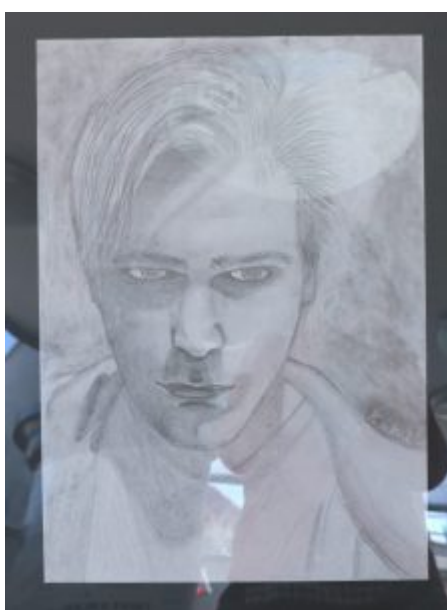
Wystawa łączy w sobie dwa różne artystyczne światy , gdzie perspektywa sakralna i tradycyjna spotyka się z przestrzenią nowoczesnych grafik. Te dwa światy łączy wyobraźnia i artystyczna wrażliwość twórców – członków Towarzystwa Przyjaciół Sztuk Pięknych w Nowym Sączu.

**Przemysław Bieda** ( ur. 1977 r.) malarstwem interesuje się już od czasów szkoły podstawowej. Maluje farbami olejnymi obrazy i medaliony o tematyce sakralnej i przyrodniczej na sklejce oraz na gipsie. Wykonuje też gipsowe figurki aniołów i świętych. Tworzy również polichromowane rzeźby. Prace Przemysława Biedy prezentowane były podczas wielu wystaw i przeglądów artystycznych m.in. Limanowej i Nowym Sączu, w Starym Sączu, Mszanie Dolnej i Nowym Wiśniczu. W wolnych chwilach artysta zajmuje się fotografią przyrody.



**Miłosz Zajac** to młody artysta, grafik, od lutego 2018 członek Towarzystwa Przyjaciół Sztuk Plastycznych w Nowym Sączu. Ukończył z wyróżnieniem Liceum Ogólnokształcące nr VI im. Bolesława Barbackiego w Nowym Sączu w klasie o profilu plastycznym. Ukończył również studia licencjackie na kierunku Edukacja artystyczna w zakresie sztuk wizualnych – Sztuki wizualne i cyfrowa kreacja obrazu. Prace Miłosza Zajac prezentowane były na wielu wystawach indywidualnych jak i wystawach zbiorowych m.in.: aktywne uczestnictwo w Międzynarodowy, Sympozjum Artystycznym Landscape – different view (Krajobraz – różne spojrzenia) w Czerwonym Klasztorze na Słowacji w 2015 r. prace powstałe podczas sympozjum brały udział w wystawie prac z sympozjum w Nitrze. Wystawa

indywidualna w Galerii Towarzystwa Przyjaciół Sztuk Pięknych w Nowym Sączu . Wystawa zbiorowa prac Miłosza Zajęca i Przemysława Biedy Absolut niepojęty. Sakralnie i Futurologicznie w Powiatowym Centrum Informacji Turystycznej w Limanowej. Wystawa prac absolwentów Edukacji artystycznej w zakresie sztuk plastycznych: Sztuk wizualnych i cyfrowej kreacji obrazu Państwowej Wyższej Szkoły Zawodowej w Nowym Sączu, Jubileusz 20.lecia PWSZ i 10.lecia kierunku Edukacja artystyczna w zakresie sztuk plastycznych w galerii Epreuve D'Artiste (E/A) w Nowym Sączu oraz uczestniczył w wielu wystawach zorganizowanych w Krynicy Zdroju, Muszynie.



Wystawę „Absolut niepojęty. Sakralnie i Futurologicznie” można

zwiedzać do 26 kwietnia w mini galerii PCIT. Zapraszamy!

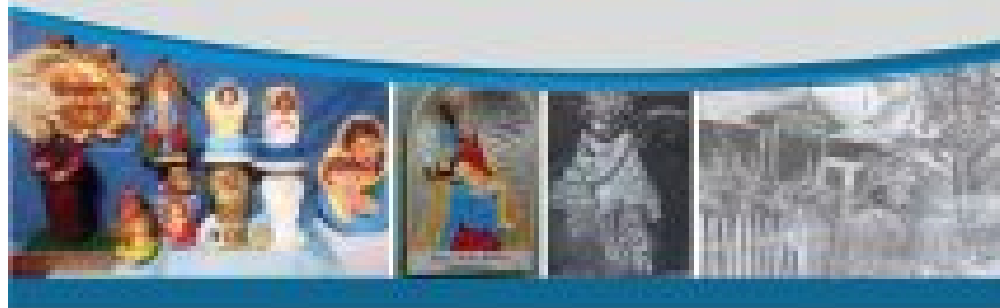




Powiat  
Limanowski



Zapraszamy na wystawę prac  
**Przemysława Biedy i Miłosza Zajęc**  
pt. „**Absolut niepojęty.  
Sakralnie i Futurologicznie**”



w Powiatowym Centrum Informacji  
Turystycznej w Limanowej  
Rynek 25, /Buzodromy/

Wystawa będzie prezentowana od 1 do 26 kwietnia br.