

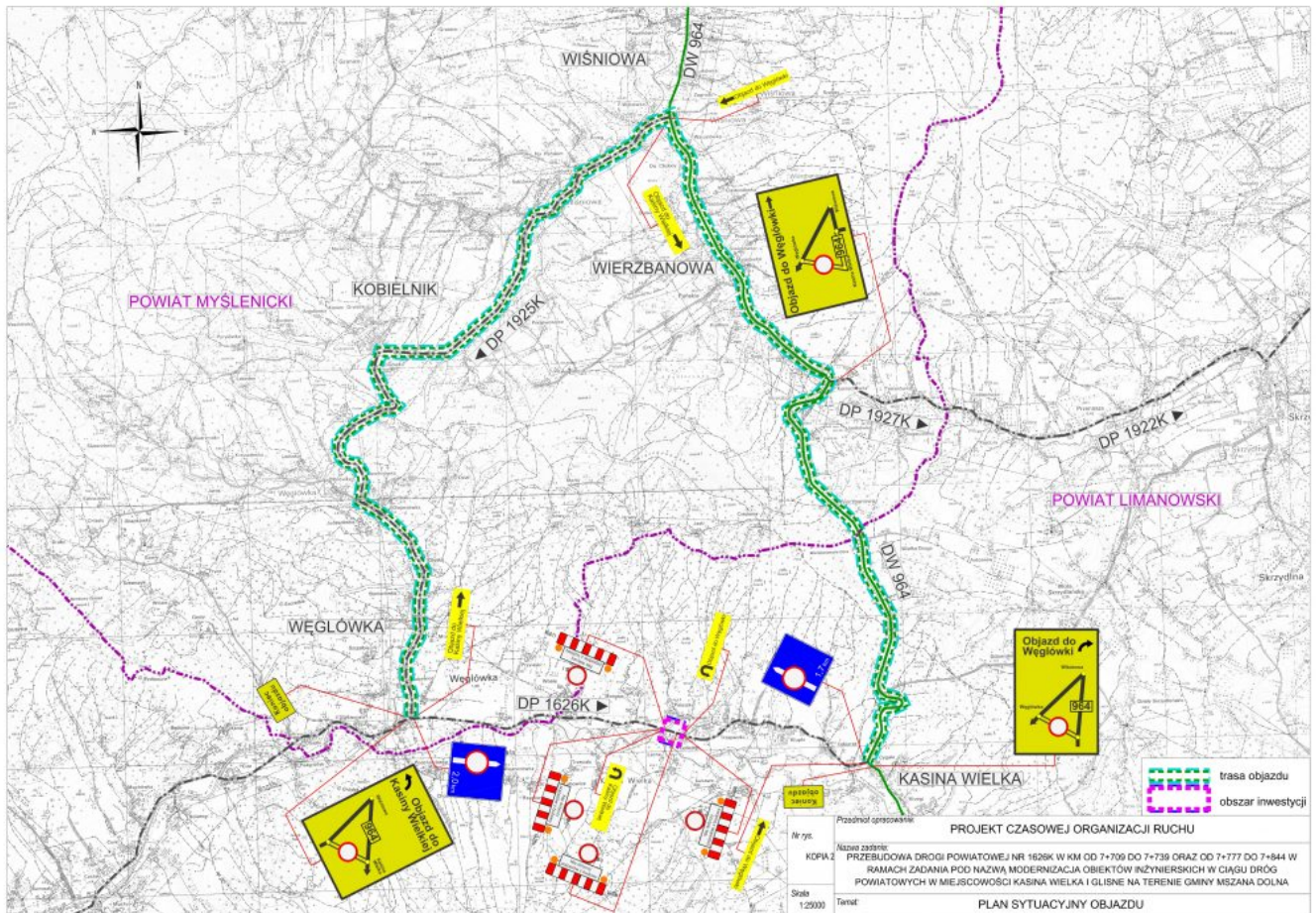
Aktualizacja informacji ws. zamknięcia drogi powiatowej nr 1626 K w Kasinie Wielkiej

W uzupełnieniu do informacji Starosty Limanowskiego z dnia 19 stycznia 2023 r, Powiatowy Zarząd Dróg w Limanowej informuje, iż w związku z pojawieniem się niekorzystnych warunków atmosferycznych /duże opady śniegu/, przesuwana się w czasie planowane pierwotnie na dzień 24 stycznia br. zamknięcie drogi powiatowej nr 1626K w m. Kasina Wielka, związane z rozpoczęciem przebudowy przepustów pod w/w drogą powiatową w rejonie osiedla „Paluszki”.

Nowy termin zamknięcia drogi przewidywany jest na dzień 30 stycznia 2023 tj. poniedziałek – o ile warunki pogodowe pozwolą na pełnoskalowe rozpoczęcie robót budowlanych.

O ewentualnych zmianach będziemy na bieżąco informować.

Za utrudnienia przepraszamy i prosimy o wyrozumiałość.



Pozostał sproszkowane		PROJEKT CZASOWEJ ORGANIZACJI RUCHU	
Nr rys.	Kopia z		
Kopia z	PRZEŚLUDOWA DROGI POWIATOWEJ NR 1626K W KM OD 7+709 DO 7+739 ORAZ OD 7+777 DO 7+844 W RAMACH ZADANIA POD NAZWĄ MODERNIZACJA OBIEKTÓW INŻYNIERSKICH W CIĄGU DRÓG POWIATOWYCH W MIEJSCOWOŚCI KASINA WIELKA I GLISNE NA TERENIE GMINY MSZANA DOLNA		
Skala	1:25000	Temat	PLAN SYTUACYJNY OBJAZDU