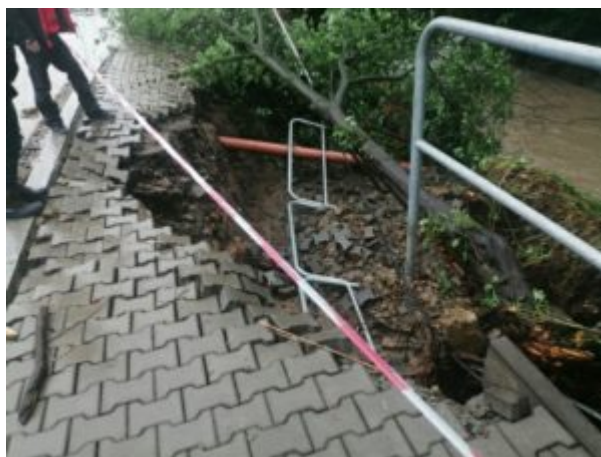


# Alarm przeciwpowodziowy na terenie Powiatu Limanowskiego

W związku z intensywnymi opadami deszczu, występującymi na terenie Powiatu Limanowskiego w dniu 20 czerwca br. o godzi 23:00 Starosta Limanowski ogłosił alarm przeciwpowodziowy.

Stany alarmów przeciwpowodziowych wprowadziły również gminy: Jodłownik od 00:00, Mszana Dolna od 2:00, Tymbark 5:00.

Dziś rano 21.06.2020 r. w Komendzie Powiatowej PSP w Limanowej odbyło się posiedzenie Powiatowego Zespołu Zarządzania Kryzysowego, w którym uczestniczyli: Mieczysław Uryga Starosta Limanowski, Agata Zięba Wicestarosta Limanowski, mł. bryg. Wojciech Frączek Komendant Powiatowy PSP, z-ca komendanta bryg. Tomasz Pawlik, Marek Urbański Dyrektor Powiatowego Zarządu Dróg oraz Zygmunt Biedroński Dyrektor Wydziału Bezpieczeństwa, Zarządzania Kryzysowego i Spraw Obywatelskich.





Ilość zdarzeń związanych z intensywnymi opadami deszczu:

Od 22:45. dnia 20.06. do godz. 7:00 dnia 21.06 br.

Łączna liczba zdarzeń – **170** na terenie Gminy Dobra, Jodłownik, Mszana Dolna, Tymbark

Ilość zastępów **243**, ilość ratowników **1093** osób.

Poważniejsze interwencje:

- Szpital w Szczyrzycu – ewakuacja ludzi oraz sprzętu na wyższe piętra
- Kasinka Mała – wylała rzeka uszkadzając infrastrukturę, pobliskie tartaki, drogi, działania polegały na udrażnianiu przepustów. Pompowanie wody z budynków będzie trwało cały dzień.
- obrona ujęcia wody pitnej dla miasta Limanowa
- ewakuacja dwóch osób, których samochód został porwany przez nurt wezbranego potoku w Szczyrzycu
- pomoc w ewakuacji mieszkańców na wyższe piętra w miejscowości Mstów

Straty w infrastrukturze drogowej i mostowej w regionie trudne do oszacowania.

Działania SiŚ PSP i OSP polegają w głównej mierze na udrażnianiu zatkanych przepustów, przekopywaniu rowów odprowadzających wezbraną (także przy użyciu ciężkiego

sprzętu) wypompowywaniu wody z zalanych budynków oraz usuwaniu podmytych, powalonych drzew.