

42. Dni Gorczańskie święto muzyki, kultury i folkloru w Gminie Kamienica

30 lipca 2024 r.

27 lipca br. w amfiteatrze Saturn w Kamienicy odbyły się 42. Dni Gorczańskie. Na scenie wystąpili m.in.: zespół Mitra, LIBER wraz z zespołem INOROS oraz Łydka Grubasa. Impreza dofinansowana była ze środków Powiatu Limanowskiego.

Wydarzenie rozpoczęła zabawa dla najmłodszych, a następnie występ Grupy Artystycznej ze Stowarzyszenia Seniorów w Gminie Kamienica. Na scenie pojawiły się również: Zespół Folklorystyczny Smižančanka ze Słowacji i Zespół Regionalny „Gorce” z Kamienicy.



Po artystycznym i muzycznym wstępie dokonano oficjalnego otwarcia 42. Dni Gorczańskich w Kamienicy. Wójt gminy Władysław Sadowski powitał licznie przybyłych gości, wśród których byli m.in.: Poseł do Parlamentu Europejskiego Arkadiusz Mułarczyk i Poseł na Sejm RP Urszula Nowogórska, Józef Pietrzak Przewodniczący Rady Powiatu Limanowskiego, przedstawiciele samorządów gminnych, a także goście z zaprzyjaźnionych regionów: Smižan (Słowacja), Erdohorvati (Węgry), Wutha – Farnroda (Niemcy) i Komorniki z Wielkopolski.



źr./fot.:UG Kamienica

Utrudnienia w Ruchu na Drodze Powiatowej nr 1610K w Łukowicy

29 lipca 2024 r.

Powiatowy Zarząd Dróg w Limanowej uprzejmie informuje, że w związku z planowanym położeniem warstwy ścieralnej nawierzchni całą szerokością jezdni w ramach przebudowy drogi powiatowej nr 1610K Świdnik – Limanowa w miejscowości Łukowica (od centrum w kierunku Roztoki – odc. 1,5 km), nastąpią znaczne utrudnienia w ruchu drogowym tj. w dniu 31.07.2024 r. (środa) – 02.08.2024 r. (piątek) w godzinach 7.30-17:00. Przedmiotowy odcinek drogi powiatowej w km od 4+006,00 do km 5+498,00

będzie całkowicie wyłączony z ruchu. Proponowany objazd do Łukowicy z Limanowej drogą powiatową (ul. Zygmunta Augusta), dalej drogą krajową nr 28, kolejno drogą powiatową nr 1579K przez Siekierczynę, Kaninę, Przyszową, Stronie w kierunku Łukowicy (drogą powiatową 1545K) i odwrotnie. Ruchem będą kierowali pracownicy Wykonawcy robót tj. ZIBUD Spółka z ograniczoną odpowiedzialnością Sp. k.

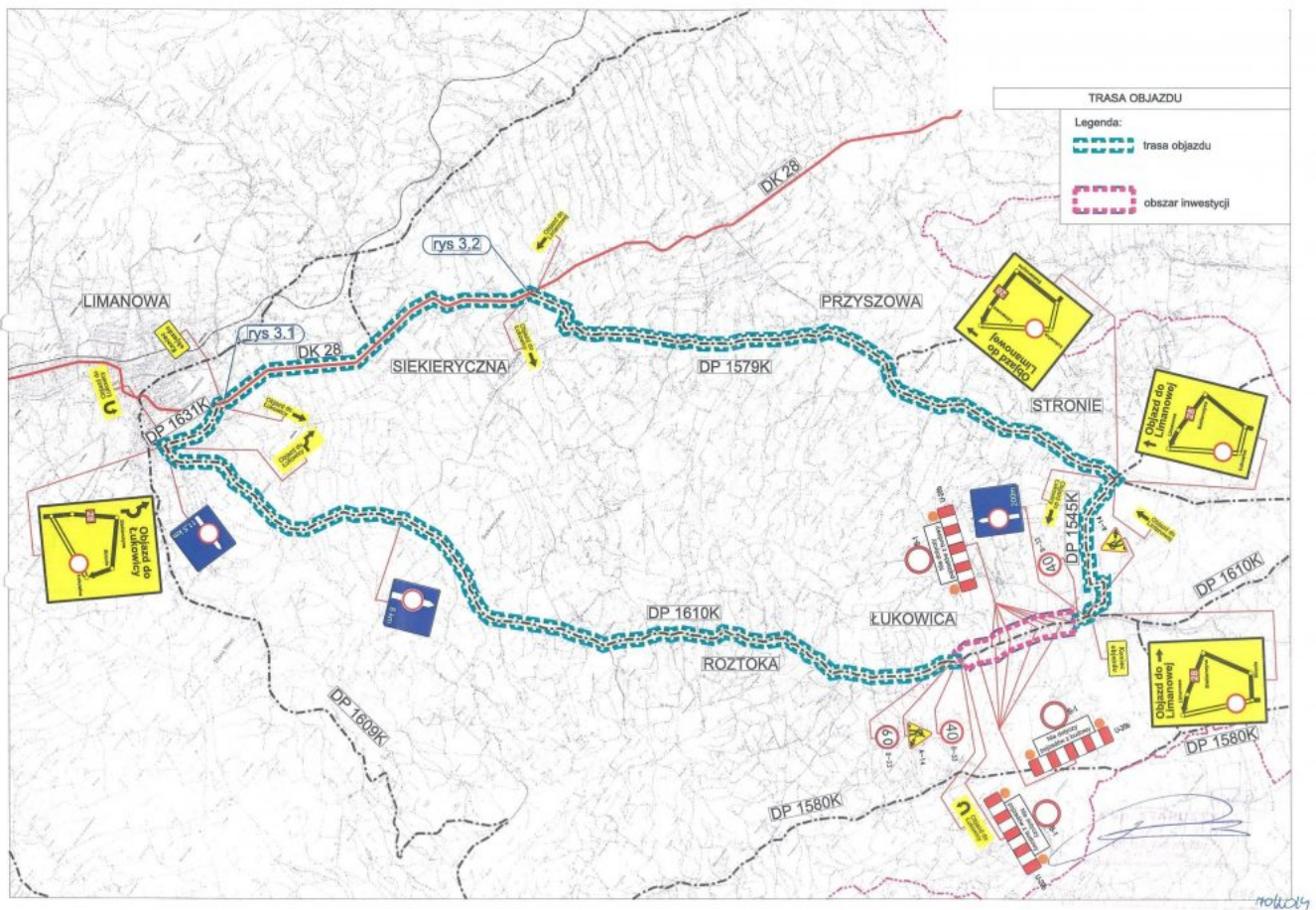
W związku z powyższym zwracamy się z prośbą o cierpliwość i zrozumienie dla niedogodności komunikacyjnej, a także o dostosowanie się do wprowadzonej czasowej zmiany organizacji ruchu.

Ze swej strony dołożymy wszelkich starań, aby realizacja tej tego zadania przebiegła sprawnie, zaś uciążliwości z nim związane trwały możliwie jak najkrócej i miały jak najmniej uciążliwy charakter.

W razie niesprzyjających warunków atmosferycznych Wykonawca zastrzega sobie prawo do zmiany terminu realizacji robót.

Mapa

objazdu:



Wykaz nieruchomości przeznaczonych do oddania w najem

29 lipca 2024 r.

Działając na podstawie art. 35 ustawy z dnia 21 sierpnia 1997 r. o gospodarce nieruchomościami podaje się do publicznej wiadomości wykaz nieruchomości przeznaczonych do oddania w najem.

1) Oznaczenie nieruchomości według księgi wieczystej oraz

katastru nieruchomości.

Nieruchomość położona w obrębie 7 Miasta Limanowa stanowiąca działkę ew. nr 4/2 zabudowana budynkami, objęta księgą wieczystą nr NS1L/00028484/5.

2) Powierzchnia nieruchomości.

Lokal o powierzchni 271,20 m² .

3) Opis nieruchomości.

Lokal nr 314 z zapleczem socjalnym, znajdujący się na parterze budynku Starostwa Powiatowego w Limanowej. Wejście od strony parkingu przy ul. Józefa Marka 9.

4) Przeznaczenie nieruchomości i sposób jej zagospodarowania.

Zgodnie z miejscowym planem zagospodarowania przestrzennego miasta Limanowa, działka ewidencyjna nr 4/2 znajduje w terenie usług użyteczności publicznej i usług komercyjnych o symbolu planu U/kz.

5) Termin zagospodarowania nieruchomości.

Nie dotyczy.

6) Cena nieruchomości.

Nie dotyczy.

7) Wysokość stawek procentowych opłat z tytułu użytkowania wieczystego.

Nie dotyczy.

8) Wysokość opłat z tytułu użytkowania, najmu lub dzierżawy.

Minimalna stawka opłaty za czynsz najmu: 40,00 zł netto za 1m² plus należny podatek VAT.

9) Terminy wnoszenia opłat.

Czynsz płatny do 20 dnia każdego miesiąca.

10) Zasady aktualizacji opłat.

Czynsz będzie waloryzowany raz w roku o dodatni wskaźnik wzrostu cen towarów i usług konsumpcyjnych za rok ubiegły, po ogłoszeniu w Monitorze Polskim Komunikatu Prezesa Głównego Urzędu Statystycznego ze skutkiem od dnia 1 stycznia każdego roku.

11) Informacje o przeznaczeniu do zbycia lub oddania w użytkowanie, najem, dzierżawę lub użyczenie.

Oddanie w najem na okres do 5 lat od dnia podpisania umowy najmu.

12) Termin do złożenia wniosku przez osoby, którym przysługuje pierwszeństwo w nabyciu nieruchomości na podstawie art. 34 ust. 1 pkt 1 i pkt 2.

Nie dotyczy.

Wykaz nieruchomości przeznaczonej do zbycia

26 lipca 2024 r.

Działając na podstawie art. 35 ustawy z dnia 21 sierpnia 1997 r. *o gospodarce nieruchomościami* Starosta Limanowski podaje do publicznej wiadomości wykaz nieruchomości Skarbu Państwa przeznaczonej do sprzedaży w trybie art. 198g ust. 1 ustawy z dnia 21 sierpnia 1997 r. *o gospodarce nieruchomościami* na

rzecz użytkownika wieczystego

1) Oznaczenie nieruchomości według księgi wieczystej oraz katastru nieruchomości.

Nieruchomość stanowiąca działkę ewidencyjną nr 4313/5, objęta księgą wieczystą NS2L/00040275/4, położona w Mszanie Dolnej, w obrębie Gronoszowa.

2) Powierzchnia nieruchomości.

Działka ewidencyjna: nr 4313/5 pow. 0,0058 ha.

3) Opis nieruchomości.

Przedmiotowa nieruchomość stanowiąca własność Skarbu Państwa położona jest w południowej części miasta, w terenie o średnim stopniu urbanizacji, w otoczeniu zabudowy mieszkaniowej i usługowej. Nieruchomość zabudowana budynkiem usługowo – handlowym.

4) Przeznaczenie nieruchomości i sposób jej zagospodarowania.

W planie zagospodarowania przestrzennego miasta Mszana Dolna zatwierdzonego Uchwałą Rady Miasta Mszana Dolna Nr XXI/148/2004 z dnia 28.12.2004 r. działka ewidencyjna nr 4313/5 położona jest w terenach zabudowy usługowej – usługi komercyjne, symbol A5 UC.

Teren zabudowany budynkiem usługowo – handlowym, na którym prowadzona jest działalność gospodarcza.

5) Termin zagospodarowania nieruchomości.

Nie dotyczy.

6) Cena nieruchomości.

Zgodnie z art. 198h ust.1 pkt 1 ustawy o gospodarce nieruchomościami cena jednorazowa – jako dwudziestokrotność kwoty stanowiącej iloczyn dotychczasowej stawki procentowej

opłaty rocznej z tytułu użytkowania wieczystego oraz wartości nieruchomości gruntowej określonej na dzień zawarcia umowy sprzedaży wynosi: 11 184,00 zł. Stosownie zaś do art. 198 k u.g.n. właściwy organ, w odniesieniu do nieruchomości stanowiących własność Skarbu Państwa, udziela na wniosek bonifikaty w wysokości 90% od ceny nieruchomości gruntowej sprzedawanej osobie fizycznej będącej członkiem rodziny wielodzietnej w rozumieniu art. 4 ust. 1 ustawy z dnia 5 grudnia 2014 r. o Karcie Dużej Rodziny i uprawnionej do posiadania Karty Dużej Rodziny. Wnioskodawca jest osobą uprawnioną do posiadania Karty Dużej Rodziny, wobec czego cena po zastosowaniu bonifikaty, o której mowa w art. 198k ust.1 pkt 3 u.g.n. wyniesie: 1 118,40 zł netto.

Na podstawie interpretacji indywidualnej Dyrektora Krajowej Informacji Skarbowej z dnia 21 maja 2024 r. sprzedaż nieruchomości gruntowej na rzecz dotychczasowego użytkownika wieczystego nie będzie stanowić dostawy towarów w rozumieniu przepisów art. 5 ust. 1 i art. 7 ust. 1 pkt 6 i 7 ustawy z dnia 11 marca 2004 r. o podatku od towarów i usług i nie podlega opodatkowaniu podatkiem od towarów i usług.

7) Wysokość stawek procentowych opłat z tytułu użytkowania wieczystego.

Nie dotyczy.

8) Wysokość opłat z tytułu użytkowania, najmu lub dzierżawy.

Nie dotyczy.

9) Terminy wnoszenia opłat.

Nie dotyczy.

10) Zasady aktualizacji opłat.

Nie dotyczy.

11) Informacje o przeznaczeniu do zbycia lub oddania w

użytkowanie, najem, dzierżawę lub użyczenie.

Nieruchomość przeznaczona do zbycia w trybie art. 198g ust. 1 ustawy z dnia 21 sierpnia 1997 r. o gospodarce nieruchomościami na rzecz jej użytkownika wieczystego.

12) Termin do złożenia wniosku przez osoby, którym przysługuje pierwszeństwo w nabyciu nieruchomości na podstawie art. 34 ust. 1 pkt 1 i pkt 2.

Osoby, którym przysługuje pierwszeństwo w nabyciu nieruchomości na podstawie art. 34 ust. 1 pkt 1 i 2 ustawy o gospodarce nieruchomościami mogą składać wnioski o nabycie ww. nieruchomości w terminie do dnia 6 września 2024 r.

Niniejszy wykaz wywiesza się na okres 21 dni na tablicy ogłoszeń w siedzibie Starostwa Powiatowego w Limanowej przy ul. J. Marka 9, a także zamieszcza się na stronach internetowych urzędu. Starosta Limanowski, wykonujący zadanie z zakresu administracji rządowej, przekazuje wykaz Wojewodzie Małopolskiemu, w celu jego zamieszczenia na stronie podmiotowej wojewody w Biuletynie Informacji Publicznej przez okres 21 dni. Informację o zamieszczeniu wykazu właściwy organ podaje do publicznej wiadomości przez ogłoszenie w prasie lokalnej o zasięgu obejmującym co najmniej powiat, na terenie którego położona jest nieruchomość.

Wykaz nieruchomości przeznaczonej do zbycia

26 lipca 2024 r.

Działając na podstawie art. 35 ustawy z dnia 21 sierpnia 1997 r. o gospodarce nieruchomościami Starosta Limanowski podaje do publicznej wiadomości wykaz nieruchomości Skarbu Państwa przeznaczonej do sprzedaży w trybie art. 198g ust. 1 ustawy z dnia 21 sierpnia 1997 r. o gospodarce nieruchomościami na rzecz użytkownika wieczystego.

1) Oznaczenie nieruchomości według księgi wieczystej oraz katastru nieruchomości.

Nieruchomość stanowiąca działki ewidencyjne nr 4296/2, nr 4296/8, nr 4296/11, objęte księgą wieczystą NS2L/00029059/1, położone w Mszanie Dolnej, w obrębie Gronoszowa.

2_) Powierzchnia nieruchomości.

Działki ewidencyjne: nr 4296/2, nr 4296/8, nr 4296/11 o łącznej pow. 0,2598 ha.

3) Opis nieruchomości.

Przedmiotowa nieruchomość stanowiąca własność Skarbu Państwa położona jest w centralnej części miasta, pomiędzy ulicami Fabryczną, Ogrodową i torami kolejowymi, w odległości 0,2 km od głównej drogi publicznej ul. Św. M. Kolbego, w terenie lokalizacji z zabudową usługową, handlową, urzędami i innymi obiektami użyteczności publicznej. W najbliższym sąsiedztwie znajdują się od strony zachodniej – ulica Ogrodowa, od strony południowej – zabudowa produkcyjno-usługowa, droga wewnętrzna, park miejski z placami zabaw, od strony północnej – linia kolejowa, a za nią zabudowa usługowa zlokalizowana wzdłuż drogi krajowej ul. Św. M. Kolbego od strony wschodniej – zabudowa produkcyjno – usługowa, ulica Fabryczna wzdłuż której znajdują się między innymi: zakład produkcji słodyczy, budynek sądu, budynki usługowe. Nieruchomość zabudowana budynkami przemysłowymi -usługowe i magazynowe.

4) Przeznaczenie nieruchomości i sposób jej zagospodarowania.

W planie zagospodarowania przestrzennego miasta Mszana Dolna zatwierdzonego Uchwałą Rady Miasta Mszana Dolna Nr XXVIII/191/2005 z dnia 27.09.2005 r. działki ewidencyjne nr 4296/2, nr 4296/8, nr 4296/11 położone są w terenach obiektów produkcyjnych, składów i magazynów, symbol A 2P.

Teren zabudowany budynkami przemysłowymi: usługowymi i magazynowymi, na którym prowadzona jest działalność gospodarcza.

5) Termin zagospodarowania nieruchomości.

Nie dotyczy.

6) Cena nieruchomości.

Zgodnie z art. 198h ust.1 pkt 1 ustawy o gospodarce nieruchomościami cena jednorazowa – jako dwudziestokrotność kwoty stanowiącej iloczyn dotychczasowej stawki procentowej opłaty rocznej z tytułu użytkowania wieczystego oraz wartości nieruchomości gruntowej określonej na dzień zawarcia umowy sprzedaży wynosi: 115 475,90 zł.

Na podstawie interpretacji indywidualnej Dyrektora Krajowej Informacji Skarbowej z dnia 21 maja 2024 r. sprzedaż nieruchomości gruntowej na rzecz dotychczasowego użytkownika wieczystego nie będzie stanowić dostawy towarów w rozumieniu przepisów art. 5 ust. 1 i art. 7 ust. 1 pkt 6 i 7 ustawy z dnia 11 marca 2004 r. o podatku od towarów i usług i nie podlega opodatkowaniu podatkiem od towarów i usług.

7) Wysokość stawek procentowych opłat z tytułu użytkowania wieczystego.

Nie dotyczy.

8) Wysokość opłat z tytułu użytkowania, najmu lub dzierżawy.

Nie dotyczy.

9) Terminy wnoszenia opłat.

Nie dotyczy.

10) Zasady aktualizacji opłat.

Nie dotyczy.

11) Informacje o przeznaczeniu do zbycia lub oddania w użytkowanie, najem, dzierżawę lub użyczenie.

Nieruchomość przeznaczona do zbycia w trybie art. 198g ust. 1 ustawy z dnia 21 sierpnia 1997 r. o gospodarce nieruchomościami na rzecz jej użytkownika wieczystego.

12) Termin do złożenia wniosku przez osoby, którym przysługuje pierwszeństwo w nabyciu nieruchomości na podstawie art. 34 ust. 1 pkt 1 i pkt 2.

Osoby, którym przysługuje pierwszeństwo w nabyciu nieruchomości na podstawie art. 34 ust. 1 pkt 1 i 2 ustawy o gospodarce nieruchomościami mogą składać wnioski o nabycie ww. nieruchomości w terminie do dnia 06.09.2024 r.

Niniejszy wykaz wywiesza się na okres 21 dni na tablicy ogłoszeń w siedzibie Starostwa Powiatowego w Limanowej przy ul. J. Marka 9, a także zamieszcza się na stronach internetowych urzędu. Starosta Limanowski, wykonujący zadanie z zakresu administracji rządowej, przekazuje wykaz Wojewodzie Małopolskiemu, w celu jego zamieszczenia na stronie podmiotowej wojewody w Biuletynie Informacji Publicznej przez okres 21 dni. Informację o zamieszczeniu wykazu właściwy organ podaje do publicznej wiadomości przez ogłoszenie w prasie lokalnej o zasięgu obejmującym co najmniej powiat, na terenie którego położona jest nieruchomość.

Zaproszenie na 42. Dni Gorczańskie

24 lipca 2024 r.

W najbliższą sobotę 27 lipca br. w amfiteatrze „Saturn” w Kamienicy rozpoczną się 42. Dni Gorczańskie. Jednym z partnerów wydarzenia jest Powiat Limanowski.

Muzycznymi gwiazdami tegorocznej edycji Dni Gorczańskich będą m.in zespoły „Ino Ros”, „Łydka Grubasa”, oraz Liber.

Program:

14.30 – program dla najmłodszych,

15.30 – występ Grupy Artystycznej Seniorów z gminy Kamienica,

16.00 – występ zespołu „Smižančanka” ze Słowacji,

16.30 – występ zespołu regionalnego „Gorce” z Kamienicy,

17.00 – koncert zespołu „Mitra”,

19.00 – koncert Libera i zespołu „InoRos”,

21.00 – koncert zespołu „Łydka Grubasa”,

23.00 – koncert Beaty Ryś i DJ-a Robertusa.

Zapraszamy do udziału w wydarzeniu! Wstęp jest wolny.

Wydarzenie dofinansowane z budżetu Powiatu Limanowskiego.

42. Dni Gorczańskie



50 Dni: 1-31.08.2023 (31.08.2023) w Gorzku Słanym



18.08

Festyn wsi w Gorzku Słanym

19.08

Grupa Folkowa Słania i Świątki Pamiętki



19.08

Zespół Regionalny Gorzka Słania - Świątki Słowiec



19.08

Zespół Regionalny Gorze

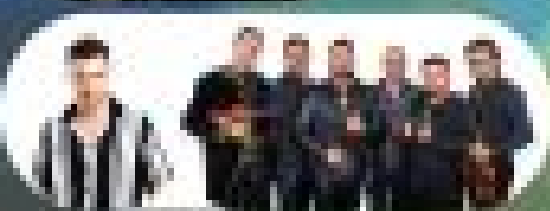


17.08

MIIRA

19.08

LIBER & *Two Rejs*



21.08

Łydka
gRubAsa



22.08

Beata Fija i DJ Robertus

STREFA GASTROBIZNESU
STREFA STRAŻACKA



Organizacja



Partnerzy



Regionalne Muzea



Sponsorzy



Najmocniejsza stawka w historii wyścigów górskich w Limanowej!

115 zawodników z 14 państw zgłosiło swój udział w 15. Wyścigu Górskim Limanowa – Przełęcz pod Ostrą. To nie tylko rekordowa frekwencja; kibice oraz widzowie oglądający relacjonowany na żywo wyścig w telewizji i internecie obejrzą najmocniejsze samochody, jakie pojawiały się na trasach europejskich wyścigów górskich w ostatnim dziesięcioleciu. Wyścig będzie 7 Rundą FIA EHC (Mistrzostwa Europy FIA w Wyścigach Górskich) oraz 9 i10 Rundą Górskich Samochodowych Mistrzostw Polski.

Podczas rozgrywanych w sobotę i niedzielę podjazdów treningowych i wyścigowych, na trasie pojawią się zawodnicy z: Austrii, Chorwacji, Czech, Francji, Hiszpanii, Macedonii Północnej, Niemiec, Kosowa, Polski, Serbii, Słowenii, Szwajcarii, Węgier i Włoch.

Rozpoczynające się w piątek od Odbioru Administracyjnego i technicznego Badania Kontrolnego zawody obfitować będą w szereg pojedynków pomiędzy kierowcami. Debiutujący na liczącej 5493 metry trasie ze startem w Starej Wsi Goeffrey Schatz (FRAS, Nova Proto NP01), lider klasyfikacji generalnej FIA EHC w Kat 2 (auta wyścigowe z nadwoziem otwartym) zmierzy się z rekordzistą trasy , pięciokrotnym Mistrzem Europy Christianem

Merli (ITA, Osella FA30 Judd LRM), który traci do Francuza 25 punktów. W Beskidzie Wyspowym pojawi się także trzeci kierowca tego sezonu, Alexander Hin (DEU, Osella FA30), trasą do Merlego zaledwie 10 punktów.

Specjalnie na ten wyścig do wyścigówki ADR3 Mugen przesiadł się z używanego w rajdach i wyścigach górskich Trabanta 601 Paweł Rządkosz (POL) , startujący niegdyś w Limanowej bolidami.

Arcyciekawie zapowiada się rywalizacja w Kategorii 1 (auta z nadwoziem zamkniętym). Pojawi się cała czołowa trójka kierowców: lider Matija Jurišić (HRV, Peugeot 308 TCR 1,6), zajmujący drugie miejsce Nicolas Werwer (FRA, Porsche 997 GT3R) i trzeci Antonino Migliuolo (ITA, Mitsubishi Lancer EVO IX). Dysponujący najmocniejszym z czołowej trójki FIA EHC autem Werwer będzie miał ciężką przeprawę z resztą stawki: choćby ze zgłoszonymi w ponad . 1000-konnych Mitsubishi Lancerach (nazywanych w Europie Bergmonsterami) liderem GSMP Grzegorzem Rożałskim (POL) czy powracającym do wyścigów Waldemarem Kluzą (POL). W sumie w najmocniejszej Grupie 1 zgłosiło się aż 9 zawodników. Wśród nich znajduje się także Szymon Piękoś (POL, Mitsubishi Lancer), który wraz z zespołowym kolegą Karolem Krupą (POL, Skoda Fabia Gr. 2) ze zmiennym szczęściem walczy o punkty w całym cyklu FIA EHC. Ciekawe, jak w takiej stawce poradzi sobie Michał Ratajczyk (POL, Mitsubishi Lancer), były Mistrz Polski, który ostatnio w wyścigach startuje okazjonalnie – w tym roku wygrał dwie pierwsze rundy GSMP rozgrywane na torze w Kielcach. W sumie w stawce 7 Rundy FIA EHC pojawi się 9 zawodników z Polski.

W rozgrywanych w Limanowej rundach GSMP rywalizować będzie 71 kierowców, wśród nich pierwsze miejsce Kat. 1 Grzegorz Rożałski (Mitsubishi Lancer, Automobilklub Rzemieślnik) , który dotychczas zgromadził 172 punkty, wicelider Robert Sługocki (Mitsubishi Lancer, Automobilklub Krakowski) z dorobkiem 89 punktów i trzeci Roman Baran (Mitsubishi Lancer, Automobilklub Rzeszowski), który ma na koncie 73 punkty,

zaledwie o 3 punkty więcej od czwartego Bartłomieja Madziary (Porsche 991 GT3 Cup, Automobilklub Wielkopolski).

Przygotowania do wyścigu podsumował Marszałek Województwa Małopolskiego, Łukasz Smółka:

Rywalizacja szybkich samochodów na najdłuższej trasie w Polsce to wydarzenie, które zawsze wzbudza olbrzymie zainteresowanie wśród kibiców. Dlatego dziękuję Auto Moto Klubowi Limanowa, który jako organizator zawsze zapewnia wysoki poziom wyścigu, a także działa na rzecz edukacji związanej z bezpieczeństwem ruchu drogowego, co doskonale wpisuje się w strategię rozwoju województwa i Wojewódzki Program Bezpieczeństwa Ruchu Drogowego. Jestem pewien, że tegoroczne zawody motorsportu będą wspaniałym widowiskiem, a kibice będą wspierać zawodników walczących o zwycięstwo, ale i pokonujących własne słabości. Wszystkim uczestnikom 15. Wyścigu Górskiego Limanowa – Przełęcz pod Ostrą życzę wielu sportowych wrażeń i zapraszam do bliższego poznania wyjątkowej Małopolski.

Podczas 15. Wyścigu Gorskiego Limanowa – Przełęcz pod Ostrą na trasie pojawi się 5 Pan. Tereza Machova z Czech wystartuje w FIA EHC bolidem Norma M20 F, do Polski powraca Gabriela Pedroni (ITA) w Mitsubishi Lancerze EVO IX, zobaczymy też komplet dziewczyn startujących w GSMP: ubiegłoroczną Mistrzynię Polski w kl. 5 c Martynę Serafin (Automobilklub Śląski, Renault Clio, Natalię Kluzę (Automobilklub Krośnieński, Renault Clio III RS) Automobilklub Śląski i Martynę Księżyk (Miasto Sportu, Toyota Aygo).

Zawody będzie można śledzić na stronie www.wysciggorski.pl , na kanale wyścigu w You Tube i w mediach społecznościowych wyniki dostępne będą w aplikacji www.wyniki-online.pl i Chronomoto.hu (FIA EHC), relacji słuchać będzie można w Race Radio, na częstotliwości 90,8 FM. Zawody relacjonowane będą także w TVP3

Wyścig objęli patronatem honorowym:

Ireneusz Raś, Sekretarz Stanu w Ministerstwie Sportu i Turystyki,

Łukasz Smółka, Marszałek Województwa Małopolskiego.

Partnerem Strategicznym wyścigu jest Województwo Małopolskie

Partnerem Głównym wyścigu jest LOTTO

Sponsorami wyścigu są m.in. marki ORLEN OIL i TYMBARK



Foto: Agnieszka Wołkowicz Agencja UMA

**Przed nami jubileuszowy XV
Galicyjski Konkurs Powożenia
Zaprzęgami Konnymi w**

Ujanowicach

24 lipca 2024 r.

W niedzielę 28 lipca od godz. 13:00 na placu targowym w Ujanowicach rozpocznie się Jubileuszowy 15. Galicyjski Konkurs Powożenia Zaprzęgami Konnymi w Ujanowicach. Współorganizatorem wydarzenia jest Powiat Limanowski, a honorowy patronat nad konkursem objął Starosta Limanowski Mieczysław Uryga.

W programie, oprócz konkursów zręczności powożenia i zaprzęgów konnych, znalazły się również dodatkowe atrakcje: koncert Zespołu „Górali” oraz zabawa taneczna w plenerze.

Program wydarzenia:

9:30 do 11:30

- Zwózka koni, zapisy do konkursu powożenia

13:00

- Uroczyste otwarcie
- Konkurs zręczności powożenia
- Konkurs zaprzęgów z terenu Gminy Laskowa i Gmin ościennych
- Konkurs zaprzęgów parokonnych koni rasy huculskiej do „Kryształowej Kuli”
- Furmanka w lesie
- Ogłoszenie wyników, wręczenie nagród
- Koncert Zespołu „Górali”
- Plenerowa zabawa taneczna

Zapraszamy!

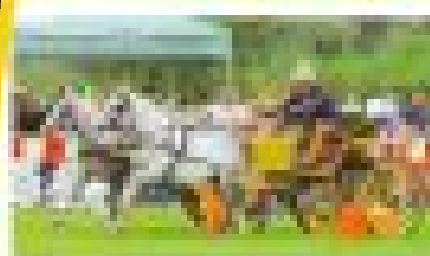
Wydarzenie dofinansowane z budżetu Powiatu Limanowskiego.



15 JUBILEUSZOWY

GALICYJSKI KONKURS

POWOŻENIA ZAPRZĘGAMI KONNYMI



UJANOWICE, 28 LIPCA 2024

GODZ. 13:00 UROCZYSTE OTWARCIE

Bankiet zaproszeń gościnnych

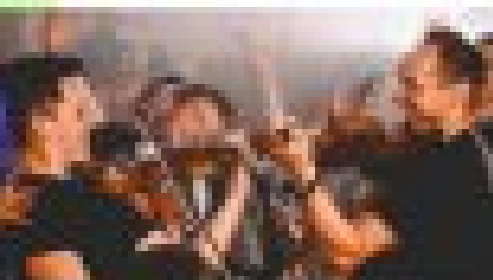
Bankiet zaproszeń z honorami Galicy Łaskawa i Galicy młodzieży

Bankiet zaproszeń parobków i kłoci (z wyjątkiem) w Kryształowej Salii PSMR

Farmacja w lecie

Wygłoszenie wykładu, wręczenie nagród

Bankiet Desperata Galicy



TO WARTO ZOBACZYĆ !



Już w piątek spotkanie z akcją „Regionalne Smaki Powiatu Limanowskiego” oraz KGW Mstów

24 lipca 2024 r.

W ostatni piątek lipca na rynku w Limanowej po raz kolejny będzie można wziąć udział w akcji pn. „Regionalne Smaki Powiatu Limanowskiego”. Pozwala ona poznać nie tylko wspaniałą kuchnię i kulturę naszego regionu, ale także dorobek i działalność kół gospodyń z terenu naszego powiatu.

Bohaterkami nadchodzącego spotkania będą panie z Koła Gospodyń Wiejskich w Mstowie (gmina Jodłownik). Już teraz serdecznie zapraszamy do odwiedzenia stoiska promocyjnego KGW. Na odwiedzających w piątek limanowski Rynek czeka wiele regionalnych pyszności, w tym m.in. chleby, kołaczki, ciasta, ogórki kiszane, napoje: koktajl lub lemoniada oraz placki „moskole” z masłem.

Ostrzeżenie meteorologiczne –

burze

24 lipca 2024 r.

Wojewódzkie Centrum Zarządzania Kryzysowego wystosowało ostrzeżenie 2 stopnia o możliwości wystąpienia burz.

Od godz. 10:00 dnia 24.07.2024 do godz. 20:00 dnia 24.07.2024 prognozowane są burze, którym miejscami będą towarzyszyć bardzo silne opady deszczu od 30 mm do 40 mm oraz porywy wiatru do 80 km/h. lokalnie grad. Prawdopodobieństwo zdarzenia wynosi 80%.