

Kolejna umowa na przebudowę drogi powiatowej podpisana

14 lipca br. została podpisana z Wykonawcą umowa na przebudowę dwóch odcinków drogi powiatowej nr 1616 K Mszana Górna – Podłopień w m. Łostówka (gmina Mszana Dolna) oraz w m. Wilczyce (gmina Dobra). Wykonawcą inwestycji jest Wielobranżowe Przedsiębiorstwo Produkcyjno – Usługowo-Handłowe „JANDA” z Łostówki.

Planowana przebudowa ww. drogi o łącznej długości 6,6 km obejmuje dwa odcinki – I na terenie m. Łostówka o długości 3,7 km oraz II na terenie m. Wilczyce o długości 2,9 km. Realizacja niniejszego zadania jest kontynuacją rozpoczętej w roku 2019 r. przebudowy 9 km odcinka drogi powiatowej – począwszy od mostu na rzece Raba, do skrzyżowania z drogą powiatową w kierunku miejscowości Łętowe.

Zadanie obejmuje m.in. wykonanie nowej nawierzchni bitumicznej wraz z jej poszerzeniem do 6 mb., wykonanie chodnika, regulację odwodnienia, przebudowę skrzyżowań z drogami gminnymi, wykonanie zatok autobusowych i peronów przystankowych dla komunikacji publicznej oraz wykonanie oświetlenia ulicznego.

Partnerami realizacji zadania jest Gmina Mszana Dolna oraz Gmina Dobra. Na realizację inwestycji Powiat Limanowski pozyskał 50% dofinansowania z Funduszu Dróg Samorządowych. Pozostały wkład, to środki finansowe Powiatu Limanowskiego oraz Gminy Mszana Dolna i Gminy Dobra. Wartość zadania to 14 250 000, 00 złotych.

Zadanie realizowane będzie w systemie trzyletnim, z zakończeniem do końca września 2022 r.

Przebudowa drogi powiatowej nr 1616K
Mszana Górna – Podłopień: odcinek I
w km od 0+075 do km 2+678
w miejscowości Łostówka;
odcinek II w km 5+085 do km 9+120
w miejscowości Łostówka i Wilczyce
- Powiat Limanowski

POWIAT LIMANOWSKI

województwo małopolskie

Mapa sieci dróg



Zamknięcie drogi powiatowej nr 1613 K Zamieście – Słopnice – Zalesie

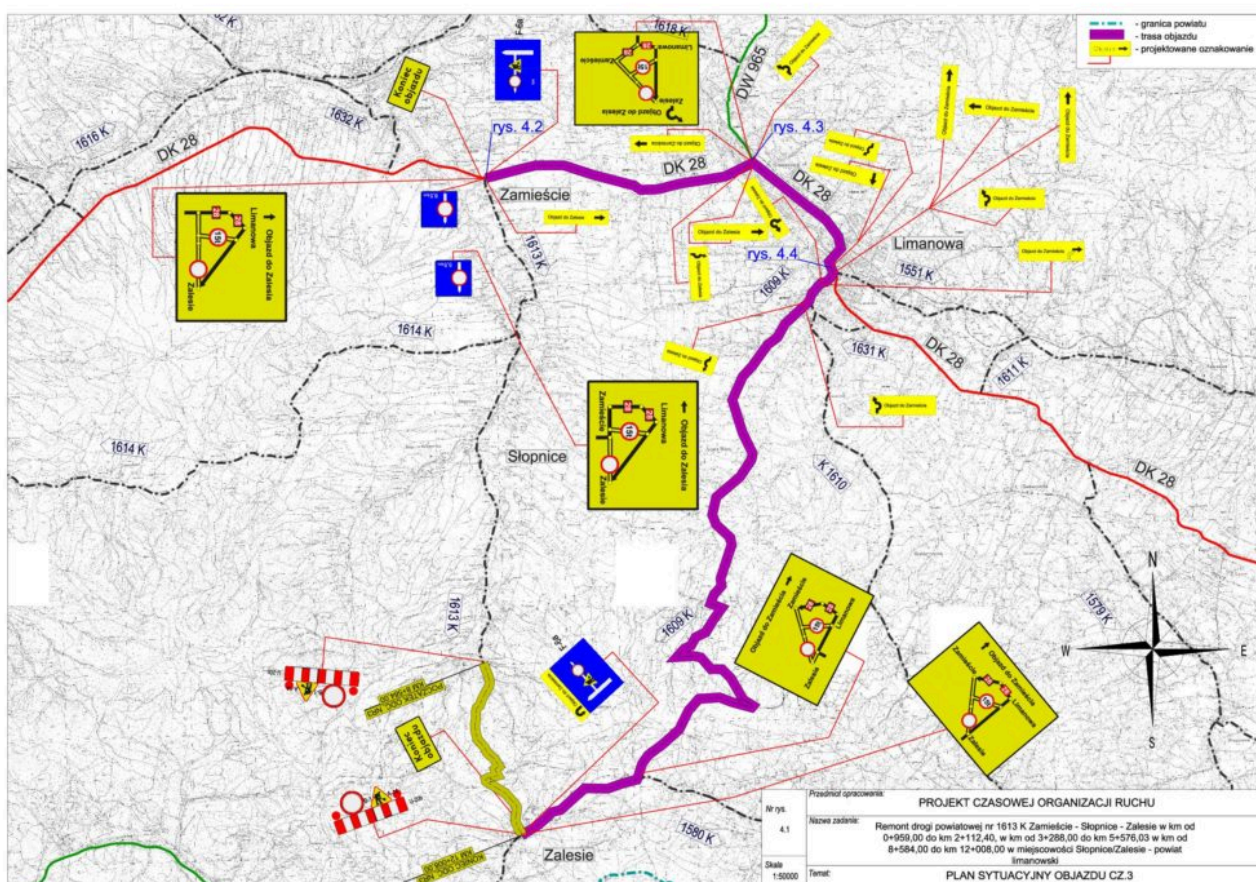
Informujemy, że w związku z planowanymi robotami drogowymi związanymi z wykonaniem nawierzchni asfaltowej drogi całą szerokością jezdni w dniach **13 – 17 lipca 2020 r.** w godz. **8:00 – 20:00**, nastąpi zamknięcie drogi powiatowej nr 1613 K Zamieście – Słopnice – Zalesie w km od 8+584 do 12+008 tj. na odcinku od mostu na osiedlu „Woźniówka” w m. Słopnice do skrzyżowania dróg powiatowych 1609K Limanowa – Kamienica i

1613 K Zamieście – Słopnice – Zalesie w m. Zalesie.

Na czas zamknięcia odcinka drogi, zostanie wyznaczony objazd drogami powiatowymi i drogą krajową pomiędzy Zalesiem a Słopnicami przez miejscowości: Roztoka, Stara Wieś, Limanowa, Zamieście i odwrotnie.

Wykonawcą zadania jest Przedsiębiorstwo Drogowo – Mostowe LIMDRÓG Sp. z o. o.

Za utrudnienia przepraszamy i prosimy o wyrozumiałość.



Przebudujemy obiekt mostowy w centrum Przyszowej!

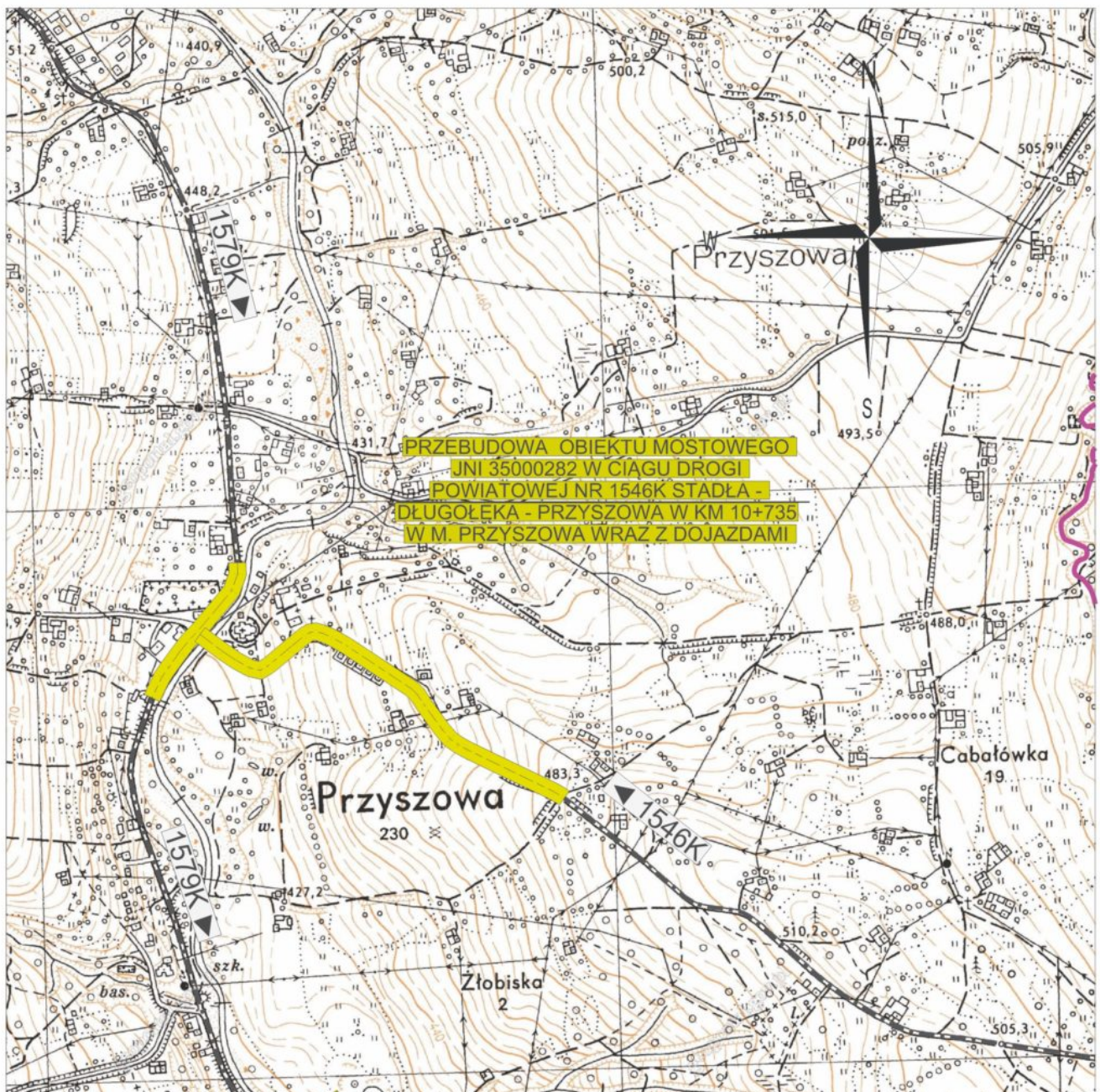
Powiat Limanowski zarządza 266 km dróg, w tym 78 mostami. W każdym roku realizuje zadania w zakresie modernizacji ciągów komunikacyjnych. Pieniądze na inwestycje pozyskuje ze wszystkich możliwych zewnętrznych programów finansowania. W bieżącym roku powiat podjął się kolejnej inwestycji.

Wkrótce rozpoczną się prace związane z realizacją zadania pn. „Przebudowa obiektu mostowego JNI 35000282 w ciągu drogi powiatowej nr 1546K Stadła – Długołęka – Przyszowa w km 10+735 w m. Przyszowa wraz z dojazdami”. Umowa z wykonawcą ZIBUD Sp. z o. o. Sp.k. z Kamienicy została już podpisana, a plac budowy przekazany.

W ramach przedsięwzięcia zostanie przebudowany obiekt mostowy wraz z dojazdami obejmujący centrum Przyszowej. Zostanie wykonany nowy chodnik na odcinku około 800 mb od mostu w kierunku Długołęki oraz jezdnia i odwodnienie. Zakres zadania obejmuje ponadto przebudowę odcinka drogi powiatowej w centrum Przyszowej na długości około 314 mb (od cmentarza do Remizy OSP) wraz z chodnikiem, nawierzchnią jezdni, zatoką autobusową i budową oświetlenia ulicznego.

Zakończenie prac planowane jest do końca listopada 2020 r.

Całkowity koszt zadania wyniesie 2 895 627,76 zł. Na realizację inwestycji Powiat Limanowski pozyskał 50 % dofinansowania z rezerwy subwencji ogólnej budżetu państwa w wysokości 1 447 814,00 zł. Pozostały wkład, to środki finansowe Powiatu Limanowskiego oraz Gminy Łukowica.



**Zamknięcie drogi powiatowej
nr 1609 K relacji Limanowa-**

Kamienica

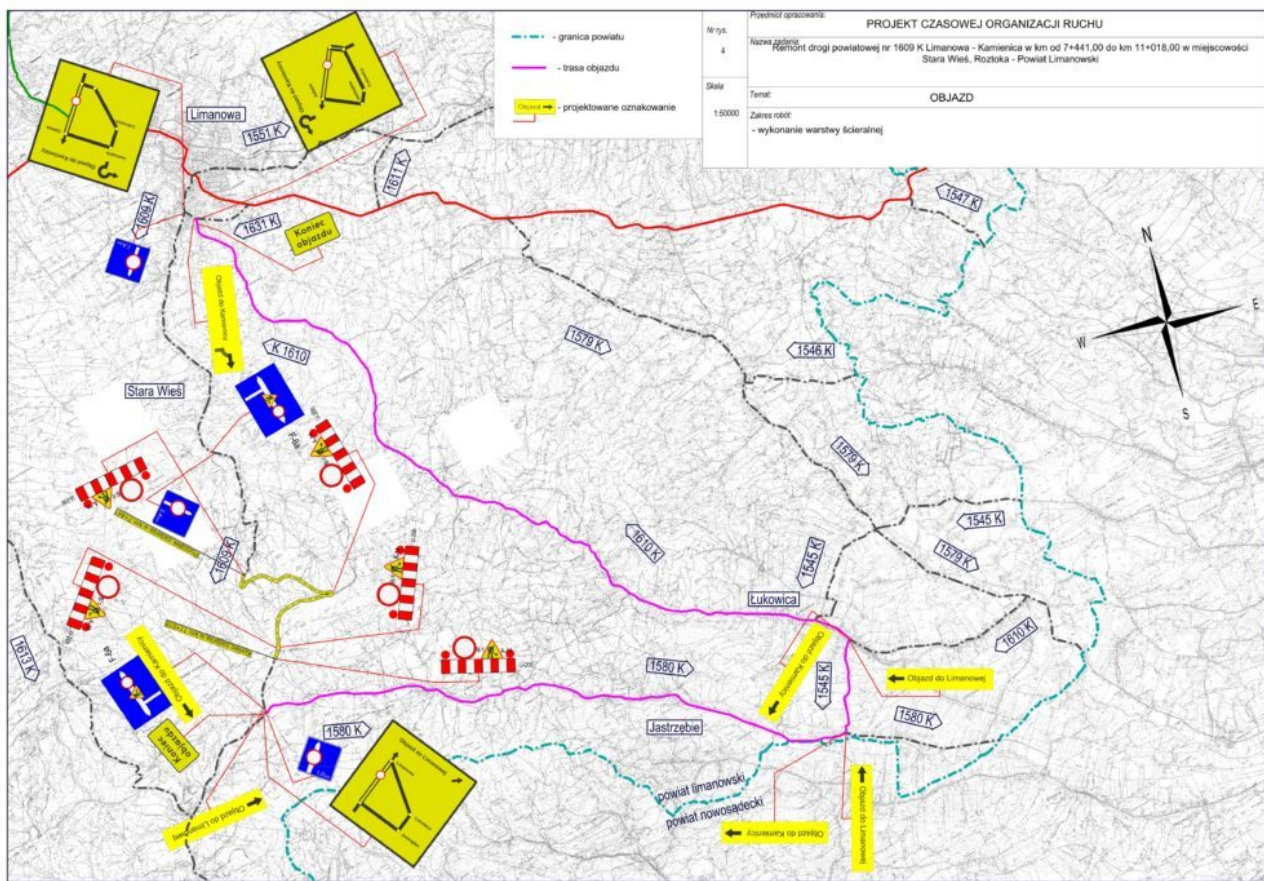
Informujemy, że w dniach od 8 do 11 lipca (środa, czwartek, piątek, sobota) w godzinach 08:00 do 20:00 planuje się zamknięcie drogi powiatowej nr 1609 relacji Limanowa – Kamienica w km od 7+441,00 do 11+ 018,00 w m. Stara Wieś, Roztoka – Powiat Limanowski.

Planowane zamknięcie drogi związane jest z położeniem nowej nawierzchni jezdni – warstwy ścieralnej na całej szerokości jezdni w ramach zadania pn: „Remont drogi powiatowej nr 1609K Limanowa – Kamienica w km od 7+441 do km 11+018 w miejscowości Stara Wieś, Roztoka – Powiat Limanowski”.

Na czas zamknięcia odcinka drogi zostanie wyznaczony objazd drogami powiatowymi pomiędzy Zalesiem, a Limanową przez miejscowości: Młyńczyska, Jastrzębie, Łukowicę, Roztokę, Siekierczyną, Starą Wieś i odwrotnie.

Wykonawcą zadania jest PDM Dębica Przedsiębiorstwo Drogowo-Mostowe S.A. z Dębicy.

Za utrudnienia przepraszamy i prosimy o wyrozumiałość.



Poprawimy komfort pieszych!

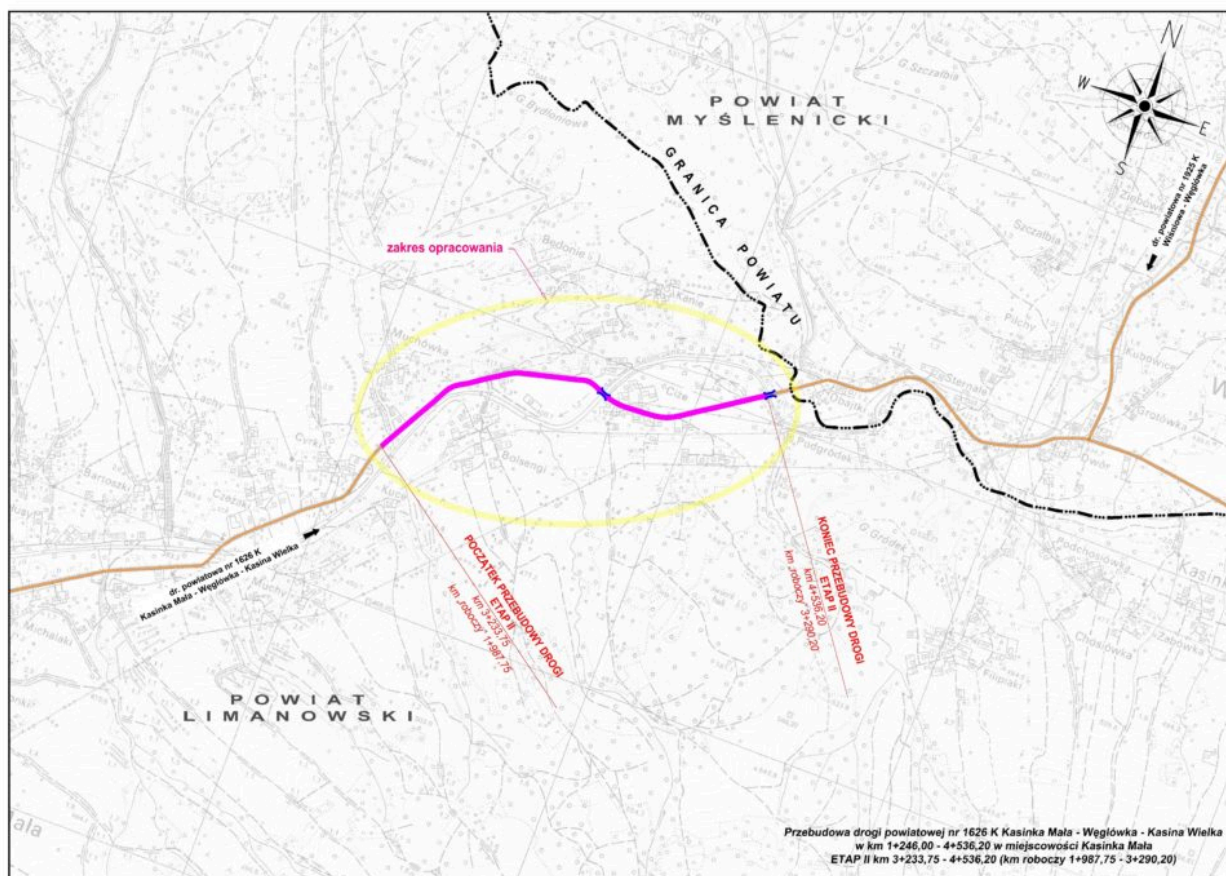
Powiat Limanowski już wkrótce rozpocznie kontynuację II etapu prac związanych z przebudową drogi powiatowej nr 1626K Kasinka Mała – Węglówka -Kasina Wielka w miejscowości Kasinka Mała.

W ramach planowanych prac zostanie wykonany chodnik wraz z oświetleniem ulicznym na odcinku 1302 mb, sięgający aż do pogranicza powiatu myślenickiego. Jest to kontynuacja przedsięwzięcia, które rozpoczętego w 2018 r.

„W trosce o poprawę bezpieczeństwa pieszych i zminimalizowania ryzyka wypadków, już wkrótce rozpoczynamy budowę nowego

chodnika w Kasince Małej. Umowa z Wykonawcą została już podpisana, a plac budowy przekazany” – informuje Starosta Mieczysław Uryga.

Wykonawcą prac jest firma P.P.U.H. JANDA z Łostówki. Wykonanie zadania nastąpi w ramach wspólnej inicjatywy samorządowej z Gminą Mszana Dolna. Zakończenie prac planowane jest w przyszłym roku.



Prace drogowe postępują!

Trwają prace związane z położeniem nowej nawierzchni asfaltowej na drodze powiatowej nr 1609K Limanowa – Kamienica

w miejscowości Stara Wieś i Roztoka, na odcinku trasy Samochodowego Wyścigu Górskiego – Przełęcz pod Ostrą na długości 3,6 km.

Obecnie roboty prowadzone są przy zachowaniu ruchu wahadłowego. Odcinek drogi zostanie zamknięty na czas wykonywania nawierzchni asfaltowej, o czym będziemy informować z odpowiednim wyprzedzeniem. Zakończenie prac planowane jest do końca czerwca br.

Powiat Limanowski na realizację przedmiotowej inwestycji pozyskał 60% dofinansowania ze środków budżetu Państwa w ramach programu pomocowego Funduszu Dróg Samorządowych. Pozostały wkład finansowy, to środki Powiatu Limanowskiego.

Inwestycje drogowe w Powiecie Limanowskim

Inwestycje drogowe są jednym z najbardziej kosztownych zadań jakie stoją przed samorządem powiatowym. Powiat Limanowski skutecznie realizuje planowane zamierzenia dotyczące infrastruktury drogowej.

Potrzeby modernizacyjne dróg w naszym Powiecie są duże, niemniej jednak możemy pochwalić się, że widać efekty nakładów w tym zakresie – mówi Starosta Mieczysław Uryga.

Zakończyły się już roboty nawierzchniowe na drodze powiatowej

nr 1615K Mszana Dolna – Wilczyce w miejscowości Mszana Górna – Łętowe. Remontowi poddany jest prawie 3 km odcinek drogi. Położono nową nawierzchnię – warstwę ścieralną na całej szerokości jezdni. Dzięki dobrej organizacji pracy i zaangażowaniu Wykonawcy oraz sprzyjającym warunkom atmosferycznym, przedsięwzięcie zrealizowano wcześniej niż planowano. W ramach zadania wykonany zostanie także chodnik, oświetlenie drogowe, kanalizacja deszczowa oraz udroźnienie liniowe wzdłuż drogi (umocowanie elementów betonowych rowu i pobocza). Wykonawcą inwestycji jest Przedsiębiorstwo Produkcyjno-Usługowo-Handlowe JANDA z Łostówki. Zadanie jest realizowane przy współudziale finansowym Gminy Mszana Dolna.

UWAGA – utrudnienia w ruchu na drodze powiatowej w miejscowości Mszana Górna – Łętowe

Informujemy, że na drodze powiatowej nr 1615K Mszana Górna – Wilczyce w miejscowości Mszana Górna -Łętowe (od mostu na potoku Mszanka poza rejon Szkoły Podstawowej) na odcinku 3,0 km planowane jest trzydniowe (26-28.05.2020r.) zamknięcie odcinka drogi.

Powyższe związane jest z planowanym rozpoczęciem robót nawierzchniowych – położenie nowej nawierzchni jezdni- warstwy ścieralnej na całej szerokości jezdni. Rozpoczęcie robót uzależnione jest od warunków atmosferycznych. Z uwagi na zaistniałe opady deszczu planowane rozpoczęcie robót w dniu

26.05.2020r., zostało wstrzymane. Jeżeli warunki atmosferyczne na to pozwolą, rozpoczęcie robót nastąpi w dniu jutrzejszym, tj. 27.05.2020 r.

Na czas zamknięcia ww. odcinka drogi, kierowanie ruchu na wyznaczony objazd tj. drogą powiatową nr 1616K przez miejscowości Wilczyce, Łostówka, Mszana Górna odbywać się będzie przez uprawnione osoby.

Wykonawca zadania – Firma P.P.U.H. JANDA – z wyprzedzeniem poinformował mieszkańców o utrudnieniach w ruchu w związku z planowanym zamknięciem drogi.

Za utrudnienia przepraszamy i prosimy o wyrozumiałość.

UWAGA -utrudnienie w ruchu na drodze powiatowej nr 1609K Limanowa- Kamienica

Informujemy, że rozpoczynają się roboty drogowe na drodze powiatowej nr 1609K relacji Limanowa-Kamienica w miejscowości Stara Wieś i Roztoka. Prace związane są z położeniem nowej nawierzchni asfaltowej na pozostałym odcinku trasy Samochodowego Wyścigu Górskiego -Przełęcz pod Ostrą, o długości 3,6 km.

Planowane przedsięwzięcie realizowane jest w ramach zadania pn: „Remont drogi powiatowej nr 1609K Limanowa – Kamienica w km od 7+441 do km 11+018 w miejscowości Stara Wieś, Roztoka – Powiat Limanowski”. Zakres zadania obejmuje: *wykonanie nowej nawierzchni bitumicznej drogi, likwidację miejscowych*

przełomów, zapadnięć, wzmocnienie pobocza wraz z częściowym utwardzeniem masą bitumiczną, remontem nawierzchni chodnika, wykonaniem przejścia dla pieszych wraz z oznakowaniem aktywnym znaku D-6 nad jezdnią zasilaną solarowo-hybrydowo, umiejscowieniem znaku aktywnego informacyjnego o prędkości tzw. radaru w m. Roztoka, regulację odwodnienia wzdłuż drogi.

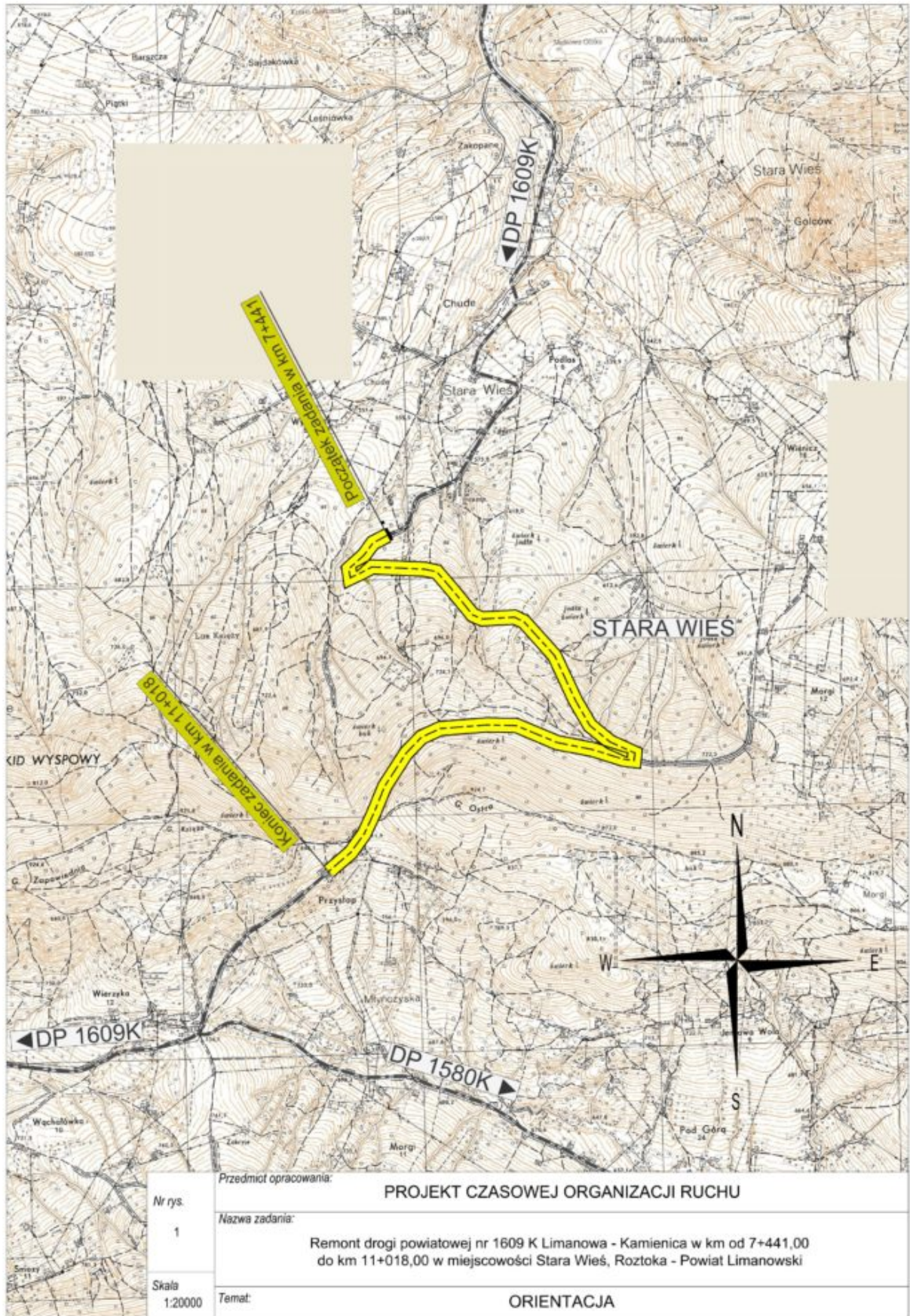
Roboty przygotowawcze prowadzone będą przy zachowaniu ruchu wahadłowego. Na czas wykonania nawierzchni asfaltowej – ścieralnej na całej szerokości, odcinek drogi będzie zamknięty. Zostanie wyznaczony objazd drogami powiatowymi pomiędzy Zalesiem, a Limanową przez miejscowości: Młyńczyska, Jastrzębie, Łukowicę, Roztokę, Siekierczyną, Starą Wieś i odwrotnie.

O terminie czasowego zamknięcia drogi powiadomimy z kilkudniowym wyprzedzeniem.

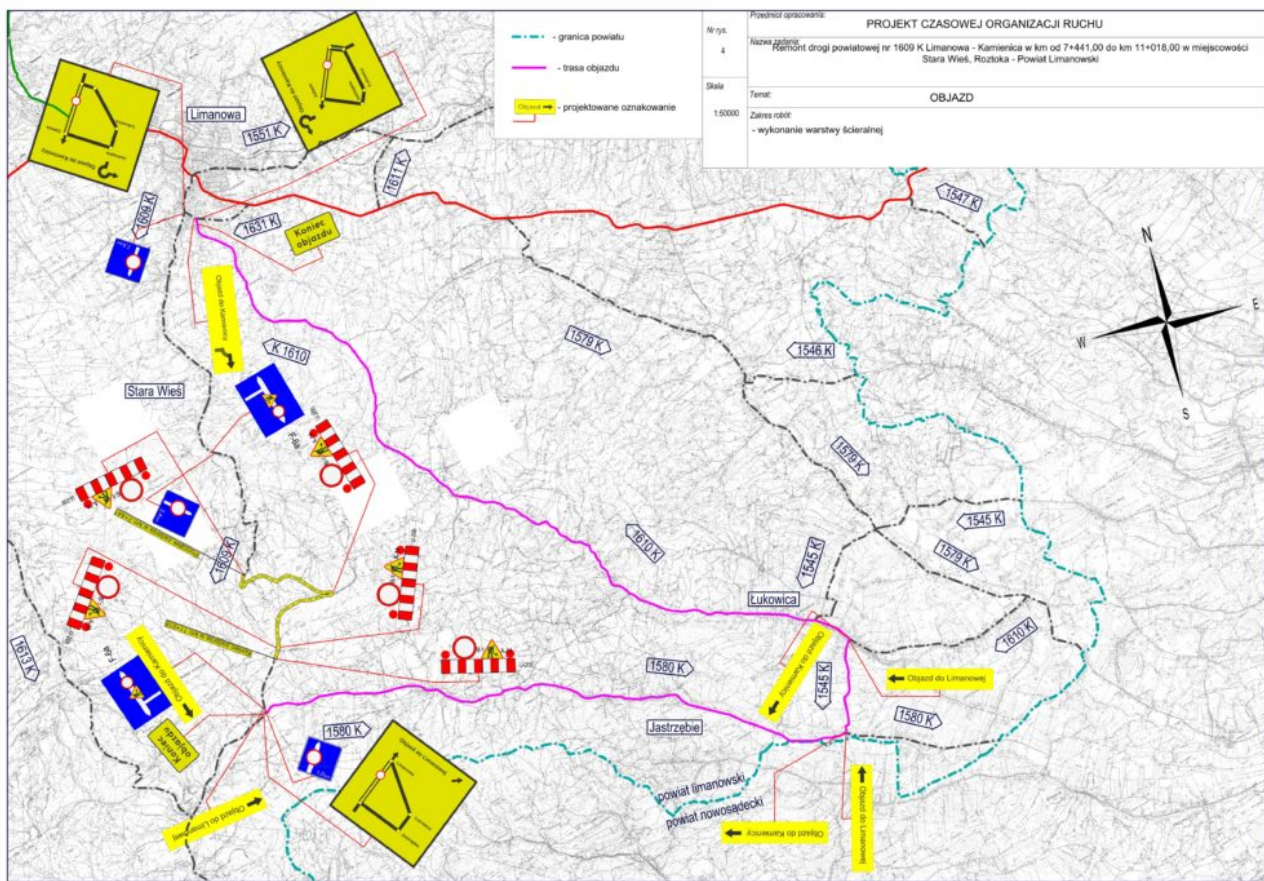
Zakończenie prac planowane jest do końca czerwca 2020r.

Mając na uwadze prowadzone roboty drogowe na krętym odcinku drogi oraz zaistniałe utrudnienie prosimy o zachowanie szczególnej ostrożności w ruchu drogowym.

Przypominamy, że szacunkowa wartość inwestycji wynosi 2,1 mln zł. Wykonanie niniejszego zadania poprzedzone jest pozyskaniem przez Powiat Limanowski 60% dofinansowania do kosztów kwalifikowanych ze środków budżetu państwa w ramach programu pomocowego Funduszu Dróg Samorządowych. Pozostały wkład finansowy stanowią środki Powiatu Limanowskiego.



Nr rys. 1	Przedmiot opracowania: PROJEKT CZASOWEJ ORGANIZACJI RUCHU
Skala 1:20000	Nazwa zadania: Remont drogi powiatowej nr 1609 K Limanowa - Kamienica w km od 7+441,00 do km 11+018,00 w miejscowości Starawiesze, Roztoka - Powiat Limanowski
	Temat: ORIENTACJA



Przeszło 16,5 mln zł dofinansowania na realizację zadań drogowych Powiatu Limanowskiego

Premier Mateusz Morawiecki zatwierdził listy zadań do dofinansowania ze środków Funduszu Dróg Samorządowych w ramach naboru wniosków na 2020 rok. Wsparcie rządowe uzyska 2 297 zadań, w tym 623 powiatowe i 1 674 gminne. Łączna wartość środków FDS przeznaczonych na dofinansowanie realizacji

inwestycji w 2020 roku to 3 244 mld zł. Na dofinansowanie zadań gminnych trafi 1 474,3 mld zł, na zadania powiatowe przeznaczonych zostało 1 269,6 mld zł, wartość dofinansowania zadań na drogach obronnych to 500 mln zł. Na liście znajdują się trzy zadania Powiatu Limanowskiego. Na ich realizację Powiat otrzyma dofinansowanie w wysokości 16 594 494.00 zł.

1. Przebudowa drogi powiatowej nr 1616K Mszana Górna – Podłpień: odcinek I w miejscowości Łostówka ; odcinek II w miejscowości Łostówka i Wilczyce.

Zakres prac będzie obejmować: wykonanie chodnika, nowej nawierzchni jezdni z poszerzeniem do 6,0mb na łącznej długości 6,6 km, wykonanie wzmocnienia, oświetlenia ulicznego – teren Łostówki, odwodnienia, oznakowania, przejść dla pieszych. Szacunkowa wartość zadania: 22 ,7 mln zł. Realizacja w partnerstwie z Gmina Mszana Dolna i Dobra. Planowane finansowanie i wykonawstwo lata 2020-2022 .

2. Przebudowa drogi powiatowej nr 15-79K Siekierzyna-Naszacowice w miejscowości Przyszowa (od mostu osiedle Berdychów do istniejącego chodnika w miejscowości Przyszowa.

Wykonanie nowej nawierzchni jezdni na łącznej długości 2,2 km, chodnika, odwodnienia i oznakowania. Szacunkowa wartość zadania: 6,6 mln zł. Realizacja w partnerstwie z Gminą Łukowica. Planowane finansowanie i wykonanie 2020/2021.

3. „Remont drogi powiatowej nr 1609K Limanowa – Kamienica w miejscowości Stara Wieś, Roztoka.

Remont nawierzchni drogi wraz z likwidacją miejscowych przełomów, zapadnięć, wzmocnienie budowa poboczy i zatoki autobusowej na odcinku 3,577 km. Szacunkowa wartość zadania: 3,2. mln zł. Planowane finansowanie i wykonanie – 2020r.

– Obecnie jesteśmy na etapie prowadzenia postępowań przetargowych na wyłonienie wykonawców inwestycji – informuje Starosta Limanowski Mieczysław Uryga. – Jestem przekonany, że

realizacja tych zadań wpłynie na usprawnienie komunikacji oraz poprawę bezpieczeństwa uczestników ruchu drogowego. – dodaje starosta.



Warto wspomnieć, że Powiat Limanowski aktualnie realizuje trzy zadania związane z odcinkową przebudową dróg powiatowych. Ich realizacja jest możliwa dzięki pozyskanemu w 2019 r. dofinansowaniu w wysokości 9,6 mln zł z budżetu państwa w ramach Funduszu Dróg Samorządowych. Finansowanie inwestycji odbywa się przy partycypacji 50% kosztów kwalifikowanych z budżetu państwa. Pozostała kwota pokryta będzie przez Powiat Limanowski, Gminę Mszana Dolna oraz Gminę Dobra.

1. Pierwsze zadanie realizowane jest w partnerstwie z Gminą Mszana Dolna i polega na przebudowie drogi powiatowej w miejscowości Mszana Górna/Łętowe. Remontowi poddany jest prawie 3 km odcinek drogi, na którym wykonany będzie chodnik i oświetlenie drogowe. Koszt zadania to przeszło 5,5 mln zł, z czego połowę kosztów pochodzić będzie z FDS 2,1 mln zł z budżetu powiatu a 674 tyś zł pokryje Gmina Mszana Dolna. Wykonawcą inwestycji jest Przedsiębiorstwo Produkcyjno-Usługowo-Handlowe JANDA z Łostówki. Na obecnym etapie

wykonywane są prace związane z poszerzeniem jezdni, wymianą podbudowy nawierzchni bitumicznej (likwidacja za-padnięć i przełomów jezdni), wykonaniem kanalizacji deszczowej oraz rozpoczęto roboty chodnikowe (układania krawężników oraz obrzeży).

2. Kolejnym zadaniem realizowanym w tym roku jest remont drogi powiatowej w miejscowości Słopnice/Zalesie. Przeszło 8 milionowa inwestycja obejmować będzie położenie nawierzchni jezdni asfaltowej na odcinku 6,9 km, poboczy gruntowych, chodników, nawierzchni zjazdów, renowację odwodnienia, remont zabezpieczeń korpusu drogi budowlami siatkowo-kamiennymi, remont oraz uzupełnienie barier energochłonnych. Wartość zadania to 8,1 mln zł. Finansowanie 50/50 z budżetu państwa i Powiatu Limanowskiego. Na obecnym etapie wykonywane są prace związane z zabezpieczeniem korpusu drogowego, poszerzeniem jezdni, wymianą podbudowy nawierzchni bitumicznej (likwidacja zapadnięć i przełomów jezdni), wykonaniem kanalizacji deszczowej.

3. Przebudową objęty jest również odcinek drogi powiatowej Skrzydlna-Wilkowisko w miejscowości Stróża(od Kościoła do cmentarza parafialnego). Zadanie realizowane jest w partnerstwie z Gminą Dobra. Zakres prac obejmuje wykonanie nowej nawierzchni bitumicznej na odcinku 784,5 mb, chodnika wraz z oświetleniem ulicznym oraz wykonanie placu parkingowego koło kościoła. Koszt zadania to 1,8 mln zł. Finansowanie w partnerstwie z Gminą Dobra. Na obecnym etapie wykonywane są prace związane z poszerzeniem jezdni, wykonaniem kanalizacji deszczowej oraz rozpoczęto roboty chodnikowe (układania krawężników oraz obrzeży).



POWIAT LIMANOWSKI

województwo małopolskie

Mapa sieci dróg



DOFINANSOWANIE
Z FUNDUSZU DRÓG
SAMORZĄDOWYCH
9 647 247,00 zł