



## Do Szpitala Powiatowego w Limanowej w ramach Małopolskiej Tarczy Antykryzysowej trafi nowy sprzęt medyczny.

Szpital Powiatowy w Limanowej imienia Miłosierdzia Bożego jest jednym z partnerów projektu pn. „Małopolska Tarcza Antykryzysowa - Pakiet Medyczny 2” realizowanego przez Zarząd Województwa Małopolskiego. Projekt ten realizowany jest w ramach Regionalnego Programu Operacyjnego Województwa Małopolskiego na lata 2014 - 2020, 9 oś Priorytetowa Region Spójny Społecznie, Działanie 9.2 Usługi Społeczne i Zdrowotne, Poddziałanie 9.2.1. Usługi Społeczne i Zdrowotne w Regionie.

Jak podała ostatnio oficjalnie Urząd Marszałkowski Województwa Małopolskiego do szpitali w całej Małopolsce trafi już wkrótce **69 milionów złotych** na zakup nowego sprzętu medycznego oraz zakup środków ochrony osobistej a także na modernizację przyszpitalnych tlenowni. Pośród 39 Partnerów Projektu do których trafi nowy zakupiony sprzęt i wyposażenie oraz środki ochrony indywidualnej znalazł się także nasz Szpital Powiatowy w Limanowej.

W ramach tego Projektu do naszego Szpitala w najbliższym czasie trafi taki sprzęt jak: **analizator mikrobiologiczny, aparat do znieczulenia, myjnia do wózków, konsole zbiorcze monitorowania IT.**

**Analizator mikrobiologiczny** - Analizator mikrobiologiczny zapewnia zintegrowaną izolację, amplifikację, detekcję w jednym procesie bez konieczności przenoszenia próbki oraz analizę prób w czasie około 1 godziny. Daje to więc w krótkim czasie wynik gotowy do interpretacji. Gwarantuje minimalizację ryzyka zakażenia pracowników szpitalnego laboratorium.

**Aparat do znieczulenia** - Jest to zwarty system oddechowy zaprojektowany do prowadzenia znieczulenia niskimi przepływami. Zawiera respirator z cyfrowo sterowanymi zastawkami przepływu. Umożliwia wentylację wszystkich grup pacjentów od noworodków do osób dorosłych. Zapewnia ciągły przepływ świeżego gazu w trakcie wentylacji mechanicznej. Wspomaga leczenie pacjentów na oddziale Intensywnej Terapii szczególnie z Covid-19.

**Myjnia do wózków** - Myjnia do wózków gwarantuje szybką i bardzo dokładną dezynfekcję wózków do przewozu narzędzi oraz piętnastu dużych tac narzędziowych. Myjnia ta minimalizuje kontakt personelu z zabrudzonymi wózkami i tacami, a tym samym minimalizuje ryzyko zakażenia.

**Konsole zbiorcze monitorowania IT** - Konsole zbiorcze umożliwiają ciągłe monitorowanie funkcji życiowych pacjentów i zdalny nadzór nad nimi. Dają one możliwość równoczesnego podglądu na w/w funkcje u kilku pacjentów równocześnie. Zmniejszają konieczność bezpośredniego kontaktu personelu z pacjentami, a tym samym zmniejszone zostaje ryzyko zakażenia.

Słowa zadowolenia i podziękowania do Zarządu Województwa wyraził dyrektor Szpitala Powiatowego w Limanowej dr Marcin Radzięta: „Jestem zadowolony, że nasz Szpital znalazł się ponownie w grupie placówek medycznych które dostaną dofinansowanie na zakup nowego sprzętu medycznego. Dzięki temu mieszkańcy powiatu limanowskiego oraz pacjenci z innych części Małopolski będą mogli podczas leczenia w naszej placówce być diagnozowani przy użyciu najnowszego sprzętu. Dziękuję Zarządowi Województwa Małopolskiego, dziękuję Panom Marszałkom i wszystkim którzy przyczynili się do tego aby nasza placówka mogła zakupić nowy sprzęt do leczenia i diagnostyki pacjentów. Cieszę się że nasz szpital dzięki zakupionemu sprzętowi może coraz lepiej służyć mieszkańcom naszego powiatu oraz województwa”.

Warto dodać że nasz szpital w tym roku w ramach pakietu medycznego tarczy antykryzysowej otrzymał dofinansowanie między innymi do zakupu następujących urządzeń i sprzętu:

**Cyfrowy przyłóżkowy aparat RTG firmy GMM MAC** - (wartość ponad 250 tys. zł.) Aparat ten jest już od pewnego czasu w naszym szpitalu. W przypadku pacjentów z zarażeniem Covid -19 metodą zalecaną jest RTG klatki piersiowej, wykonane przy użyciu RTG przyłóżkowego. W znacznej większości przypadków jest ono wystarczające do oceny chorego i pozwala uniknąć transportu pacjenta w obrębie szpitala.

**Wielofunkcyjny aparat USG (z 3 głowicami) firmy Samsung model HS50-** (wartość blisko 200 tys. zł.) W skład aparatu USG wchodzi: Konsola aparatu z 3 portami aktywnymi, wyposażenie standardowe, Doppler Fali Ciągłej, Pakiet Cardiac Measurement, EKG, Głowica typ:convexowa, Głowica typ: sektorowa, Videoprinter: Rozdzielczość druku:325dpi. + dodatkowa głowica. Aparat ten jest już od pewnego czasu w naszym szpitalu i służy już pacjentom na Oddziale Chorób Wewnętrznych obecnie zamienionym w Oddział Covidowy.

**Kolumna endoskopowa z torem wizyjnym firmy OLYMPUS** - (wartość ponad 400 tys. zł.) - W skład kolumny endoskopowej z torem wizyjnym wchodzi: Procesor kamery Full HDTV, Wideolaparoskop EndoEye - 2 sztuki, kosz do sterylizacji -1 sztuka, monitor 32"- 2 sztuki, wózek jezdny - 1 sztuka, system automatycznego oddychania z regulacją intensywności - 1 sztuka, przewód do podłączenia CO<sub>2</sub> - 1 sztuka, zestaw drenów - 1 sztuka, wózek endoskopowy - 1 sztuka, ramię przegubowe na monitor LCD - 1 sztuka, uchwyt na głowicę kamery HD - 1 sztuka, uchwyt na butlę CO<sub>2</sub> - 1 sztuka, wieszak 4 miejscowy na płyny - 1 sztuka, reling boczny do wózka z uchwytami mocującymi butli ssaka - 1 sztuka. Kolumna wraz z torem wizyjnym jest już od pewnego czasu w naszym szpitalu i służy już pacjentom na bloku operacyjnym.

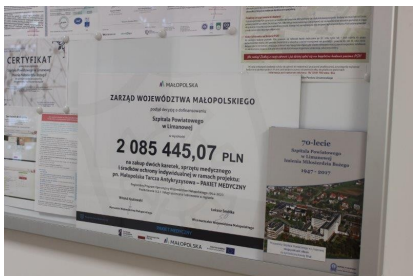
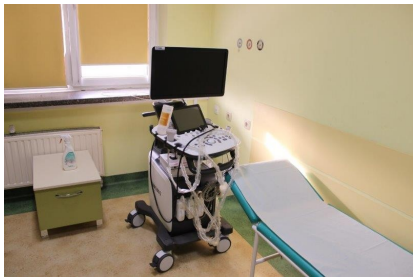
**Bronchofiberoskop z wyposażeniem firmy PENTAX** - (50 tys. zł.) - Bronchoskopia, której celem jest pobranie materiałów diagnostycznych (BALF, biopsja szczoteczkowa) dla pacjentów z COVID-19 jest zalecana gdy istnieje konieczność badań w kierunku innej etiologii zapalenia płuc, pacjent zaintubowany i wentylowany mechanicznie. Bronchofiberoskop jest już od pewnego czasu w naszym szpitalu i służy pacjentom Oddziału Pulmonologii obecnie zamienionego w Oddział Covidowy.

Dodatkowo w ramach „tarczy antykryzysowej” limanowska placówka otrzymała również **dwa ambulanse w pełni wyposażone w sprzęt medyczny i informatyczny**. Wartość jednego pojazdu to ponad **600 tys. zł.** Każdy ambulans zgodnie z wymogami systemu Państwowego Ratownictwa Medycznego zawiera m.in. nosze, krzeselko kardiologiczne, defibrylator, respirator. Dodatkowo karetki mają na pokładzie urządzenia do mechanicznej kompresji klatki piersiowej, które są niezwykle pomocne w trakcie akcji resuscytacyjnych.



**Małopolska Tarcza Antykrzysowa** została podzielona na trzy etapy. I etap buduje pakiet medyczny (190 mln zł), pakiet przedsiębiorczości (336,5 mln zł) i pakiet płynności finansowej (111 mln zł). II etap to pakiet społeczny (55,2 mln zł) i pakiet edukacyjny (35 mln zł). III etap to pakiet rozwoju (279 mln zł). W sumie na realizację działań w poszczególnych obszarach przeznaczono 1 mld zł. z Funduszy Europejskich oraz budżetów państwa i Województwa małopolskiego.





Projekt współfinansowany ze środków Unii Europejskiej z Europejskiego Funduszu Społecznego  
ramach Regionalnego Programu Operacyjnego Województwa Małopolskiego  
na lata 2014-2020.



Źródło: szpitallimanowa.pl