

Informacja dotycząca utrudnień w ruchu drogowym związku z 15. Wyścigiem Górskim Limanowa – Przełęcz pod Ostrą

22 lipca 2024 r.

Auto Moto Klub Limanowa będąc organizatorem 15. Wyścigu Górskiego „Limanowa –Przełęcz pod Ostrą” 26-28.07.2024 r. informuje, iż w dniach 26 lipca 2024 r. (piątek) od godz.8:00 do 28 lipca 2024 r. (niedziela) do godz.21:00 wystąpią utrudnienia w ruchu drogowym na drodze powiatowej nr K1609 Limanowa – Kamienica (<https://goo.gl/maps/dLs5qWnb6KgGxNcP6>). Impreza ta będzie Rundą Mistrzostw Europy FIA w Wyścigach Górskich oraz Rundą Górskich Samochodowych Mistrzostw Polski.

Dodatkowo w dniu 26 lipca 2024 r. (piątek) od 7:00 do 20:00 będzie zamknięta ulica Bronisława Czecha w Limanowej na czas trwania badania kontrolnego BK-1 rundy GSMP.

Współorganizatorem imprezy jest: Starostwo Powiatowe Limanowa, Urząd Miasta Limanowa, Urząd Gminy Limanowa, Urząd Gminy Łukowica, MORD Nowy Sącz.

Partner strategiczny zawodów: Województwo Małopolskie,
Partner główny zawodów: Lotto, Partnerzy: Platinum Orlen Oil, N.O.W.I., Tymbark, Auto-Complex.

Patronat medialny: RMF FM, TVP3, Motowizja, Limanowa.in, TV28, UMA.

Patronat honorowy nad zawodami objął Irenusz Raś – Sekretarz Stanu Ministerstwa Sportu i Turystyki i Łukasz Smółka – Marszałek Województwa Małopolskiego.

Droga zostanie zamknięta na odcinku Limanowa skrzyżowanie

drogi „Limanowa-Kamienica” – „Stara Wieś-Stara Wieś Wola” do na skrzyżowania dróg K1609 Limanowa-Kamienica z K1610 Wierzycka-Jastrzębie.

Zalecane objazdy:

1) drogą K1613: Limanowa – Zamieście – Słopnice – Zalesie – Kamienica

2) drogą K1610: Limanowa – Siekierczyna – Łukowica – Jastrzębie – Wierzyka – Kamienica

Zamknięcie odcinków drogi K1609 Limanowa – Kamienica w weekend wyścigowy:

od 26.07.2024 r. (piątek) od godz. 8:00 do 28.07.2024 r. (niedziela) do godz. 21:00 (park serwisowy) (<https://goo.gl/maps/dLs5qWnb6KgGxNcP6>)

od skrzyżowania Stara Wieś-Stara Wieś Wola do skrzyżowania Limanowa-Kamienica z Stara Wieś (Zakopane) – Słopnice

w dniu 27.07.2024 r. (sobota) od 6:00 do 21:00

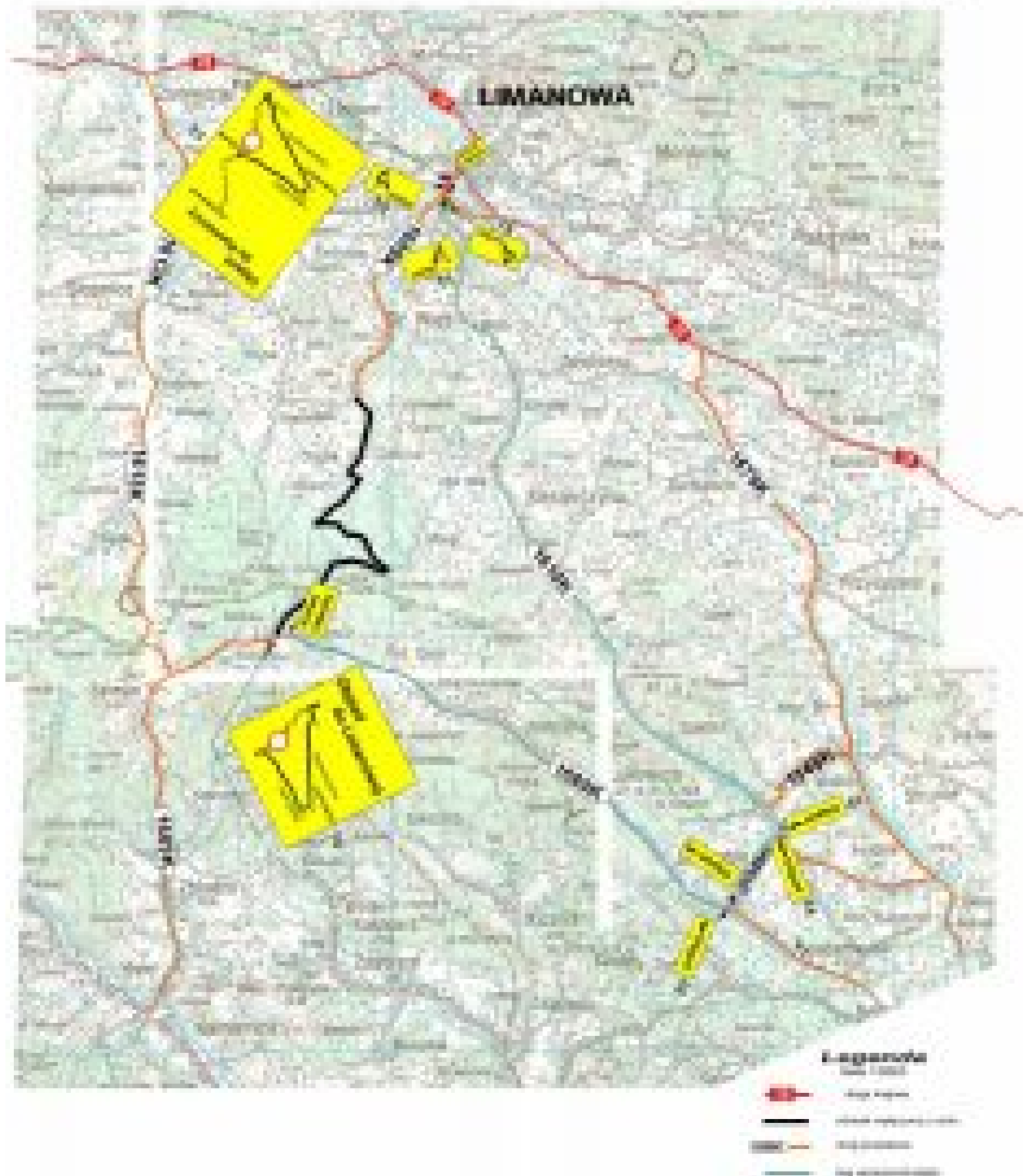
w dniu 28.07.2024 r. (niedziela) od 7:00 do 21:00

(<https://goo.gl/maps/Gj9DY31796F16EU0A>)

od skrzyżowania Stara Wieś-Stara Wieś Wola do skrzyżowania Limanowa-Kamienica-Młyńczyska.

Mapa dróg powiatowych

Plan rytmiczny lokalizacja table F4 | F4



Harmonogram czasowy imprezy:

26.07.2024 r. (piątek).:

9:00-17:00 Odbiór administracyjny

9:30-18:00 Badanie kontrolne – GSMP – ul. Br. Czecha,
Limanowa, Limanowski Dom Kultury

10:00-18:00 Badanie kontrolne EHC – Stara Wieś, Szkoła
Podstawowa w Starej Wsi

18:30 Odprawa z zawodnikami

19:00 Pierwsze posiedzenie ZSS

27.07.2024 r. (sobota):

06:00-21:00 Zamknięcie drogi

09:00 Podjazd treningowy (EHC, GSMP1)

11:30 Podjazd treningowy (EHC, GSMP1)

14:00 Pojazd treningowy (EHC) / Bieg wyścigowy (GSMP1)
zaraz po 4 podjeździe dnia Pojazd treningowy (EHC) / Bieg
wyścigowy (GSMP1)

18:00 Ceremonia otwarcia zawodów EHC i GSMP

21:00 Otwarcie drogi (od skrzyżowania Młyńczyska do
skrzyżowania Limanowa-Kamienica-Słopnice-os. Zakopane)

28.07.2024 r. (niedziela):

07:00-21:00 Zamknięcie drogi

09:00 Wolny podjazd treningowy (EHC) / Podjazd treningowy
(GSMP2)=

11:30 Bieg wyścigowy (EHC, GSMP2)
zaraz po 4 podjeździe dnia Pojazd treningowy (EHC) / Bieg
wyścigowy (GSMP1)\

18:00 Ceremonia zakończenia zawodów oraz rozdanie nagród za
EHC, GSMP2

21:00 Otwarcie całej drogi

Za utrudnienia przepraszamy i prosimy o wyrozumiałość.