



**Powiat Limanowski**  
Oficjalny portal

## „Kolorowy Świat Zentangli”. Wystawa prac Izabeli Podgórnnej w Powiatowym Centrum Informacji Turystycznej w Limanowej.

**Powiatowe Centrum Informacji Turystycznej zaprasza do zwiedzania nowej wystawy pn. „Kolorowy Świat Zentangli”!**

Zentangle jest ciekawą techniką malarską łączącą sztukę plastyczną (rysunek) z technikami medytacji dalekiego wschodu. Nazwa tego stylu stworzonego i rozpropagowanego przez amerykańskich artystów Marię Thomas i Ricka Roberta, wywodzi się z połączenia słów „zen”, oznaczającego medytację i „tangle”, czyli „plątanina”, „gmatwanina”.

Efektowne a jednocześnie eleganckie zentangle przyciągają wzrok, tworząc niepowtarzalny nastrój.

Kolekcję zentangli autorstwa lokalnej twórczyni pani Izabeli Podgórnnej od dziś można podziwiać w mini galerii limanowskiego PCIT na limanowskim rynku.

**Izabela Podgórna** – nie posiada formalnego wykształcenia plastycznego, jednak już od najmłodszych lat przejawiała zainteresowanie plastyką. Przełomowym momentem w jej życiu był kontakt z nieżyjącą już Danutą Maryjowską – artystką, absolwentką Akademii Sztuk Pięknych w Krakowie, która przekazała jej cenne wskazówki i ugruntowała zdolności plastyczne. Z upływem czasu wkładała w swoje starania coraz więcej wyobraźni, dzięki czemu jej prace stawały się coraz „dojrzalsze” i znalazły swoich nabywców: w Wiedniu, Sztokholmie, Oslo, Nowym Yorku i Serbii. Posiada również inne zdolności manualne: rzeźbi i haftuje. Jej prace przedstawiają: krajobrazy, martwą naturę, kwiaty, zabytki architektury i portrety. Szczególne miejsce zajmują wizerunki papieża Jana Pawła II. Ulubionym narzędziem pracy Izabeli jest ołówek oraz pastele.

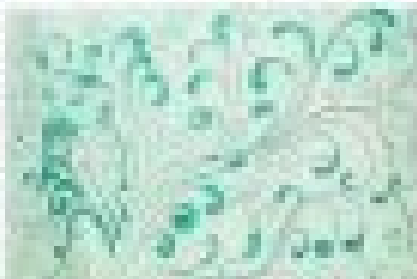
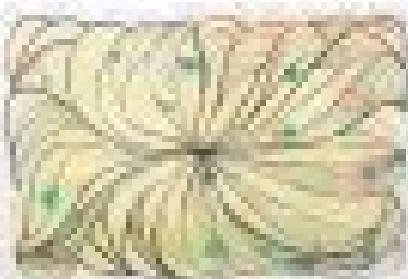
Wystawa, którą można zwiedzać indywidualnie potrwa do 31 marca br.

Zapraszamy!



Powiat  
**Limanowski**

Zapraszamy na



wystawę prac  
**Izabeli Podgórnej**  
pt. „**Kolorowy Świat Zentangle**”

w Powiatowym Centrum Informacji  
Turystycznej w Limanowej  
Rynek 25, /Buzodrom/



**Wystawa będzie prezentowana od 10 do 31 marca 2021 r.**

