

Konkurs recytatorski poezji Tytusa Czyżewskiego oraz konkurs plastyczny Tytus Czyżewski – ludowość i awangarda

Miejska Biblioteka Publiczna w Limanowej otrzymała dofinansowanie z Ministerstwa Kultury i Dziedzictwa Narodowego na realizację zadania: „Tytus Czyżewski – pierwszy elektromagnetyczny poeta i malarz z Przyszowej”! Serdecznie zachęcamy do udziału i śledzenia Projektu, w ramach którego zaplanowane są m.in. warsztaty artystyczne, wykłady, konkursy. Projekt objęty został Honorowym Patronatem Starosty Limanowskiego – Mieczysława Urygi oraz Burmistrza Miasta Limanowa – Władysława Biedy.

Zachęcamy do udziału w konkursach. Jednym z nich jest konkurs recytatorski, adresowany do młodzieży szkół ponadpodstawowych. Dotyczy poezji Tytusa. W załączeniu do pobrania regulamin oraz kartka zgłoszenia do konkursu. Kolejnym konkursem jest konkurs plastyczny pod nazwą „Tytus Czyżewski – ludowość i awangarda”. Jest to konkurs adresowany zarówno do dzieci, jak i do seniorów. Mogą wziąć w nim udział dzieci szkół podstawowych (uczniowie klas III – VII) oraz Seniorzy z powiatu limanowskiego. Zgłoszenia uczniów przyjmowane są poprzez szkoły. Zapraszamy dzieci, aby zachęciły swoich dziadków do udziału i wspólnie podjęły temat. Chcemy zestawić postrzeganie świata przed dwie różne grupy odbiorców: dzieci i seniorów. Inspiratorem ma być Czyżewski, a tematem przewodnim kultura ludowa, przedstawiona w awangardowy sposób. Czyżewski dużo czerpał z ludowego folkloru (świętek, Madonn, zbójników, górali itp.). Ziemia Limanowska posiada bogate dziedzictwo kulturowe, bliskie i znane zarówno dzieciom i starszym,

dlatego temat jest uniwersalny. Przygotowaniem do konkursu dla Seniorów będą warsztaty artystyczne, planowane w maju w Miejskiej Bibliotece Publicznej w Limanowej oraz w Gminnej Bibliotece Publicznej w Łukowicy. Z prac powstanie pokonkursowa wystawa prezentowana w Bibliotece w Łukowicy. Podsumowanie konkursu odbędzie się w MBP w Limanowej.

Zapraszamy do udziału.

Zgłoszenia do Konkursu recytatorskiego przyjmowane są do dnia 23 maja 2022 roku, natomiast zgłoszenia prac plastycznych przyjmowane będą do 30 czerwca 2022 roku.

Do pobrania:

[Regulamin i karta zgłoszenia do konkursu recytatorskiego](#)

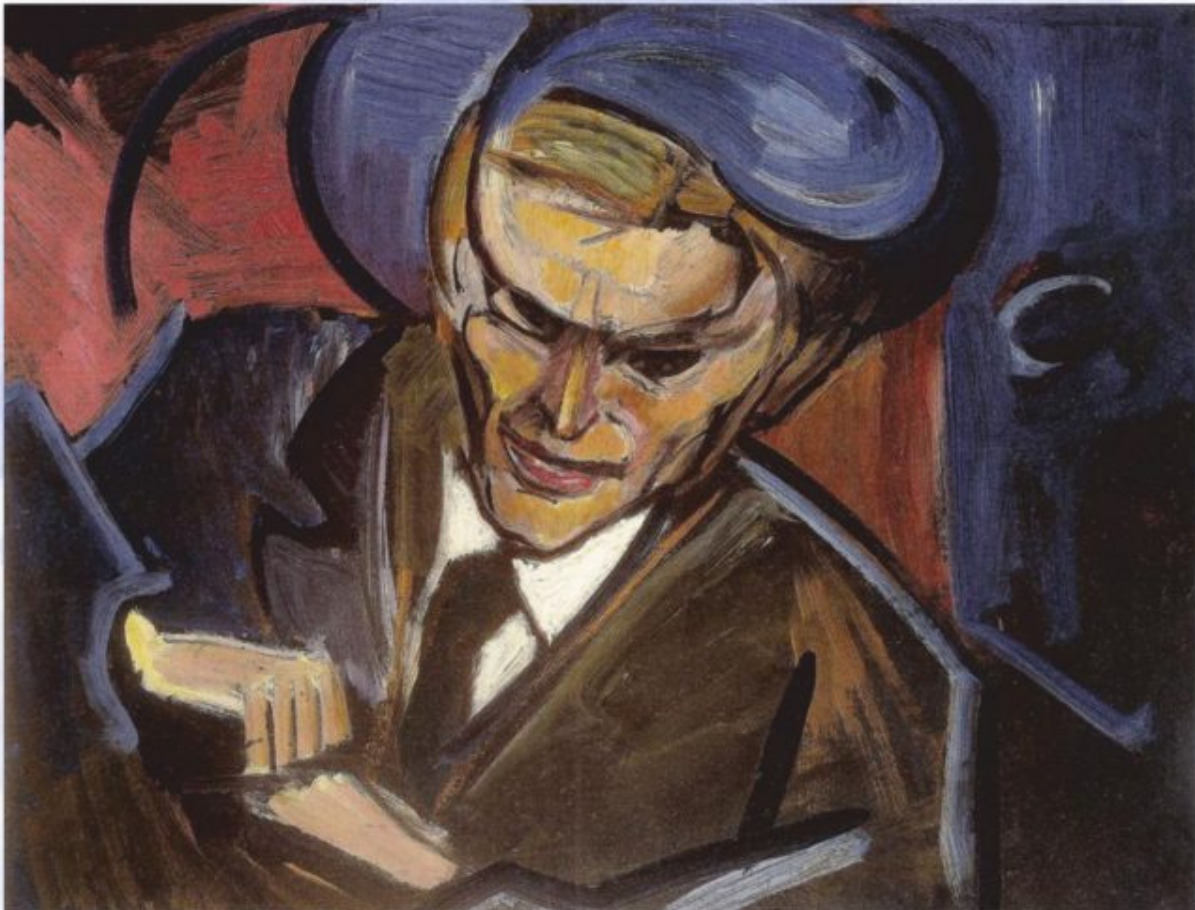
[Regulamin i karta zgłoszenia do konkursu plastycznego](#)

[Regulamin-konkursu-recytatorskiego](#) [Regulamin konkursu plastycznego](#)



TYTUS CZYŻEWSKI

PIERWSZY ELEKTROMAGNETYCZNY
POETA I MALARZ Z PRZYSZOWEJ



Portret Tytusa Czyżewskiego pędzla Leona Chwistka, 1920. Źr. Wikipedia/domena publiczna

PROJEKT OBEJMUJE:

- wykłady tematyczne,
- warsztaty artystyczne dla dzieci: **"MAGNETYCZNY FOLKLOR"**,
- konkursy: plastyczny i recytatorski,
- wystawę pokonkursową,
- warsztaty z aktorką Teresą Dzielską pt.: **"WYRAZIĆ ABSTRAKcję"**,
- akcję **"CZYŻEWSKI W BUTELCE, CZYTANIE NA FALI"**,



ORGANIZATOR:



MBP
w Limanowej

PARTNER:



Gminna Biblioteka Publiczna
w ŁUKOWICY



Gminny Ośrodek Kultury
Sportu i Turystyki
w ŁUKOWICY

PATRONAT MEDIALNY:



Radio
RSW
MAGNETYCZNY
NOWY GŁOS



Władysław Bieda
Burmistrz Miasta Limanowa



Mieczysław Uryga
Starosta Limanowski

Dofinansowano ze środków Ministra Kultury i Dziedzictwa Narodowego pochodzących z Funduszu Promocji Kultury



Ministerstwo
Kultury
i Dziedzictwa
Narodowego