



Podpisanie umowy na wykonanie przebudowy drogi powiatowej nr 1555K Łososina Dolna- Ujanowice - Młynne

7 września w Starostwie Powiatowym w Limanowej podpisano umowę na wykonanie przebudowy drogi powiatowej nr 1555 Łososina Dolna- Ujanowice - Młynne.

W obecności Starosty Limanowskiego Mieczysława Urygi , Wicestarosty Agaty Zięba, Dyrektora Powiatowego Zarządu Dróg w Limanowej Marka Urbańskiego oraz Głównego Księgowego PZD Bogumiła Król podpisano umowę z Przedsiębiorstwem Drogowo-Mostowym LIMDROG Sp. z o.o. z Limanowej reprezentowanym przez Macieja Szkarłat - Prezesa Zarządu na wykonanie zadania pn: „Przebudowa drogi powiatowej nr 1555 K Łososina Dolna -Ujanowice - Młynne na odcinku I w km 5+831 do km 12+000, na odcinku II w km od 12+000 do km 15+902 w miejscowości Kobyłczyzna, Ujanowice, Strzeszyce, Krosna, Kamionka Mała, Laskowa, Powiat Limanowski ”- na odcinku 10 km począwszy od granicy Powiatu w m. Kobyłczyzna do centrum Laskowej.

Zakres zadania obejmuje dostosowanie drogi do ruchu ciężkiego poprzez wykonanie: odcinkowej pełnej wymiany konstrukcji jezdni, wzmocnienie jezdni siatką stalową, wykonanie nowej nawierzchni bitumicznej (warstwa wiążąca i ścieralna) wzmocnienie pobocza drogi wraz z częściowym utwardzeniem bitumicznie, odcinkowe wykonanie chodników w m. Strzeszyce, Kamionka Mała i Laskowa, ścieżki rowerowo-pieszkiej pomiędzy mostami w Laskowej wraz z oświetleniem ulicznym w partnerstwie z Gminą Laskowa, regulację odwodnienia, przebudowę skrzyżowań z drogami gminnymi, zjazdów, odcinkowym umocnieniem skarp płytami ażurowymi, odcinkowej przebudowy kolidującej sieci teletechnicznej, montażem urządzeń bezpieczeństwa ruchu: bariery ochronne, wyspy segregacyjne , oznakowanie poziome i pionowe .

Wartość podpisanego kontaktu : 23.669.949,99zł brutto. Zadanie realizowane będzie w systemie trzyletnim 2021/2023.

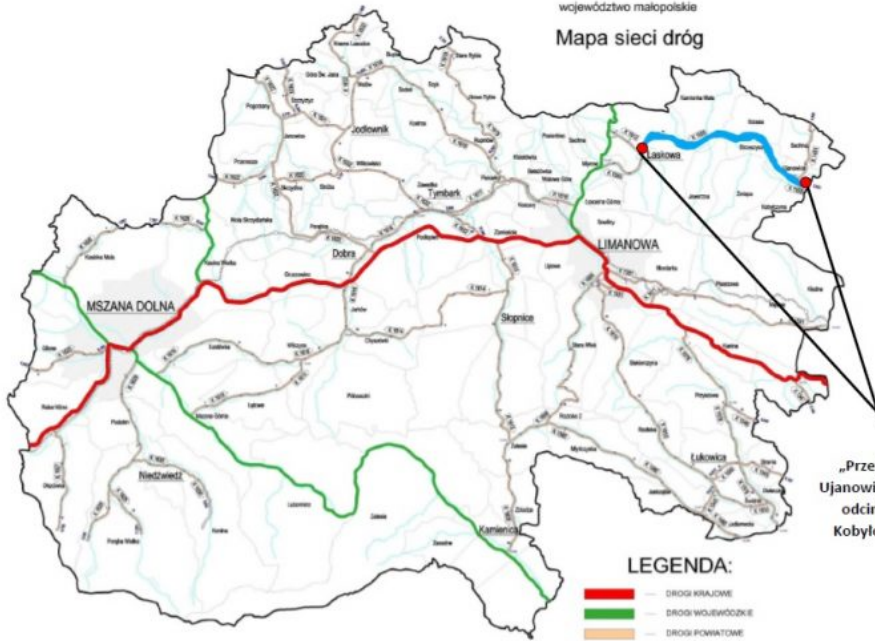
Umowny okres realizacji zadania to 36 m-cy, zakończenie planowane jest w 2023r, natomiast największe zaangażowanie robót przewidziane jest w roku 2022 .

Realizacja zadania możliwa jest dzięki pozyskanemu przez Powiat Limanowski 55% dofinansowaniu ze środków budżetu państwa z programu pomocowego Rządowy Fundusz Rozwoju Dróg.

POWIAT LIMANOWSKI

województwo małopolskie

Mapa sieci dróg



„Przebudowa drogi powiatowej nr 1555K Łososina Dolna – Ujanowice – Młyne na odcinku I w km 5+831 do km 12+000, na odcinku II w km od 12+000 do km 15+902 w miejscowości Kobylczyna, Ujanowice, Strzeszyce, Krosna, Kamionka Mała, Laskowa, Powiat Limanowski”