

Połowa szkoleń w ramach I Powiatowej e-Konferencji Pszczelarskiej już za nami (materiały szkoleniowe)

Połowa szkoleń już za nami. Szkolenia odbyły się w ubiegły weekend 7-8 listopada, a poprowadził je ekspert z pasieki Michałów – *Pszczelarskiego Centrum Szkoleniowego* – **Pan mgr inż. Piotr Nowotnik** – doświadczony i ceniony pszczelarz, absolwent Wydziału Nauk o Żywności w Szkole Głównej Gospodarstwa Wiejskiego w Warszawie. Z wykształcenia jest technologiem żywności, specjalistą w zakresie mikrobiologii i biotechnologii. Jego największym mentorem i pierwszym nauczycielem był Pan Stanisław Zbieg z Limanowej. (źródło: <https://www.pasiekamichalow.com/nasze-doswiadczenie>)

I Powiatowa e-Konferencja Pszczelarska organizowana jest w ramach projektu pn. „W Powiecie Limanowskim pomagamy pszczołom”, który realizowany jest dzięki otrzymanej dotacji w ramach otwartego konkursu ofert na realizację zadań publicznych Województwa Małopolskiego w obszarze ekologii i ochrony zwierząt oraz ochrony dziedzictwa przyrodniczego, z zakresu ochrony bioróżnorodności pn. „Małopolska Pszczoła” 2020r.

“Wykłady są dedykowane dla pszczelarzy z powiatu limanowskiego, którzy będą mogli podczas szkoleń podnieść swoją wiedzę z zakresu ważnych zagadnień pszczelarskich” informuje Prezes Lokalnej Organizacji Turystycznej Powiatu Limanowskiego – **Agata Zięba**.

Szkolenia obejmowały **następujące tematy:**

1. Wpływ pożytecznych mikroorganizmów na kondycję rodzin pszczelich – przegląd doniesień naukowych i doświadczeń

- własnych. Możliwości wykorzystania dobroczynnych bakterii probiotycznych w profilaktyce zdrowotnej pszczół przed rozwojem zgnilca amerykańskiego;
2. Choroby i zagrożenia zdrowotne pszczół okiem mikrobiologa – czy tylko nosemozę powinniśmy brać pod lupę? Wczesna diagnostyka chorób w warunkach polowych;
 3. Pełnia sezonu okiem biotechnologa – wykorzystanie pożytków letnich i kierowanie strategią produkcyjną na przykładzie linii pszczół Primorska VSH oraz Elgon;

“W imieniu wszystkich uczestników e-Konferencji bardzo dziękuję Panu mgr inż. Piotrowi Nowotnikowi za przekazanie cennej wiedzy i wszystkim pszczelarzom za tak liczną frekwencję. Zapraszam już dzisiaj do wzięcia udziału w kolejnych szkoleniach, które odbędą się 16 i 17 listopada.” – mówi Pani Prezes Lokalnej Organizacji Turystycznej – Agata Zięba.

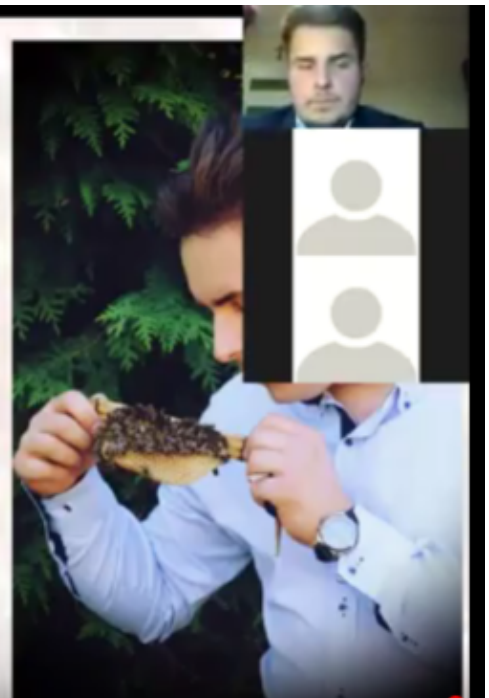
Informacje na temat 2 części e-Konferencji i **zapisów na szkolenia** znajdziecie Państwo pod artykułem: <https://lotlimanowski.pl/i-powiatowa-konferencja-pszczelarska-online-znane-terminy-szkolen/>

Materiały ze szkoleń (PDF, audio oraz wideo) które odbyły się 7 i 8 listopada możecie Państwo pobrać klikając w link: <https://drive.google.com/file/d/1fm4wvGzVsVI7b-wBx6VVXThCzu4P57kd/view?usp=sharing>



Podsumowanie

- Organizm pszczoły jest nierozdzielnie związany z występowaniem i aktywnością mikroflory towarzyszącej a zwłaszcza pożytecznych mikroorganizmów;
- Brak biofilmu bakteryjnego uwrażliwia na działanie pestycydów i zwiększa przyczepność patogenów;
- Brak osłony probiotycznej w trakcie leczenia pszczoł z warrozy może doprowadzić do wielu efektów ubocznych;
- Wysoko uzasadnione stosowanie ProBioEmów w okresie zwiększonego ryzyka na rabunki, zatrucia, w okresie leczenia ciężką chemią (kwasy organiczne, tymol, amitraza...);
- Układ detoksykacyjny (ograniczona ilość genów kodujących enzymy) sprawia, że pszczoła staje się wrażliwa zarówno na niedobory, jak i nadmiar substancji potrzebnych do jej prawidłowego funkcjonowania,
- Pożyteczne mikroorganizmy wspierają trawienie zwiększając wchłanianie poszczególnych grup chemicznych pochodzących ze składników pożywienia;
- Pożyteczna mikrobiota wydziela szereg związków bioaktywnych (flawonoidów, bakteriocyn, fenolokwasów) niszczących drobnoustroje



1:03:56 / 1:05:31

Materiały dydaktyczne oraz nagranie wykładu przeznaczone są dla Uczestników szkolenia dla użytku własnego, zabrania się umieszczania w przestrzeni Internetu bez pisemnej zgody autora opatrzonej sygnaturą. Zakaz ten nie dotyczy witryny i kanałów Lokalnej Organizacji Turystycznej Powiatu Limanowskiego oraz współorganizatorów.

Projekt realizowany przy wsparciu finansowym Województwa Małopolskiego



Źródło: lotlimanowski.pl