



**Powiat Limanowski**  
Oficjalny portal

## Trwa nabór do Małopolskiego Systemu Rekomendacji Miejsc Przyjaznych Rowerzystom

**Prowadzący obiekty noclegowe, punkty gastronomiczne, sklep lub serwis rowerowy, jak również właściciele firm przewozu osób, placów parkingowych lub atrakcji chętnie odwiedzanej przez turystów mogą przyłączyć do Systemu Rekomendacji Miejsc Przyjaznych Rowerzystom działającego w Małopolsce.**

Warto wiedzieć, że podmioty lub obiekty ubiegające się o rekomendację Miejsca Przyjaznego Rowerzystom muszą być zlokalizowane (prowadzić działalność) na obszarze województwa małopolskiego, w odległości nie większej niż 15 km od jednej z tras rowerowych Velo Małopolska. Odległość obiektu od trasy rowerowej należy zmierzyć jako dojazd rowerem od trasy rowerowej do obiektu drogami publicznymi, nie w linii prostej.

W regulaminie Systemu Rekomendacji MPR wyszczególnionych zostało 5 kategorii obiektów: obiekt noclegowy, obiekt gastronomiczny (całoroczny lub sezonowy, atrakcja turystyczna, informacja turystyczna oraz pozostałe obiekty usługowe świadczące usługi, mogące być przydatne rowerzystom.

Podstawowymi założeniami Systemu Miejsc Przyjaznych Rowerzystom są: ujednolicenie poziomu świadczonych usług, zapewnienie czytelnej informacji o udogodnieniach i atrakcjach dostępnych na trasie rowerowej oraz łatwego wyszukiwania podmiotów należących do sieci. Małopolski system działa na podobnych zasadach, jak inne systemy w Polsce (Miejsca Przyjazne Rowerzystom przy Green Velo, Miejsca Przyjazne na Szlaku wokół Tatr).

Celem łączącym te programy jest rozwój i promocja turystyki rowerowej, inspirowanie i wspieranie lokalnego biznesu w tworzeniu oferty przyjaznej dla rowerzystów, podnoszenie konkurencyjności oraz stworzenie platformy współpracy i wymiany doświadczeń pomiędzy podmiotami biorącymi udział w Systemie.

### Jakie możliwości daje certyfikat MPR?:

Uczestnicy MSMPR mogą łatwiej zyskać dodatkowych klientów oraz przewagę konkurencyjną poprzez promocję na stronie internetowej poświęconej turystyce w Małopolsce, promocję w social mediach, obecność na mapach rowerowych wydawanych przez Województwo Małopolskie i w publikacjach oraz innych materiałach promocyjnych na temat ścieżek VeloMałopolska. Certyfikat może też wspierać działania marketingowe obiektu np. poprzez umieszczenie na nim loga MPR, na stronie internetowej, w social mediach czy też na ulotce.

Ponadto warto pamiętać, że w całej Europie właśnie turystyka rowerowa jest znaczącym czynnikiem rozwoju regionalnego i lokalnego.

Nabory do Systemu Rekomendacji Miejsc Przyjaznych Rowerzystom prowadzone minimum raz w roku.

Aktualny nabór trwa do 22 czerwca 2022 r.

Jeżeli w danym momencie nie ma naboru, należy wysłać informację o chęci przystąpienia do Systemu na adres e-mail: [mpr@umwm.malopolska.pl](mailto:mpr@umwm.malopolska.pl). Gdy zostanie ogłoszony kolejny nabór, organizator prześle informację pocztą elektroniczną.

Do udziału w systemie może zgłosić się każdy obiekt działający legalnie, który zaakceptuje Regulamin i spełnieni wymienione w nim wymagania.

Udział w systemie rekomendacji jest nieodpłatny i dobrowolny. Podmiot w każdej chwili może zrezygnować z udziału w systemie bez żadnych konsekwencji finansowych. Przed przyznaniem certyfikatu każde zgłoszenie do Systemu zostanie zweryfikowane pod kątem zgodności ze zgłoszeniem i spełnieniem warunków. Podobna weryfikacja będzie prowadzona minimum raz w roku.

Poniżej udostępniamy dokumenty zgłoszenia do pobrania:

- [Formularz zgłoszeniowy dla obiektów ubiegających się o certyfikat MPR w kategorii :obiekt gastronomiczny, informacja turystyczna, atrakcja turystyczna, inny obiekt usługowy](#)
- [Formularz zgłoszeniowy dla obiektów noclegowych ubiegających się o certyfikat MPR](#)
- [Regulamin współpracy w ramach SRMPR \(PDF\)](#)

Regulamin współpracy w ramach Systemu Rekomendacji Miejsc Przyjaznych Rowerzystom -

Zapraszamy do zapoznania się z listą miejsc z certyfikatem MPR w województwie małopolskim - [tabela Excel](#) oraz [mapa miejsc z certyfikatem MPR](#) w województwie małopolskim.

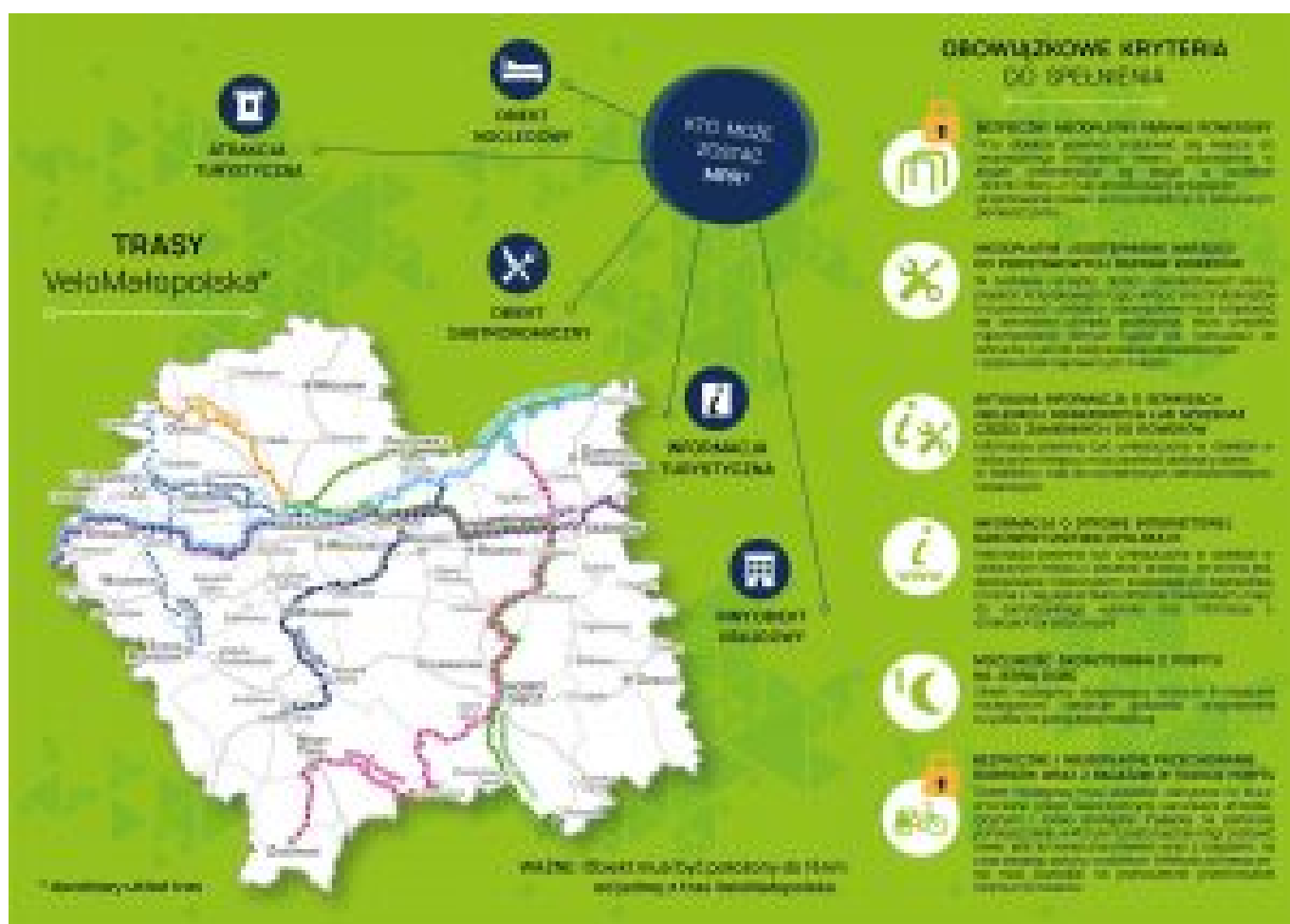
Uwaga: Tabelę można sortować według: kategorii obiektów, powiatu, nazwy oraz adresu.

Szczegółowe informacje dla zainteresowanych włączeniem się w Małopolski System Rekomendacji Miejsc Przyjaznych Rowerzystom znajdują się na stronie: [https://narowery.visitmalopolska.pl/pl\\_PL/mpr](https://narowery.visitmalopolska.pl/pl_PL/mpr).

Kontakt do Organizatora Systemu Rekomendacji MPR w Małopolsce:

E-mail kontaktowy: [mpr@umwm.malopolska.pl](mailto:mpr@umwm.malopolska.pl)

tel.: 123 796 025



źr.: visitmalopolska.pl