

Trwają zgłoszenia prac w Powiatowym Konkursie na „Ekologiczny Stroik Bożonarodzeniowy” oraz Powiatowym Konkursie na Ozdobę Choinkową z motywem regionalnym

6 grudnia 2023 r.

Jeszcze do przyszłego tygodnia można zgłaszać prace w dwóch powiatowych, świątecznych konkursach z nagrodami.

Wydział Ochrony Środowiska, Rolnictwa i Leśnictwa Starostwa Powiatowego w Limanowej, organizuje konkurs na przygotowanie „Ekologicznego Stroika Bożonarodzeniowego” skierowany do uczniów szkół podstawowych i średnich oraz osób z organizacji pozarządowych, grup senioralnych, stowarzyszeń, (KGW), osób objęte pomocą instytucjonalną (DPS, ŚDS, WTZ), a także osób indywidualnych powyżej 18-stego roku życia z terenu powiatu limanowskiego. Stroik, najlepiej nawiązujący do folkloru i tradycji Świąt Bożego Narodzenia, zawierający elementy z otaczającego środowiska naturalnego, wraz z dołączonym formularzem zgłoszenia należy składać w dniach: 14 grudnia 2023 r. w godz. 7.30 – 15.30 oraz 15 grudnia 2023 r. w godz. 7.30 – 12.00 w Wydziale Ochrony Środowiska, Rolnictwa i Leśnictwa pok. 228 II piętro budynek B Starostwa Powiatowego w Limanowej przy ul. J. Marka 9.

Szczegółowe informacje oraz regulamin konkursu można znaleźć [TUTAJ](#)

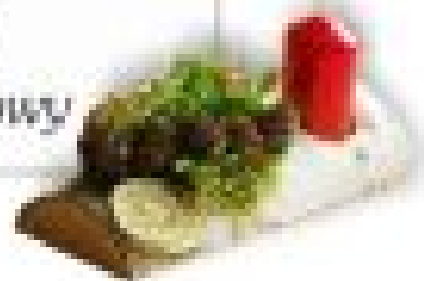


Powiat
Limanowski

KONKURS

na

Ekologiczny Stroik Bożonarodzeniowy



Konkurs przeznaczony jest dla uczniów szkół podstawowych i średnich oraz osób z organizacji pozarządowych, grup senioralnych, stowarzyszeń (NGO), osób objętych pomocą instytucjonalną (RPM, SPS, WFTZ), a także osób indywidualnych powyżej 18-tego roku życia z terenu powiatu limanowskiego.

**Prace należy składać w dniach 14 grudnia 2023 r. (7.30-15.30)
i 15 grudnia 2023 r. (7.30-12.00)**

we Wydziale Ochrony Środowiska, Rolnictwa i Leśnictwa
pok. 228 w pałacu Świdzkiej w Starostwie Powiatowym w Limanowej

Młodym na temat powiatu limanowski.pl
lub pod nr tel. 18 33 37 854

MAŁOPOLSKA
WIOSNA



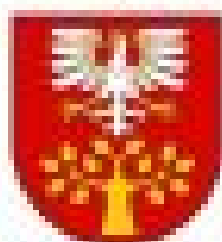
Trwa również IV edycja Powiatowego Konkursu na Ozdobę

Choinkową z motywem regionalnym, którego celem jest kultywowanie tradycji regionalnych związanych z obchodzeniem Świąt Bożego Narodzenia, podtrzymywanie i pielęgnowanie zwyczaju wykonywania ozdób bożonarodzeniowych, wspieranie amatorskiej twórczości artystycznej na terenie powiatu oraz rozwijanie i zaprezentowanie uzdolnień artystycznych wśród mieszkańców regionu.

Udział w IV edycji konkursu mogą wziąć każdy mieszkaniec powiatu limanowskiego. Własnoręcznie wykonane ozdoby choinkowe z motywem regionalnym należy przekazać do Starostwa Powiatowego w Limanowej, pok. 344 III piętro w terminie do 14.12.2023 r. do godz. 15:00 .

Szczegóły dotyczące konkursu dostępne są [TUTAJ](#)

- [KARTA ZGŁOSZENIOWA DO KONKURSU na Ozdobę choinkową z motywem regionalnym](#)



Powiat Limanowski

IV Powiatowy Konkurs na Ozdobę Choinkową z motywem regionalnym

Dla kogo?

W konkursie mogą wziąć udział wszyscy zainteresowani mieszkańcy powiatu

Co zrobić?

Własnoręcznie wykonaną ozdobę choinkową z motywem regionalnym (technika i materiał dowolne)

Do kiedy?

Prace wraz z czytelnie wypełnioną kartą zgłoszeniową należy składać do dnia **14.12.2023 r. do godziny 15.00** w Starostwie Powiatowym w Limanowej ul. Józefa Marka 9, pok. 344

Regulamin dostępny na stronie internetowej www.powiat.limanowski.pl

Gorąco zachęcamy wszystkich do udziału w obu trwających

konkursach świątecznych, które są formą naszej dbałości o zachowanie pięknych bożonarodzeniowych tradycji i wkładem w stworzenie niepowtarzalnej atmosfery Świąt. To również świetna możliwość zaprezentowania swojej kreatywności oraz uzdolnień.

Zapraszamy !