

W Pasierbcu odbędzie się 24. Gminny Przegląd Kół Gospodyń Wiejskich

W najbliższą niedzielę 23 lipca 2023 r. w Pasierbcu w Gminie Limanowa odbędzie się 24. Gminny Przegląd Dorobku Artystycznego i Kulinarnego Kół Gospodyń Wiejskich.

Do tegorocznej rywalizacji przystąpi 10 Kół Gospodyń Wiejskich z terenu Gminy Limanowa: KGW Męcina, KGW Rupniów Centrum, KGW Pasierbiec, KGW Sowliny, KGW Pisarzowa, KGW Łososina Górna, KGW Lipowe, KGW Makowica, KGW Kłodne i KGW Siekierczyna 1. Patronat honorowy nad wydarzeniem objął Starosta Limanowski Mieczysław Uryga.

Niedzielny Gminny Przegląd Dorobku Artystycznego i Kulinarnego Kół Gospodyń Wiejskich rozpocznie się od godz. 14:00 konkursem potraw regionalnych. Na miejscu degustować będzie można konkursowe dania kuchni regionalnej, przygotowane przez panie z gminnych kół gospodyń wiejskich. Wśród wyjątkowych potraw znajdują się m.in następujące specjały:

- Gołąbki z kaszy gryczanej z leśnymi grzybami okraszone słoninką (KGW Męcina)
- Zimnioki z kwaśnom mlykiom (KGW Pisarzowa)
- Pierogi z bobem (KGW Łososina Górna)
- Kluski kudłote na mlyku (KGW Makowica)
- Kiszony żur ze skwarkami (KGW Rupniów Centrum)
- Kasza z śliwkami (KGW Lipowe)
- Zupa kminkowa (KGW Kłodne)
- Łazanki z boczkiem i kapustą (KGW Sowliny)
- Kapusta z bobem i ze śmietaną (KGW Siekierczyna 1)
- Żur na kwaśnicy (KGW Pasierbiec)

Wymienione wyżej dania biorą udział w konkursie, natomiast na stoiskach poszczególnych kół gospodyń będzie można spróbować

także słodkich, tradycyjnych wypieków, wiejskiego chleba ze smalcem i ogórkiem kiszonym oraz wielu innych przysmaków.

Oprócz prezentacji kulinarnych w ramach regulaminowych zapisów Przeglądu oceniane będzie rękodzieło artystyczne – w tym roku będzie to girlanda pod obraz.

Ostatnią kategorią będzie zaprezentowanie przez koła gospodyń regionalnych zwyczajów oraz pieśni ludowych. Pięć KGW przygotowało konkursowy program artystyczny, a będą to:

- KGW Pisarzowa " Na zielną"
- KGW Łososina Górna „Jak Bronka poszła na role”
- KGW Rupniów Centrum " Robienie krzyżyków w Wielki Czwartek”
- KGW w Siekierzynie 1 " Wyprowadzka”
- KGW Pasierbiec " Testament Kowolowej”

Całość niedzielnych prezentacji oceniać będzie Komisja Artystyczna w składzie: Lucyna Kmak – regionalista, Barbara Romańska – etnograf oraz Bogdan Matusik- główny muzyk.

Jury zadecyduje o przyznaniu nagród poszczególnym kołom. Najlepsze z KGW wezmą udział w XXII Powiatowym Przeglądzie Dorobku Artystycznego i Kulinarnego Kół Gospodyń Wiejskich Powiatu Limanowskiego, który odbędzie się 30.07. br. w Parku Miejskim w Limanowej.

Podczas 24. Gminnego Przeglądu Dorobku Artystycznego i Kulinarnego Kół Gospodyń Wiejskich w Pasierbcu na scenie wystąpi również KAPELA GRAC oraz zespół muzyczny ZBYRNI.

W trakcie wydarzenia przeprowadzona zostanie loteria z nagrodami. Zaplanowano również wiele bezpłatnych atrakcji dla najmłodszych uczestników – zabawy i konkursy z animatorami, malowanie twarzy oraz urządzenia rekreacyjne – dmuchańce.

Zapraszamy!

PROSZĘ O WYKONANIE
ZADANIA

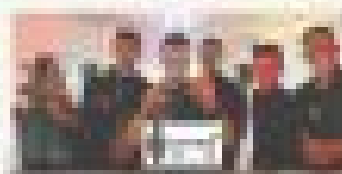
24 Przegląd Dorobku Kulturalnego i Kulinarnego Kół Gospodyń Wiejskich



z terenu Gminy Limanowa

Program:

- 14.00- Uroczyste otwarcie wydarzenia
- 14.15- Degustacja konkursowych potraw, prezentacja scenek obyczajowych, pieśni ludowych oraz rękodzieła artystycznego
- 15.30- Rozpoczęcie loterii
- 18.00- Ogłoszenie wyników Przeglądu
- 18.30- Losowanie nagród w loterii
- 19.00- Występ zespołu KAPELA GRAC
- 21.00- Występ zespołu ZBYRNI



Wydarzenie jest patronatem Starosty Powiatu Limanowskiego