

Wystawa malarstwa i poezji Marii Hebdy w Powiatowym Centrum Informacji Turystycznej w Limanowej

W dniach od 6 do 28 kwietnia br. w Powiatowym Centrum Informacji Turystycznej w Limanowej prezentowana będzie wystawa prac malarskich oraz poezji autorstwa Marii Hebdy.

– Obecna wystawa w Powiatowym Centrum Informacji Turystycznej w Limanowej jest jakby kontynuacją mojej twórczości oraz okazją do wspomnienia zakończenia ziemskiej pielgrzymki Wielkiego Polaka i dumy Kościoła Katolickiego papieża Jana Pawła II. Kwiecień to również czas wspomnienia wielkiego cudu Zmartwychwstania Jezusa Chrystusa, obchodzimy bowiem Święta Wielkanocne – wyjaśnia pochodząca z Pisarzowej artystka .

Najnowsza wystawa Marii Hebdy w galerii PCIT w Limanowej , która od dziś dostępna jest do zwiedzania, tworzy harmonijną, barwną , ale jednocześnie intrygującą przestrzeń utkaną z obrazu i słowa. Tematyka prezentowanych dzieł – zarówno obrazów jak i utworów poetyckich, jest niezwykle różnorodna, zawierająca w sobie kontemplację zjawisk natury, zachwyt nad pięknem przyrody, przemyśleń i obserwacji autorki nad naturą człowieka i zmienności ludzkich losów. Ten bogaty artystyczny pejzaż łączy głęboka refleksja, energia ducha i materii, nawiązująca do wiosennego odradzania się natury, której symbolikę odnajdujemy w przeżywaniu Świąt Wielkanocnych. W twórczości Marii Hebdy nie brakuje humoru, ironii, szczerości, jak również nawiązania do motywów w sztuce, znanych postaci i ważnych wydarzeń w dziejach Polski.

W kwietniu zapraszamy zatem do zapoznania się z twórczym dorobkiem Marii Hebdy, niezwykle zaangażowanej i utalentowanej

artystki naszego regionu. Wystawa będzie prezentowana do 28.04.2023 r.



Maria Hebda – Mieszkanca Pisarzowej. Pochodzi z Przyszowej, z rodziny rolniczej o korzeniach patriotycznych i artystycznych. Była, długoletnia pracownica wojewódzkiego Urzędu Statystycznego w Krakowie – Oddział Limanowa. Obecnie przebywa na emeryturze, zajmując się między innymi działalnością kulturalną w Gminie Limanowa.

Działalność na polu sztuki artystka rozpoczęła w 1978 roku od zajęcia II miejsca w dziedzinie malarstwa na Przeglądzie Aktywności Kulturalnej w Gminie Łukowica. Od tej pory Maria Hebda nieprzerwanie aktywnie angażuje się w życie kulturalne Ziemi Limanowskiej, m.in. poprzez udział w spotkaniach artystycznych, wystawach oraz wernisażach (ostatnio podczas wystawy malarstwa olejnego w Gminnej Bibliotece Publicznej filia w Pisarzowej). Działała również w Zespołach Pieśni i Tańca „Limanowianie” oraz „Pisarzowianie”.

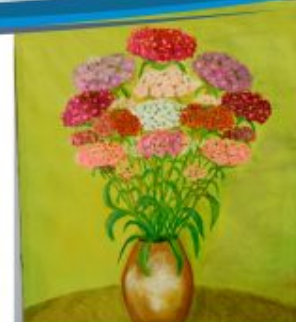
Zapraszamy do zwiedzania!



Powiat
Limanowski



Zapraszamy na wystawę malarstwa
oraz prezentację poezji
Marii Hebdy



w Powiatowym Centrum Informacji
Turystycznej w Limanowej
Rynek 25 /Buzodrom/

Wystawa będzie prezentowana od 6 do 28 kwietnia br.