

Zakończyła się budowa drogi powiatowej w miejscowości Wysokie

Droga powiatowa na odcinku komunikacyjnym Brzezna – Brzezna Litacz – Wysokie na terenie miejscowości Wysokie, dzięki pozyskanym przez Zarząd Powiatu Limanowskiego dofinansowaniom unijnym (63,63%) z Programu Obszarów Wiejskich na lata 2016 – 2020 w wysokości 1,7 mln zł uzyskała nowy wizerunek.

W ubiegłym tygodniu w obecności władz państwowych, wojewódzkich, powiatowych i gminnych oraz mieszkańców wsi Wysokie/ Gmina Limanowa – dokonano oficjalnego odbioru wykonanej nawierzchni drogi.

Zrealizowane roboty drogowe obejmowały odcinek długości 1,5 z dostosowaniem do parametrów odpowiadających drogom powiatowym szerokość jezdni 6 mb pobocza, odwodnienie i zapewnienie kategorii dla ruchu ciężkiego – KR3. Stara droga była w bardzo złym stanie technicznym, nie spełniała wymogów jak dla dróg powiatowych (szerokość ok 3 -3,5 mb) bez właściwego odwonienia, zniszczenia, liczne przełomy uniemożliwiające dogodny przejazd.

Stara droga była w bardzo złym stanie technicznym, nie spełniała wymogów jak dla dróg powiatowych (szerokość ok 3 -3,5 mb) bez właściwego odwonienia, zniszczenia, liczne przełomy uniemożliwiające dogodny przejazd.

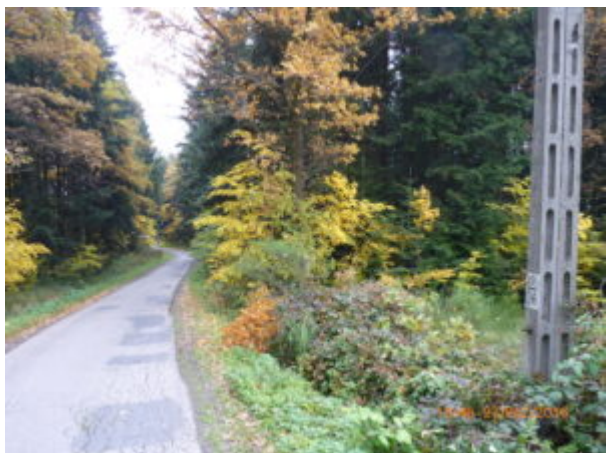
Zadanie realizowane było w systemie dwuletnim 2017/18. Ogólna wartość zadania wynosiła 3,5 mln zł. przy udziale środków powiatu i Nadleśnictwa Stary Sącz

Wykonawcą inwestycji była lokalna firma Przedsiębiorstwo Produkcyjno – Usługowo – Handlowe JANDA.

(PZD)

Zdjęcia drogi na odcinku komunikacyjnym Brzezna – Brzezna
Litacz – Wysokie

PRZED:



PO:



