

Zamknięcie drogi 1625K w miejscowości Glisne

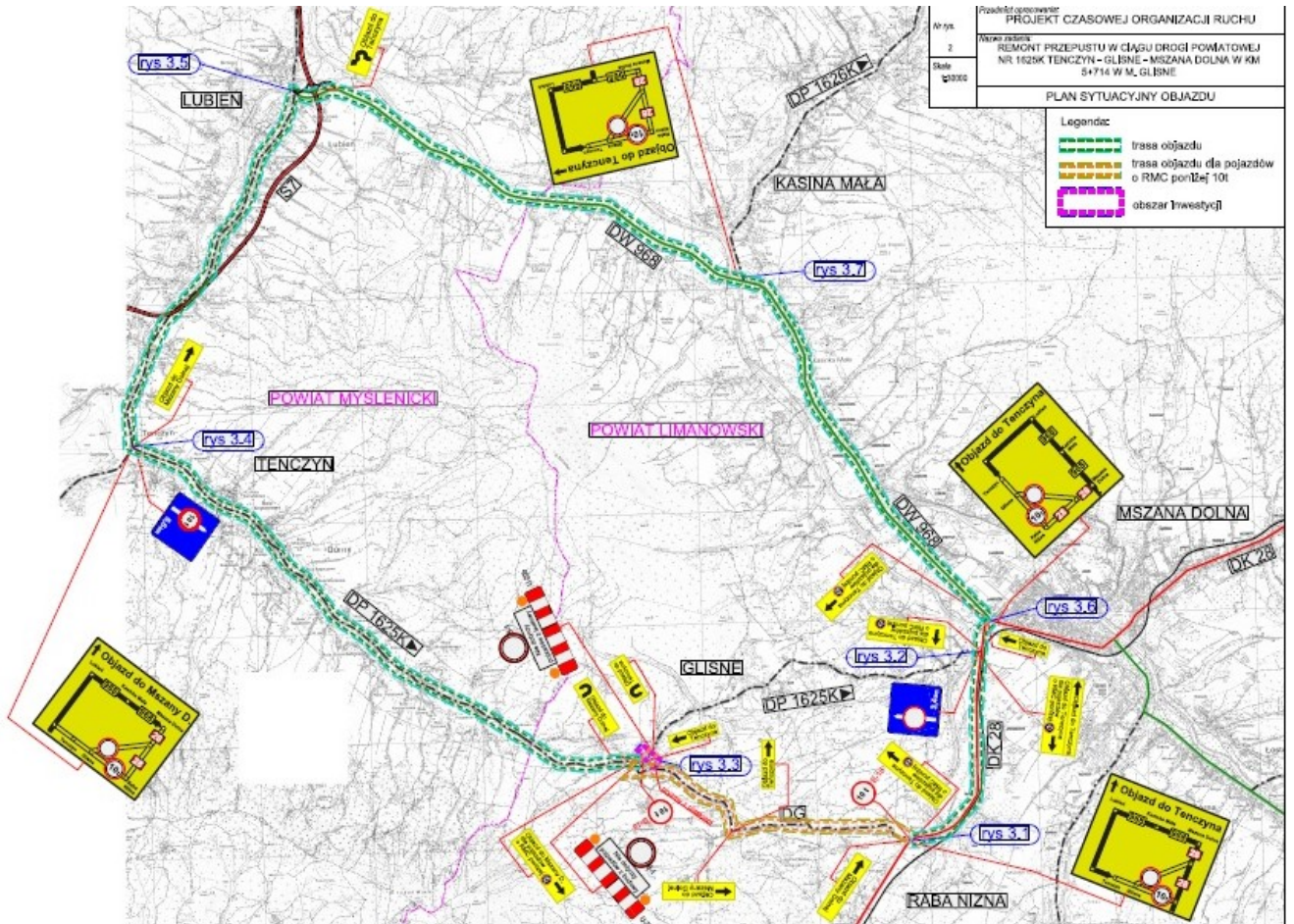
Starosta Limanowski uprzejmie informuje, że w związku rozpoczęciem przebudowy istniejącego przepustu drogowego w miejscowości GLISNE /rejon Kościoła/ w ciągu drogi powiatowej nr 1625K Tenczyn – Glisne – Mszana Dolna, nastąpi w obszarze przebudowy miejscowe całkowite wyłączenie odcinka drogi powiatowej z ruchu od dnia 03 marca 2023r. /tj. piątek od godziny 7:00/.

Dla połączenia komunikacyjnego między miejscowościami Glisne a Mszana Dolna, wyznaczony będzie objazd dla samochodów o rzeczywistej masie całkowitej do 10 ton drogą gminną nr 60436K Raba Niżna – Gęsia Szyja – Glisne i dalej drogą krajową nr 28 do Mszany Dolnej natomiast dla pojazdów o rzeczywistej masie całkowitej powyżej 10 ton objazd prowadzi przez Tenczyn, Lubień, następnie drogą wojewódzką nr 968 przez m. Kasinka Mała do Mszany Dolnej i odwrotnie.

Wyłączenie odcinka drogi z ruchu podyktowane jest koniecznością całkowitej rozbiórki istniejącego przepustu i zamianą na przepust skrzynkowy wraz z odbudową odcinkową drogi powiatowej.

Planowana przebudowa elementów przepustu w drodze szacowana jest na okres od pięciu do sześciu tygodni. Wykonawca dołoży wszelkich starań w celu zminimalizowania okresu zamknięcia drogi i wprowadzenia na czas dalszych robót ruchu wahadłowego.

W związku z powyższym zwracamy się z prośbą o cierpliwość i zrozumienie dla niedogodności komunikacyjnej, a także o dostosowanie się do wprowadzonej czasowej organizacji ruchu.



[Mapa PDF](#)