

# Zawody nartorołkowe „AKTYWNA MOGIELICA NA NARTOROLKACH”

W dniu 5.09.2020r. odbędą się zawody nartorołkowe „AKTYWNA MOGIELICA NA NARTOROLKACH”. Informujemy, że do współpracy włączyły się Termy „Gorący Potok”, które fundują dla najlepszych w poszczególnych kategoriach vouchery na swoje obiekty. W kategorii OPEN kobiet i mężczyzn Grand Prix Amatorów, organizatorzy przewidują bony towarowe na sprzęt sportowy.

Zapisy zostały przedłużone do dnia 3 września 2020r.

UWAGA!!!

**DNIA 05.09.2020r. tj. SOBOTA NA ODCINKU DROGI POWIATOWEJ ZAMIEŚCIE – ZALESIE- SŁOPNICE GÓRNE „OSP” PRZEZ PRZEŁĘCZ SŁOPNICKĄ DO PARKINGU PRZY STADIONIE LKS „ZALESIANKA”, BĘDĄ WYSTĘPOWAĆ PROBLEMY W RUCHU DROGOWYM W GODZINACH 9.30 DO 13.30, Z POWODU ODBYWAJĄCYCH SIĘ ZAWODÓW NARTOROLKOWYCH POD NAZWĄ „AKTYWNA MOGIELICA NA NARTOROLKACH”.**

Informują Organizatorzy :

- UKS „WIERCHY” Zalesie,
- Powiat Limanowski,
- Beskidzko-Gorczańskie Stowarzyszenie Narciarskie w Limanowej,
- Komenda Powiatowa Policji w Limanowej.

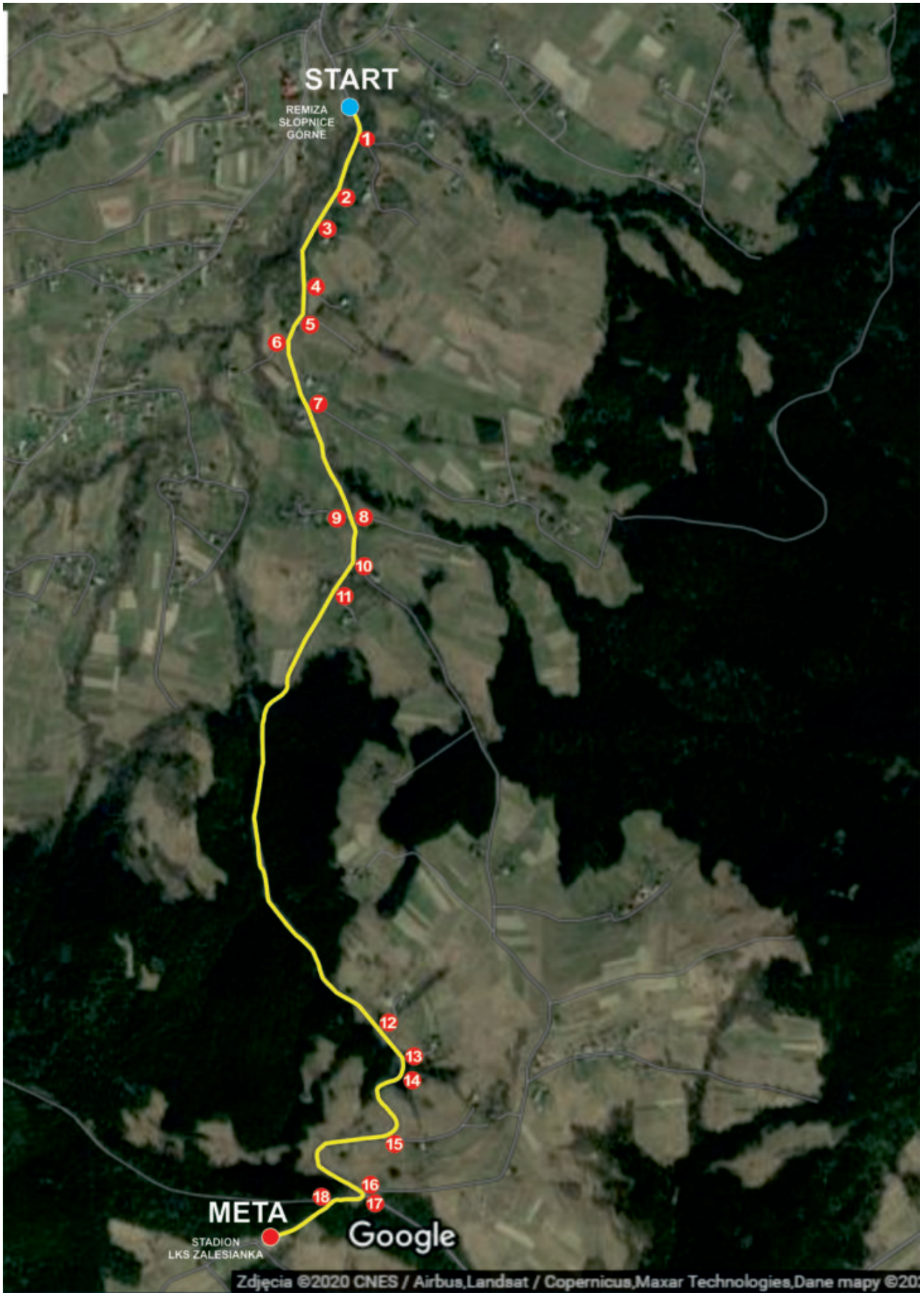
## **PROGRAM ZAWODÓW**

**7.30** – Wydawanie numerów startowych i pakietów

**9.00** – Rozpoczęcie zawodów

**9.50** – Zamknięcie drogi

- 10.00**– Start 1 grupy „Seniorzy” dystans 3,7km
- 10.10**– Start 2 grupy „Młodziki” dystans 3,7km
- 11.00**– Otwarcie ruchu dla samochodów
- 12.10**– Zamknięcie drogi
- 12.15**– Start 3 grupy „Seniorzy” dystans 3,7km
- 12.30**– Start 4 grupy „Dzieci” dystans 2 km
- 13.00**– Start 5 grupy „Przedszkolaki” dystansie 300m
- 13.10**– Otwarcie drogi
- 13.20**– Dekoracje
- 14.00**– Zakończenie zawodów





Zawody nartorolkowe

# „AKTYWNA MOGIELICA NA NARTOROLKACH”

o puchar Starosty Limanowskiego dla dzieci i dorosłych  
Grand Prix Amatorów

Słopnice-Zalesie

5.09.2020

**START GODZINA 10.00**

- Styl: MIX (1x CT/1x FT)
- Dystans OPEN 7,4 km (2x 3.7km) PRZEWYŻSZENIE 480M
- Dystans dla dzieci ( 3,7km, 2km ,300m)

Szczegóły, zapisy i regulamin <http://www.pifsport.com.pl/>



PARTNERZY:



OSP ZALESIE



OSP SŁOPNICE



PATRONAT MEDIALNY:

limanowa IN



POWIAT LIMANOWSKI

Zadanie finansowane ze środków budżetu Powiatu Limanowskiego