

„Z obiektywem przez Powiat”! – tylko pięć dni na zgłoszenie!

Powiat Limanowski posiada wiele interesujących i pięknych momentów, osób, miejsc, obiektów czy zjawisk, które warto uchwycić w obiektywie aparatu, a następnie przesłać do 1.10.2018 r. na adres Miejskiej Biblioteki Publicznej w Limanowej i wziąć udział w VI edycja powiatowego konkursu fotograficznego „Z obiektywem przez Powiat”! Organizatorem konkursu jest Powiat Limanowski oraz Miejska Biblioteka Publiczna w Limanowej. Patronat honorowy nad konkursem sprawuje Starosta Limanowski Jan Puchała.

W Konkursie mogą wziąć udział wszystkie zainteresowane osoby (nie tylko mieszkańcy powiatu limanowskiego), przy czym osoby które nie ukończyły jeszcze 13 lat muszą mieć pisemną zgodę rodziców lub opiekunów. Fotografie bezwzględnie powinny wpisywać się w tematykę konkursu tj. przedstawiać osoby, miejsca, obiekty i zjawiska z terenu Powiatu Limanowskiego.

Pakiety konkursowe (tj. 1- 7 fotografii oraz potrzebne, określone w regulaminie załączniki), należy przesłać lub dostarczyć osobiście w terminie do 01 października 2018 roku na adres:

Miejska Biblioteka Publiczna
w Limanowej; ul. M.B. Bolesnej 13;
34-600 Limanowa

z dopiskiem:

„KONKURS FOTOGRAFICZNY”.

Prace konkursowe będą oceniane w dwóch kategoriach: człowiek i pejzaż. Do wygrania nagrody pieniężne.

Wszystkie dodatkowe informacje w [Z obiektywem przez powiat regulamin](#)

[MBP vs Starostowo Limanowa – Klauzula ogólna](#)

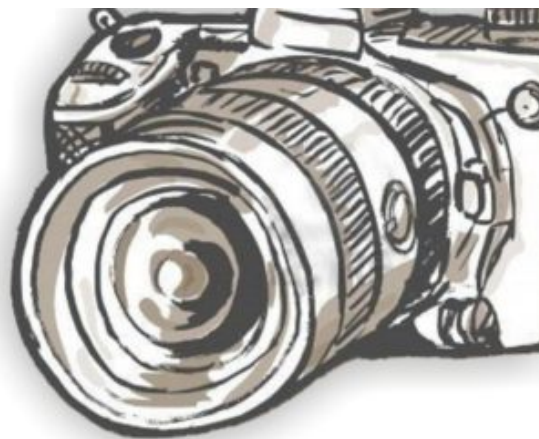
ORGANIZATORZY:



**Powiat
Limanowski**
www.powiat.limanowa.pl



**MBP
w Limanowej**



ZAPRASZAMY DO UDZIAŁU W
VI EDYCJI
**KONKURSU
FOTOGRAFICZNEGO**

p.n. Z Obiektywem przez Powiat
pod honorowym patronatem **Jana Puchały** Starosty Limanowskiego

Kategorie tematyczne:

- **CZŁOWIEK**
- **PEJZAŻ**

Prace konkursowe należy przesać
do Powiatowej i Miejskiej Biblioteki
Publicznej w Limanowej do dnia

1 października 2018 r.

Dla zwycięzców nagrody finansowe!

Wszelkie informacje dot. konkursu
na stronie internetowej biblioteki

www.mbp.limanowa.pl

lub pod nr telefonu **18 3372140**,

email: **biblioteka@mbp.limanowa.pl**

lub na stronie internetowej

Starostwa Powiatowego w Limanowej

www.powiat.limanowa.pl



*Fotografie bezwzględnie powinny wpisywać się w tematykę konkursu
tj. przedstawiać osoby, miejsca, obiekty i zjawiska z terenu Powiatu Limanowskiego.*