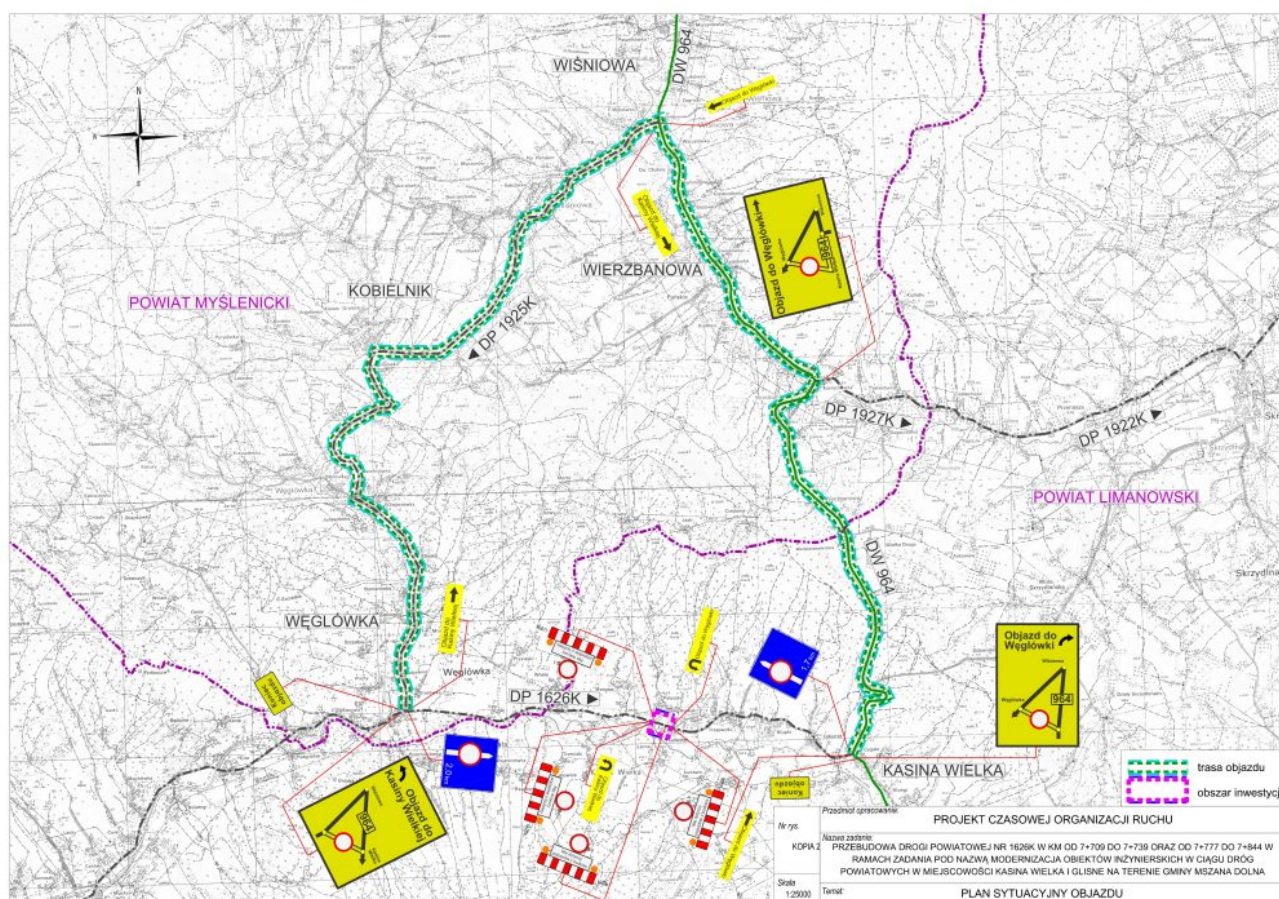


Zmiana organizacji ruchu w miejscowości Kasina Wielka od 24.01.2023 r.

Starosta Limanowski uprzejmie informuje, że w związku z planowanym od 24 stycznia 2023 r. / wtorek / rozpoczęciem przebudowy dwóch istniejących przepustów drogowych w miejscowości KASINA WIELKA rejon oś. Pałuszki w ciągu drogi powiatowej nr 1626K Kasinka Mała -Węglówka – Kasina Wielka nastąpi w obszarze przebudowy miejscowe całkowite wyłączenie odcinka drogi powiatowej z ruchu.



Dla połączenia komunikacyjnego pomiędzy miejscowościami Kasinka Mała i Węglówka a Kasina Wielka wyznaczony będzie objazd drogą powiatową przez miejscowości Węglówka, Kobielnik a dalej drogą wojewódzką nr 964 przez Wierzbanową do Kasiny Wielkiej i odwrotnie.

Wyłączenie odcinkowe z ruchu podyktowane jest koniecznością całkowitej rozbiórki istniejących przepustów i zamianą na przepusty skrzynkowe tzw. ramowe wraz z odbudową odcinkową drogi powiatowej.

Planowany czasookres przebudowy elementów przepustów w drodze szacowany jest na okres od dwóch do trzech tygodni. Wykonawca dołoży wszelkich starań w celu zminimalizowania okresu zamknięcia drogi i wprowadzenia na czas dalszych robót ruchu wahadłowego .

W związku z powyższym zwracam się z prośbą o cierpliwość i zrozumienie dla niedogodności komunikacyjnej, a także o dostosowanie się do wprowadzonej czasowej zmiany organizacji ruchu.

Ze swej strony dołożymy wszelkich starań, aby realizacja tej inwestycji przebiegała sprawnie, zaś uciążliwości z nią związane trwały możliwie jak najkrócej i miały jak najmniej uciążliwy charakter.