

# Przyroda na wesoło niezwykłości natury 2009

## Konkurs Fotograficzny

dla dzieci i młodzieży ze szkół powiatu limanowskiego  
„Przyroda na wesoło, niezwykłości natury”

### CEL KONKURSU:

1. rozbudzenie u młodzieży zainteresowania przyrodą z terenu powiatu limanowskiego,
2. kształtowanie nawyków szacunku do roślin i zwierząt leśnych oraz ludzi związanych z utrzymanie ciągłości leśnej,
3. uwrażliwienie na piękno przyrody oraz dostrzeganie niezwykłych detali przyrody
4. rozwijanie wśród młodzieży umiejętności obserwacji przyrody, jej dokumentowania, interpretacji oraz opisu,
5. nawiązanie bezpośredniego kontaktu z naturą

### STRATEGIA DZIAŁANIA:

1. konkurs adresowany jest do wychowanków wszystkich szkół i placówek oświatowych w powiecie limanowskich,
2. środki edukacyjne – fotografie wykonywane przez dzieci i młodzież,
3. dodatkowo tworzy się dodatkową kategorię o takiej samej tematyce dla klas 1-3 szkół podstawowych, w której zamiast zdjęć można wykonać pracę plastyczną, przy czym jedno zdjęcie odpowiada jednej pracy plastycznej.
4. format prac plastycznych – (A4), technika dowolna
5. format prac fotograficznych:
6. należy dostarczyć maksymalnie dwa zdjęcia w formie cyfrowej na płycie CD-R, oraz ich wydruk – w formacie A5

(dwa zdjęcia na kartce formatu A4)

7. minimalny rozmiar zdjęcia 1280 pikseli przy rozdzielczości 300 dpi
8. każda praca ma zawierać „metryczkę” (imię i nazwisko, wiek, placówka, klasa, tytuł zdjęcia oraz dokładny opis miejsca, które przedstawia zdjęcie),
9. karta zgłoszeniowa i regulamin konkursu wraz z dodatkowymi informacjami zawarta będzie na stronie internetowej [www.powait.limanowa.pl](http://www.powait.limanowa.pl) oraz <http://limanowa.krakow.lasy.gov.pl/>
10. prace złożone do konkursu nie będą zwracane autorom
11. organizatorzy zastrzegają sobie prawo do wykorzystanie złożonych do konkursu prac w celach promocyjnych na stronach internetowych oraz w publikacjach z zachowaniem praw autorskich

#### **PRZEBIEG KONKURSU:**

- Ogłoszenie konkursu do 29.04.2009 r.,
- Do 15.06.2009 r. nadesłanie zgłoszeń do konkursu
- Do 21.09.2009 r. nadesłanie prac
- Do 15.10.2009 r. wyłonienie zwycięzców konkursu i wręczenie nagród

#### **PROMOCJA KONKURSU:**

- konferencja informacyjna w Starostwie Powiatowym w Limanowej dla nauczycieli szkół, rozdanie kart zgłoszeniowych,
- informacja przekazana do placówek biorących udział,
- patronat medialny „Echo Limanowskie”, „Gazeta Krakowska”, „Głos”, strona internetowa [www.powait.limanowa.pl](http://www.powait.limanowa.pl) oraz <http://limanowa.krakow.lasy.gov.pl/>

#### **KATEGORIE:**

Prace plastyczne będą oceniane w 4 kategoriach:

1. dzieci w wieku szkoły podstawowej klasy 1-3 (w tym możliwość prac plastycznych)
2. dzieci w wieku szkoły podstawowej klasy 4-6
3. dzieci w wieku szkoły gimnazjalnej
4. młodzież szkół ponadgimnazjalnych

### **NAGRODY:**

1. Dla zwycięzców Konkursu w każdej grupie konkursowej przewidziane są nagrody: za I, II i III miejsce – nagrody rzeczowe
2. Organizatorzy zastrzegają sobie prawo do innego podziału nagród niż w regulaminie
3. praca oceniana jest według następujących kryteriów:
4. estetyka wykonania,
5. kompozycja obrazu fotograficznego,
6. pomysł
7. wkład pracy,
8. zgodność z tematem,

[Pobierz formularz zgłoszeniowy](#)

**2009-10-06**

W regulaminowym terminie wpłynęło aż **318** prac wykonanych przez **189** dzieci i młodzieży z terenu powiatu limanowskiego.



Wyboru najlepszych prac dokonała Komisja Konkursowa powołana przez Starostę Limanowskiego w składzie:

1. Jan Puchała – Starosta Powiatu Limanowskiego – *Gość Honorowy*
2. Bolesław Żaba – Członek Zarządu – *przewodniczący Komisji Konkursowej*

3. Anna Fabia – Dyrektor Wydziału Ochrony Środowiska, Rolnictwa i Leśnictwa – *członek Komisji Konkursowej*
4. Jan Legutko – Nadleśniczy Nadleśnictwa Limanowa – *członek Komisji Konkursowej*
5. Justyna Wąsik – Fotograf – *członek Komisji Konkursowej*
6. Piotr Ociepka – Inspektor Wydziału Ochrony Środowiska, Rolnictwa i Leśnictwa *sekretarz Komisji Konkursowej*

i przyznała odpowiednio nagrody dla:

w kategorii szkoły podstawowej w klasach I-III:

- Miejsce I** Justyna Liptak Zespół Szkół Samorządowych Nr1 Limanowa kl 1
- Miejsce II** Klaudia Wojcieszczak Szkoła Podstawowa Nr 1 Stara Wieś kl. 3
- Miejsce III** Jagoda Garcarz Zespół Szkół Samorządowych Nr 3 Limanowa kl 3

w kategorii szkoły podstawowej w klasach IV-VI:

- Miejsce I** Katarzyna Sławek Szkoła Podstawowa w Kaninie kl. 5
- Miejsce II** Natalia Hebda Szkoła Podstawowa Nr 2 w Przyszowej kl.6
- Miejsce III** Dagmara Leśniak Szkoła Podstawowa w Kaninie kl.6

W kategorii szkoły gimnazjalnej:

- Miejsce I** Marta Pałka Specjalny Ośrodek Szkolno Wychowawczy w Dobrej kl.1
- Miejsce II** Mateusz Pałka Specjalny Ośrodek Szkolno Wychowawczy w Dobrej kl.3
- Miejsce III** Dorian Kapusta Zespół Szkół Miejskich Nr 1 w Mszanie Dolnej kl. 2

W kategorii szkoły ponadgimnazjalnej:

- Miejsce I** Maciej Urban Zespół Szkół Techniczno-Informatycznych w Mszanie Dolnej
- Miejsce I** Elżbieta Gacek Specjalny Ośrodek Szkolno Wychowawczy w Dobrej kl. 1
- Miejsce I** Julian Chrustek Specjalny Ośrodek Szkolno Wychowawczy w Dobrej kl. 1

Nagrodzone prace przedstawiamy poniżej:

w kategorii szkoły podstawowej w klasach I-III:

**Miejsce I** Justyna Liptak  
Samorządowych Nr1 Limanowa kl 1

Zespół Szkół



**Miejsce II** Klaudia Wojcieszczak Szkoła Podstawowa Nr 1 Stara  
Wieś kl. 3



**Miejsce III** Jagoda Garcarz  
Nr 3 Limanowa kl 3

Zespół Szkół Samorządowych



w kategorii szkoły podstawowej w klasach IV-VI:

**Miejsce I** Katarzyna Sławek  
kl. 5

Szkoła Podstawowa w Kaninie





**Miejsce II** Natalia Hebda  
Przyszowej kl.6

Szkoła Podstawowa Nr 2 w



OLYMPUS DIGITAL  
CAMERA

**Miejsce III** Dagmara Leśniak  
kl.6

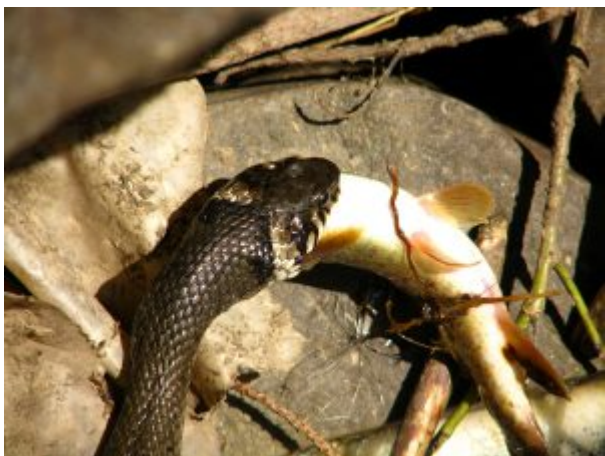
Szkoła Podstawowa w Kaninie



OLYMPUS DIGITAL CAMERA

W kategorii szkoły gimnazjalnej:

**Miejsce I** Marta Pałka  
Wychowawczy w Dobrej kl.1



**Miejsce II** Mateusz Pałka  
Wychowawczy w Dobrej kl.3



**Miejsce III** Dorian Kapustka  
1 w Mszanie Dolnej kl. 2



Specjalny Ośrodek Szkolno

Specjalny Ośrodek Szkolno

Zespół Szkół Miejskich Nr

App5c Zoran

W kategorii szkoły ponadgimnazjalnej:

**Miejsce I** Maciej Urban  
Informatycznych w Mszanie Dolnej

Zespół Szkół Techniczno-



**Miejsce I** Elżbieta Gacek  
Wychowawczy w Dobrej kl. 1

Specjalny Ośrodek Szkolno



**Miejsce I** Julian Chrustek  
Wychowawczy w Dobrej kl. 1

Specjalny Ośrodek Szkolno



**2009-10-22**

**22 listopada 2009 w budynku Starostwa Powiatowego w Limanowej**



**odbyło się uroczyste zakończenie ręczenie nagród w konkursach prowadzonych przez Powiatowe Centrum Ekologiczne w Wydziale Ochrony Środowiska, Rolnictwa i Leśnictwa pn. „Zaadoptuj rzekę” i „Podnieś puszkę”.**

22 listopada 2009 roku w sali konferencyjnej Starostwa Powiatowego w Limanowej odbyło się uroczyste zakończenie programu edukacji ekologicznej pod nazwą „Powiat przyjazny środowisku” prowadzonego przez Powiatowe Centrum Ekologiczne działające w Wydziale Ochrony Środowiska, Rolnictwa i Leśnictwa. Głównym punktem uroczystości było podsumowanie i wręczenie nagród w konkursach prowadzonych w ramach tego Programu, które zgromadziło prawie 100 osób – laureatów trzech konkursów:

1. Konkurs fotograficzny pn. **„Przyroda na wesoło, niezwykłości natury”** dla dzieci i młodzieży ze wszystkich szkół na terenie powiatu limanowskiego, w którym udział wzięło **318 prac** wykonanych przez **189 uczestników**. Konkurs współorganizowany z Nadleśnictwem Limanowa;
2. Konkurs zbiernia puszek aluminiowych pn. „Podnieś puszkę”, w którym wzięło udział 47 uczestników, zbierając łącznie **ok. 4 tony puszek, tj. 240 tys sztuk**;
3. Konkurs na konspekt zajęć ekologicznych pn. „Święto Drzewa” przeznaczonym dla nauczycieli z wszystkich szkół znajdujących się na terenie powiatu limanowskiego, w którym wzięło udział czterech nauczycieli.

**łącznie w konkursach w 2009 roku wzięło udział 47 szkół oraz 264 dzieci i młodzieży z powiatu limanowskiego.**

Nagrody w konkursach wręczali Starosta Limanowski Jan Puchała, Wicestarosta Franciszek Dziedzina, Nadleśniczy Nadleśnictwa Limanowa Jan Legutko.



