

**Powiat  
Limanowski**



**Realizacja przedsięwzięć  
współfinansowanych w ramach  
FUNDUSZU DRÓG SAMORZĄDOWYCH  
w latach 2019 - 2020**

**FUNDUSZ  
DRÓG  
SAMORZĄDOWYCH**



- Zad. 1** „Przebudowa drogi powiatowej nr 1620 K Skrzydlna - Wilkowisko  
w km od 2+107,89 do km 2+892,44 w miejscowości Stróża  
– powiat limanowski”
- Zad. 2** „Przebudowa drogi powiatowej nr 1615 K Mszana Górna – Wilczyce  
w km od 0+200,00 do km 1+316,00 w km od 1+499,30 do km 2+353,00  
w km od 2+363,00 do km 3+331,40 w miejscowości Mszana Górna /  
Łętowe – powiat limanowski”
- Zad. 3** „Remont drogi powiatowej nr 1613 K Zamieście - Słopnice - Zalesie  
w km od 0+959,00 do km 2+112,40, w km od 3+288,00 do km 5+576,03  
w km od 8+584,00 do km 12+008,00 w miejscowości Słopnice/Zalesie –  
powiat limanowski”
- Zad. 4** „Remont drogi powiatowej nr 1609K Limanowa – Kamienica  
w km od 7+441,00 do km 11+018,00 w miejscowości Stara Wieś,  
Roztoka – Powiat Limanowski”



**Zadanie 1 :** „Przebudowa drogi powiatowej nr 1620 K Skrzydlina - Wilkowisko  
w km od 2+107,89 do km 2+892,44  
w miejscowości Stróża – powiat limanowski.”

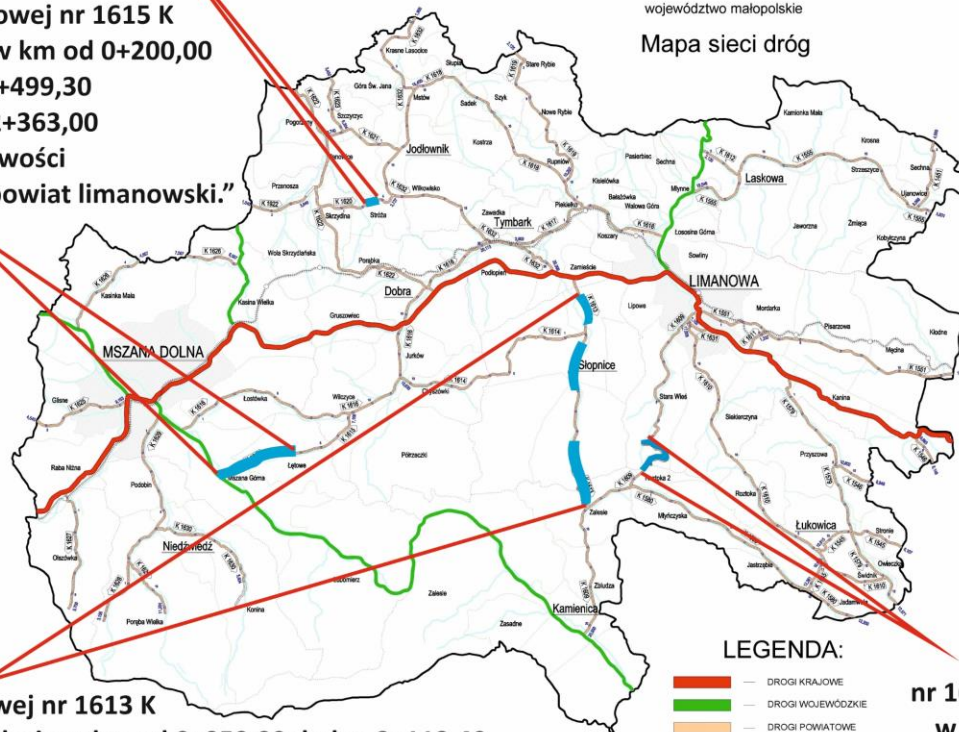
**Zadanie 2 :**

„Przebudowa drogi powiatowej nr 1615 K  
Mszana Górna – Wilczyce w km od 0+200,00  
do km 1+316,00 w km od 1+499,30  
do km 2+353,00 w km od 2+363,00  
do km 3+331,40 w miejscowości  
Mszana Górna / Łętowe – powiat limanowski.”

## POWIAT LIMANOWSKI

województwo małopolskie

Mapa sieci dróg



**Zadanie 3 :**

„Remont drogi powiatowej nr 1613 K  
Zamieście - Słupnice - Zalesie w km od 0+959,00 do km 2+112,40,  
w km od 3+288,00 do km 5+576,03 w km od 8+584,00 do km 12+008,00  
w miejscowości Słupnice/Zalesie - powiat limanowski.”

**Zadanie 4 :**

Remont drogi powiatowej  
nr 1609K Limanowa - Kamienica  
w km od 7+441 do km 11+018  
w miejscowości Stara Wieś,  
Roztoka - Powiat Limanowski

# **ŁĄCZNY KOSZTY REALIZACJI W/W PRZEDSIĘWZIĘĆ:**

współfinansowanych w ramach

## **„Funduszu Dróg Samorządowych”**

**Wartość całkowita zadań: 17 719 091,76 zł**

- Budżet Państwa: 8 914 023,00 zł
- Powiat Limanowski: 7 845 786,76 zł
- JST: 959 282,00 zł

Zakres zadań obejmował:

- Przebudowę DP 1620K w m. Stróża - 784,55 mb
- Przebudowę DP 1615K w m. Mszana Górna/Łętowe - 2 938,1 mb
- Remont DP 1613K w m. Słopnice/Zalesie - 6 865,43 mb
- Remont DP 1609K w m. Stara Wieś/Roztoka - 3 577 mb

**Ogółem: 14 165,08 mb**

# **ZADANIE NR 1**

**„Przebudowa drogi powiatowej nr 1620 K Skrzydlna -  
Wilkowisko w km od 2+107,89 do km 2+892,44 w miejscowości  
Stróża – powiat limanowski”**

## **KOSZTY REALIZACJI INWESTYCJI:**

**współfinansowany w ramach „Funduszu Dróg Samorządowych”**

**Wartość całkowita zadania: 1 879 840,00 zł**

- Budżet Państwa (50%): 910 687,00 zł**
- Powiat Limanowski: 684 830,00 zł**
- Gmina Dobra: 284 323,00 zł**

# **ZAKRES ZADANIA NR 1:**

**„Przebudowa drogi powiatowej nr 1620 K Skrzydlina - Wilkowisko w km od 2+107,89 do km 2+892,44 w miejscowości Stróża – powiat limanowski”**

- ▶ przebudowa nawierzchni bitumicznej wraz z poszerzeniem do 6m oraz wzmocnieniem geosiatką (784,55 mb),
- ▶ budowa chodnika z kostki betonowej (729,61 mb),
- ▶ wykonanie pobocza gruntowego,
- ▶ budowa sieci oświetlenia drogowego - 20 szt. latarni,
- ▶ wykonanie zatoki postojowej – 28 miejsc,
- ▶ wykonanie odwodnienia – korytka ściekowe i kanalizacja,
- ▶ przebudowa oraz zabezpieczenie sieci wod-kan, teletechnicznej, gazowej,
- ▶ oznakowanie pionowe i poziome,
- ▶ wykonanie przejścia dla pieszych z oznakowaniem aktywnym.

**Wykonawca zadania:**

**Wielobranżowe Przedsiębiorstwo**

**Produkcyjno-Usługowo-Handlowe**

**„JANDA” Janina Duda**

**Łostówka 271, 34-730 Mszana Dolna**

# ZDJĘCIA Z REALIZACJI





Przed realizacją



Po realizacji



Przed realizacją

Po realizacji





Przed realizacją

Po realizacji





Przed realizacją



Po realizacji

## **ZADANIE NR 2**

**„Przebudowa drogi powiatowej nr 1615 K Mszana Górna – Wilczyce w km od 0+200,00 do km 1+316,00 w km od 1+499,30 do km 2+353,00 w km od 2+363,00 do km 3+331,40 w miejscowości Mszana Górna / Łętowe – powiat limanowski”**

### **KOSZTY REALIZACJI INWESTYCJI:**

**współfinansowane w ramach „Funduszu Dróg Samorządowych”**

**Wartość całkowita zadania: 5 507 400,00 zł**

- Budżet Państwa (50%): 2 689 811,00 zł**
- Powiat Limanowski: 2 142 630,00 zł**
- Gmina Mszana Dolna: 674 959,00 zł**

## **ZAKRES ZADANIA NR 2:**

**„Przebudowa drogi powiatowej nr 1615 K Mszana Górna – Wilczyce w km od 0+200,00 do km 1+316,00 w km od 1+499,30 do km 2+353,00 w km od 2+363,00 do km 3+331,40 w miejscowości Mszana Górna / Łętowe – powiat limanowski”**

- ▶ przebudowa nawierzchni bitumicznej wraz z poszerzeniem do 6m oraz wzmocnieniem geosiatką (2 938,1 mb),
- ▶ budowa chodnika z kostki betonowej (1 121,5 mb),
- ▶ wykonanie pobocza gruntowego,
- ▶ budowa sieci oświetlenia drogowego - 22 szt. latarni,
- ▶ wykonanie odwodnienia – korytka ściekowe i kanalizacja,
- ▶ przebudowa oraz zabezpieczenie sieci wod-kan, teletechnicznej, gazowej,
- ▶ oznakowanie pionowe i poziome,
- ▶ wykonanie przejścia dla pieszych z oznakowaniem aktywnym.

**Wykonawca zadania:**

**Wielobranżowe Przedsiębiorstwo  
Produkcyjno-Usługowo-Handlowe**

**„JANDA” Janina Duda**

**Łostówka 271, 34-730 Mszana Dolna**

# ZDJĘCIA Z REALIZACJI



Przed realizacją

Po realizacji







Przed realizacją

Po realizacji





Przed realizacją



Po realizacji



Przed realizacją



Po realizacji



Przed realizacją



Po realizacji

## **ZADANIE NR 3**

**Remont drogi powiatowej nr 1613 K Zamieście - Słopnice  
- Zalesie w km od 0+959,00 do km 2+112,40,  
w km od 3+288,00 do km 5+576,03 w km od 8+584,00  
do km 12+008,00 w miejscowości Słopnice/Zalesie  
- powiat limanowski”**

### **KOSZTY REALIZACJI INWESTYCJI:**

**współfinansowane w ramach „Funduszu Dróg Samorządowych”**

**Wartość całkowita zadania: 8 190 543,76 zł**

- Budżet Państwa (50%): 4 039 817,00 zł

- Powiat Limanowski: 4 150 726,76 zł

# **ZAKRES ZADANIA NR 3:**

**„Remont drogi powiatowej nr 1613 K Zamieście - Słopnice - Zalesie w km od 0+959,00 do km 2+112,40, w km od 3+288,00 do km 5+576,03 w km od 8+584,00 do km 12+008,00 w miejscowości Słopnice/Zalesie - powiat limanowski”**

- remont nawierzchni bitumicznej (6 865,43 mb),
- remont pobocza gruntowego,
- remont odwodnienia – korytka ściekowe i kanalizacja,
- remont zabezpieczeń korpusu drogi budowlami siatkowo- kamiennymi,
- oznakowanie pionowe i poziome,
- wykonanie 2 szt. przejść dla pieszych z oznakowaniem aktywnym.

**Wykonawca zadania:**

**Przedsiębiorstwo Drogowo - Mostowe  
LIMDROG Sp. z o. o.  
ul. M.B. Bolesnej 87  
34-600 Limanowa**

# ZDJĘCIA Z REALIZACJI



Przed realizacją

Po realizacji







Przed realizacją

Po realizacji





Przed realizacją

Po realizacji

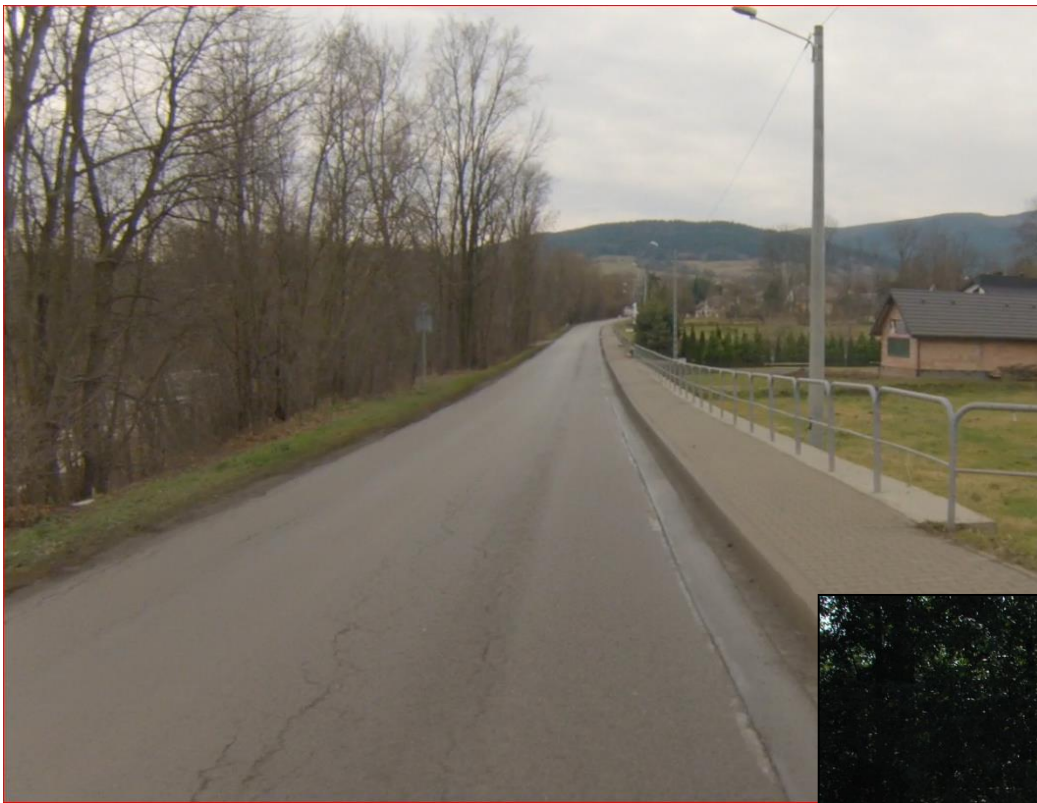




Przed realizacją

Po realizacji





Przed realizacją

Po realizacji





Przed realizacją

Po realizacji





Przed realizacją



Po realizacji



Przed realizacją

Po realizacji



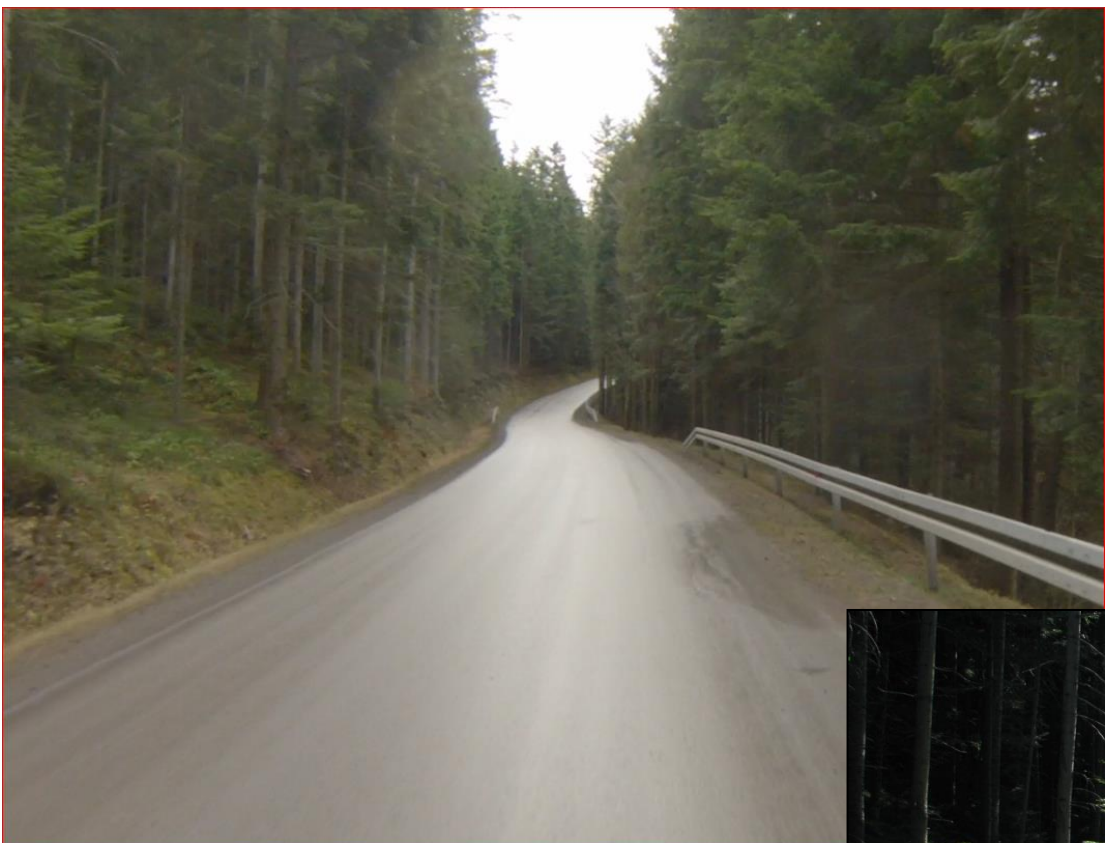


Przed realizacją

Po realizacji



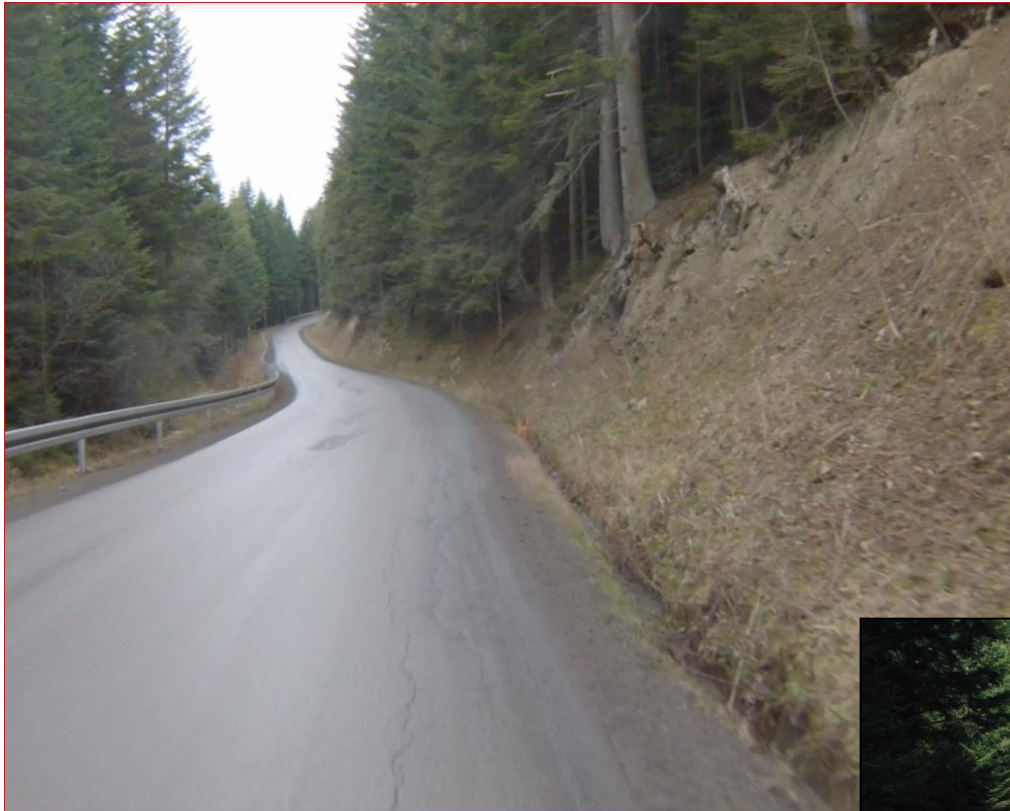




Przed realizacją



Po realizacji



Przed realizacją

Po realizacji

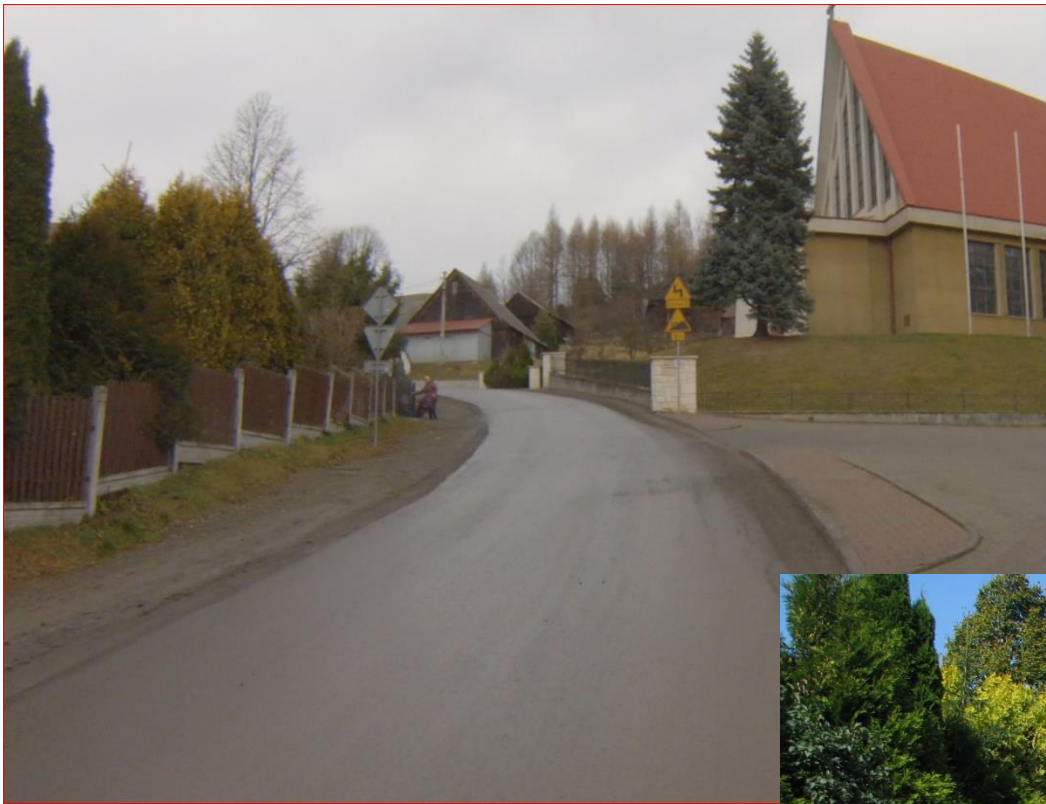




Przed realizacją

Po realizacji





Przed realizacją



Po realizacji

## **ZADANIE NR 4**

**„Remont drogi powiatowej nr 1609K Limanowa – Kamienica  
w km od 7+441,00 do km 11+018,00 w miejscowości Stara Wieś,  
Roztoka – Powiat Limanowski”**

### **KOSZTY REALIZACJI INWESTYCJI:**

**współfinansowane w ramach „Funduszu Dróg Samorządowych”**

**Wartość całkowita zadania: 2 141 308,00 zł**

- Budżet Państwa (60%): 1 273 708,00 zł
- Powiat Limanowski: 867 600,00 zł

# **ZAKRES ZADANIA NR 4:**

**„Remont drogi powiatowej nr 1609K Limanowa – Kamienica w km od 7+441,00 do km 11+018,00 w miejscowości Stara Wieś, Roztoka – Powiat Limanowski”**

- remont nawierzchni bitumicznej (3 577 mb),
- remont pobocza gruntowego,
- regulacja odwodnienia,
- oznakowanie pionowe i poziome,
- wykonanie przejścia dla pieszych z oznakowaniem aktywnym.

**Wykonawca zadania:**

**Przedsiębiorstwo Drogowo- Mostowe S.A.**

**z siedzibą w Dębicy**

**ul. Drogowców 1, 39-200 Dębica**

# ZDJĘCIA Z REALIZACJI



Przed realizacją



Po realizacji





Przed realizacją

Po realizacji





Przed realizacją



Po realizacji



Przed realizacją



Po realizacji



Przed realizacją

Po realizacji



## EFEKTY REALIZACJI PROGRAMU:

- poprawa bezpieczeństwa pieszych i pojazdów,
  - polepszenie komfortu jazdy,
  - poprawa warunków ruchu,
  - zapewnienie lepszego dostępu do Powiatu,
  - wzrost dostępności turystycznej regionu,
  - wzrost atrakcyjności inwestycyjnej.
- 